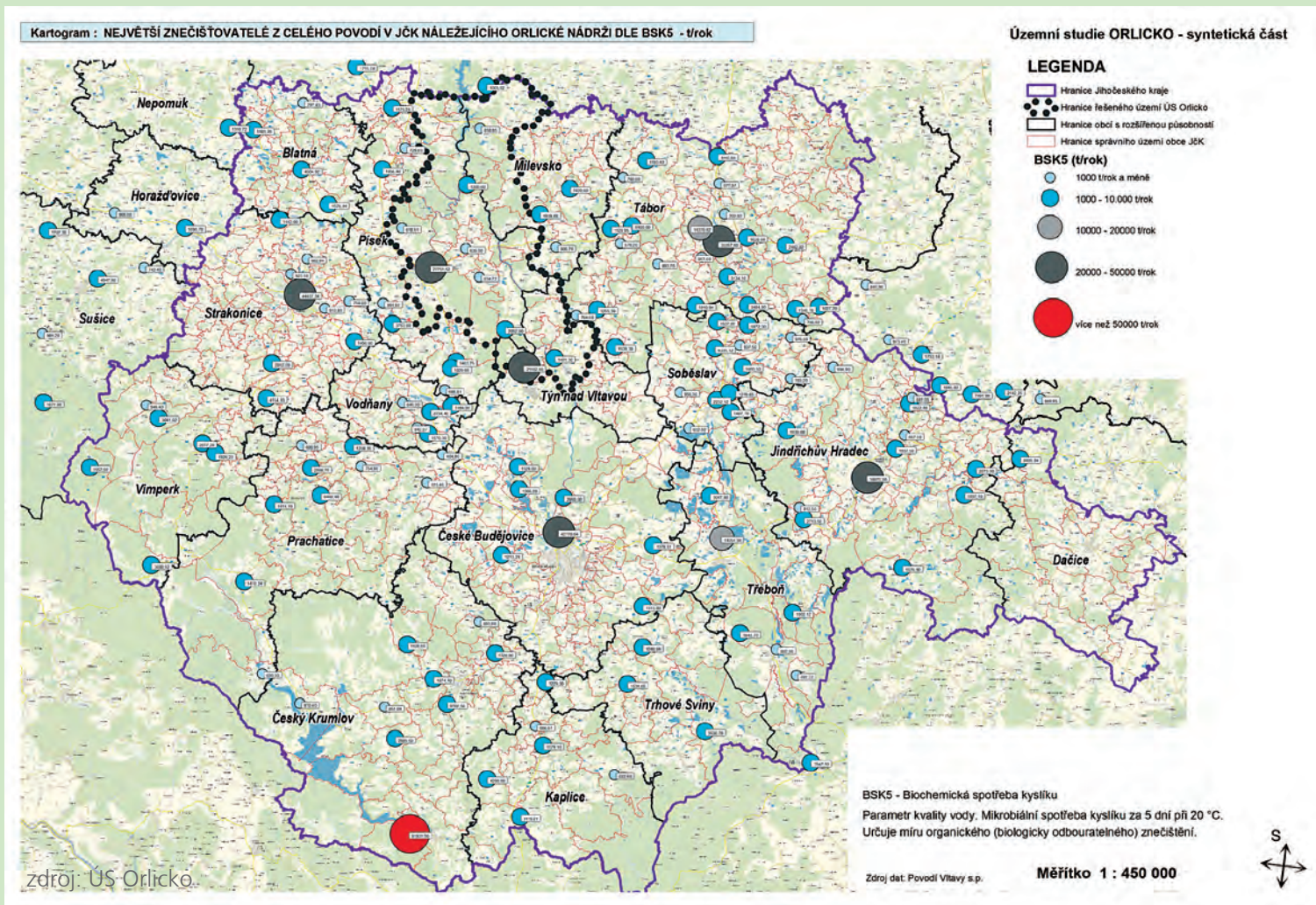


Územní studie Vltavy v úseku Týn nad Vltavou – České Budějovice

Územní studie Orlicko

zdroj: ÚS Orlicko

Největší znečišťovatelé
z celého povodí v JČK
náležejícího Orlické
nádrži dle BSK5 (t/rok)



„Studie / analýza splavnění Vltavy v Jižních Čechách“ – studie shrnující hlavní teze z územní studie Orlicko a územní studie Vltava v úseku Týn nad Vltavou – České Budějovice. Studie bude analyzovat slabé a silné stránky projektu splavnění Vltavy v souvislosti s rizikem povodní, který je realizován na území Jihočeského kraje v úseku České Budějovice po hranice se Středočeským krajem.

Studie „Vazby mezi prevencí povodňových rizik a cestovním ruchem“, prověří potenciál vodní turistiky a rekreačních oblastí a proveditelnosti turistických přístavů v Jižních Čechách. V rámci tohoto zadání bude zpracována studie využití břehů Vltavy, Otavy a Lužnice jako 3 nejdůležitějších jihočeských řek pro vodácká tábořiště, kempy, maríny, tábořiště, přístaviště a další objekty pro cestovní ruch, podkladem budou územní studie Třeboňsko-Novohradsko, územní studie Vltava v úseku Týn nad Vltavou-České Budějovice a územní studie Orlicko.