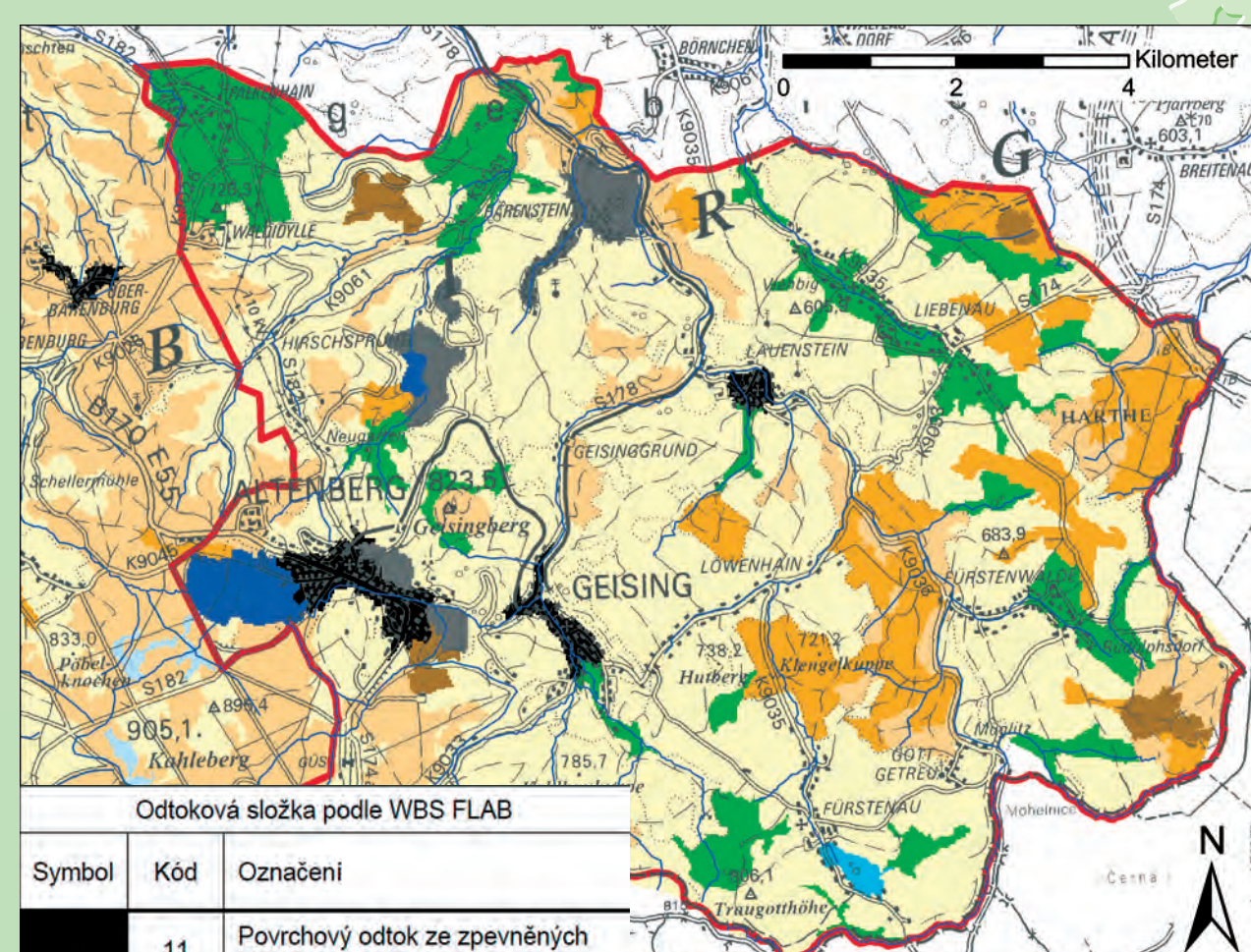


Protipovodňová prevence v místě vzniku povodní



Odtok povrchové vody po silných srážkách a při špatné infiltrační kapacitě

Středohorské polohy jsou často postihovány silnými srážkami s krátkodobými extrémními odtoky vody. Vymezením oblastí vzniku povodní doprovázené příslušnými opatřeními pro užívání daného území lze vsakovací schopnost zlepšovat. Vsakování srážkové vody v místě jejího spadu a s tím spojené zpomalení odtoku do vodního toku (retence) snižují nebezpečí vzniku povodní.



Symbol	Kód	Označení
	11	Povrchový odtok ze zpevněných ploch
	12	Povrchový odtok z částečně zpevněných ploch
	13	Povrchový odtok ze skalních ploch
	14	Povrchový odtok z ploch s malou infiltrační schopností
	21	Otevřené vodní plochy
	22	Povrchový odtok z permanentně zamokřených ploch
	23	Povrchový odtok z rychle se nasycujících ploch
	31	Zrychlený podpovrchový odtok po nepropustné vrstvě
	32	Zpomalený podpovrchový odtok po nepropustné vrstvě
	33	Silně zpomalený podpovrchový odtok po nepropustné vrstvě
	41	Hluboká infiltrace

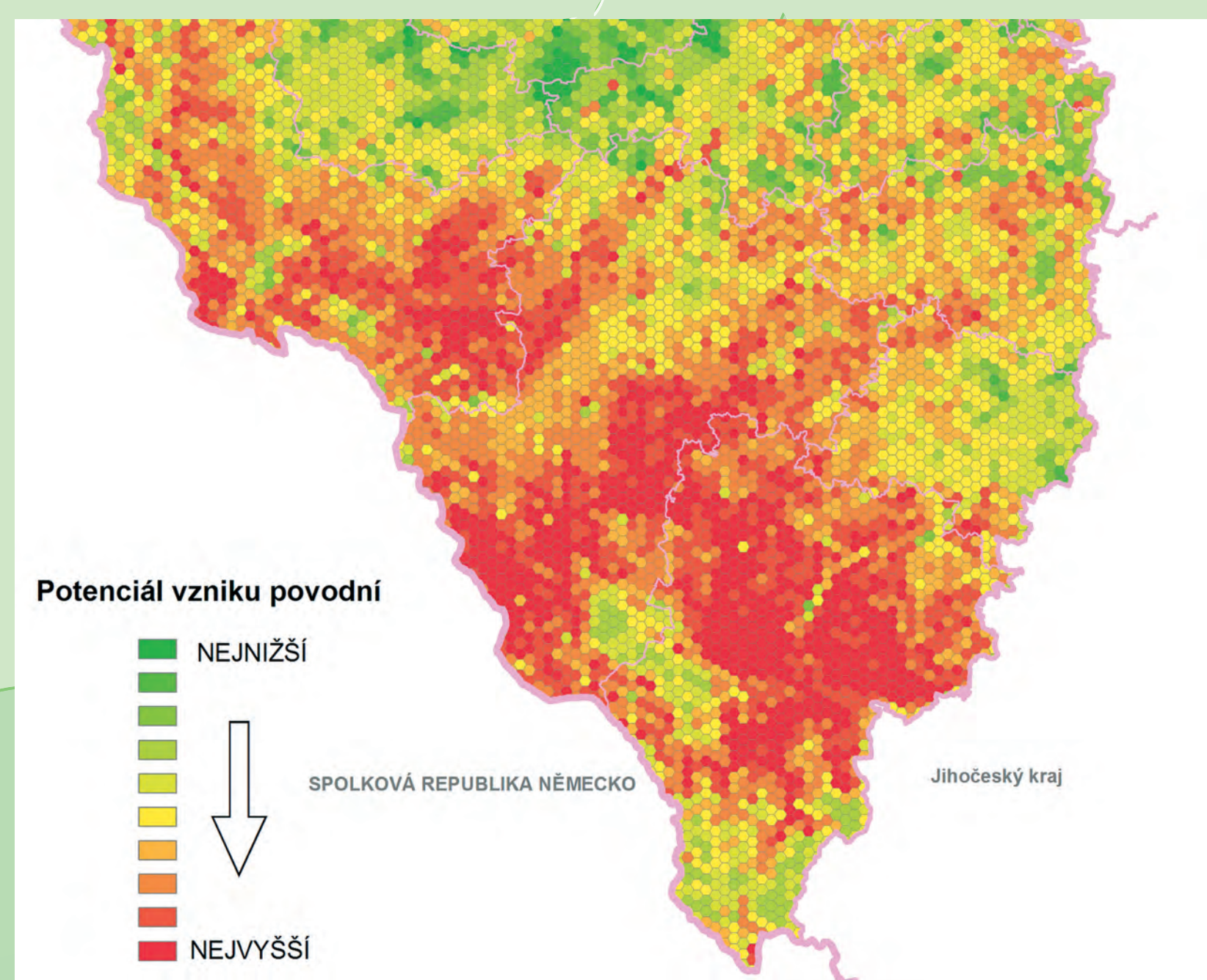


Zlepšení infiltrační schopnosti díky konzervujícímu obdělávání půdy/nahrazení orby mulčováním

Vymezení vhodných ploch

Pro zjištění, které plochy ke vzniku povodní přispívají a které jsou vhodné k retenci, mohou být použity různé metody. Rozhodující roli přitom obecně hrají vlastnosti a způsob užívání půdy, spádové poměry terénu a očekávané srážky. Zvýšení vsakovacích schopností půdy lze ovlivnit zlepšením jejích vlastností a přizpůsobením užíváním.

V projektu ELLA, jenž předcházela projektu LABEL, byly v Sasku pomocí nově vyvinuté metody maloplošně zjištěny oblasti vzniku povodní. V projektu LABEL se tato metoda nyní uplatňuje ve dvou českých krajích – v Ústeckém kraji a Plzeňském kraji – a přizpůsobuje se českým podmínkám.



V Plzeňském kraji byla území vzniku povodní identifikována především v hornatých oblastech, na Šumavě a jejím podhůří. Výřez z mapy ukazuje jižní část kraje, červenou barvou jsou vyznačena ta území, v nichž povodně potenciálně vznikají. Výsledky studie tvoří podklad pro územní plánování kraje a obcí v regionu.

Prameny:

- Saský zemský úřad pro životní prostředí, zemědělství a geologii, oddělení zemské povodňové centrum/hydrologie
- IRI Institut regionálních informací, s.r.o.
- Plzeňský kraj

Zpracování:

- Saský zemský úřad pro životní prostředí, zemědělství a geologii, oddělení 45, zemské povodňové centrum/hydrologie



Lead Partner, Kontakt:
Sächsisches Staatsministerium des Innern
Referat 45 – Europäische Raumordnung, Regionalentwicklung
Fon: +49 (0)351- 564 3456 / Fax: +49 (0)351- 564 3459
mailto: regionalentwicklung-eu@smi.sachsen.de / www.label-eu.eu

