

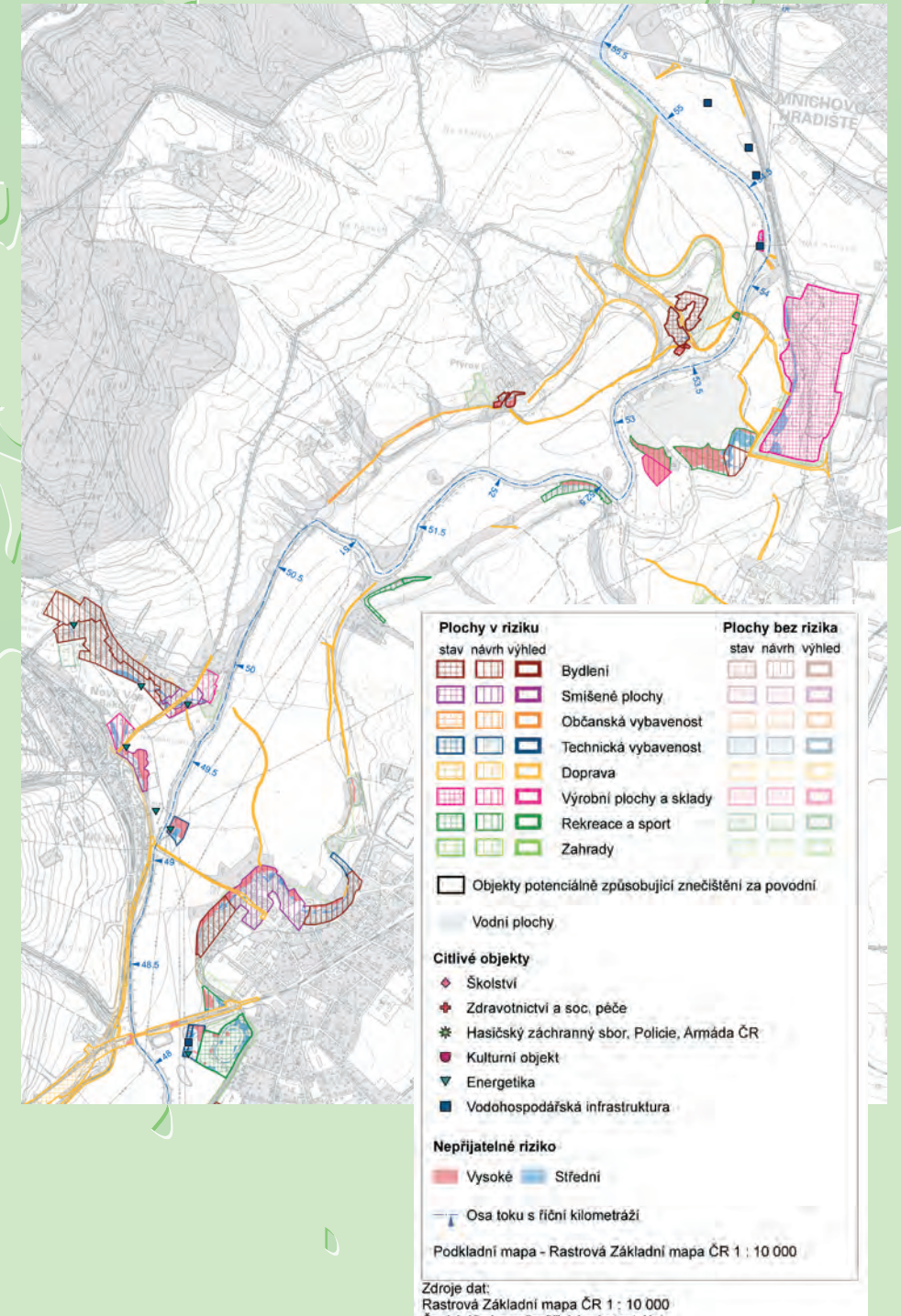
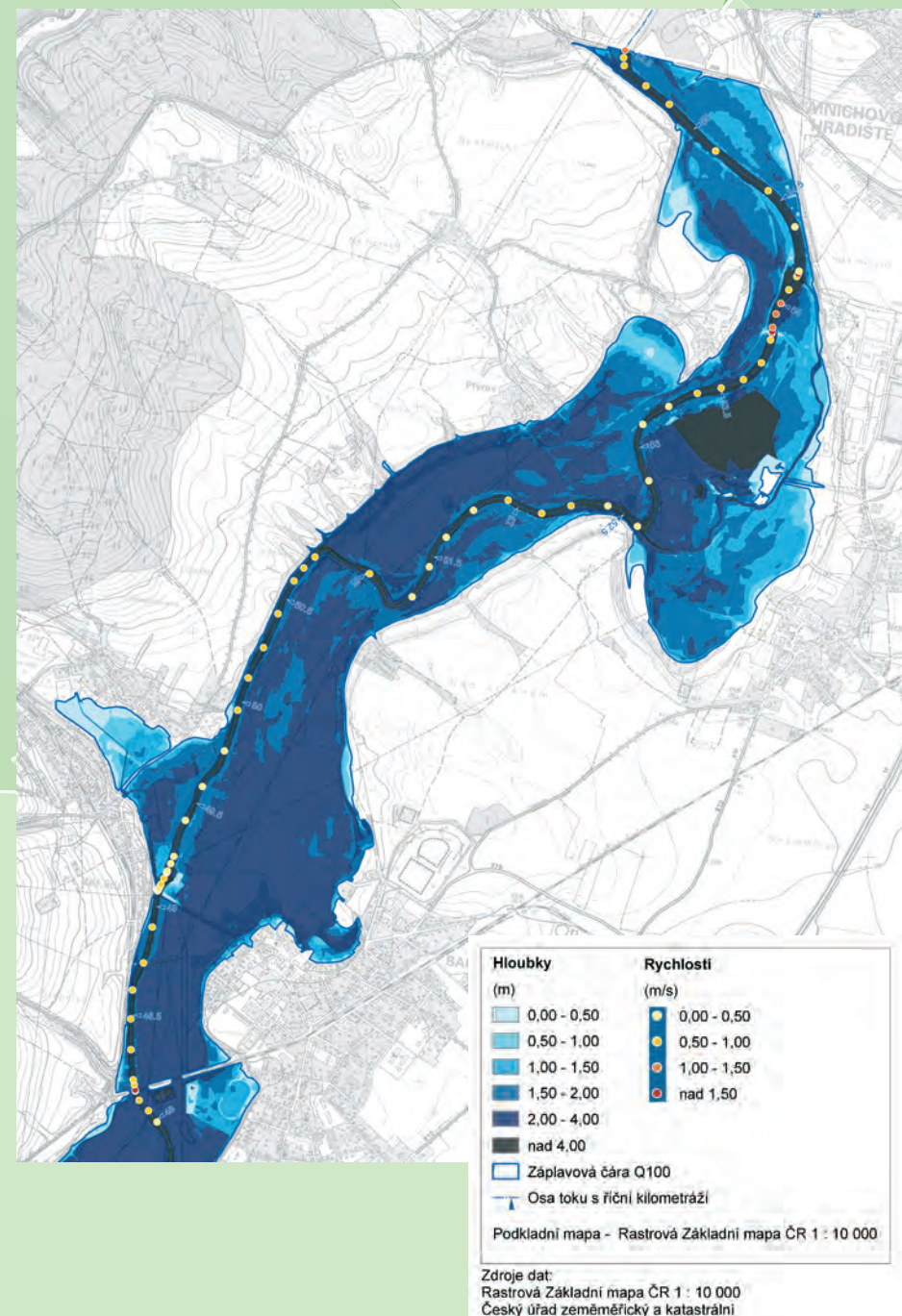
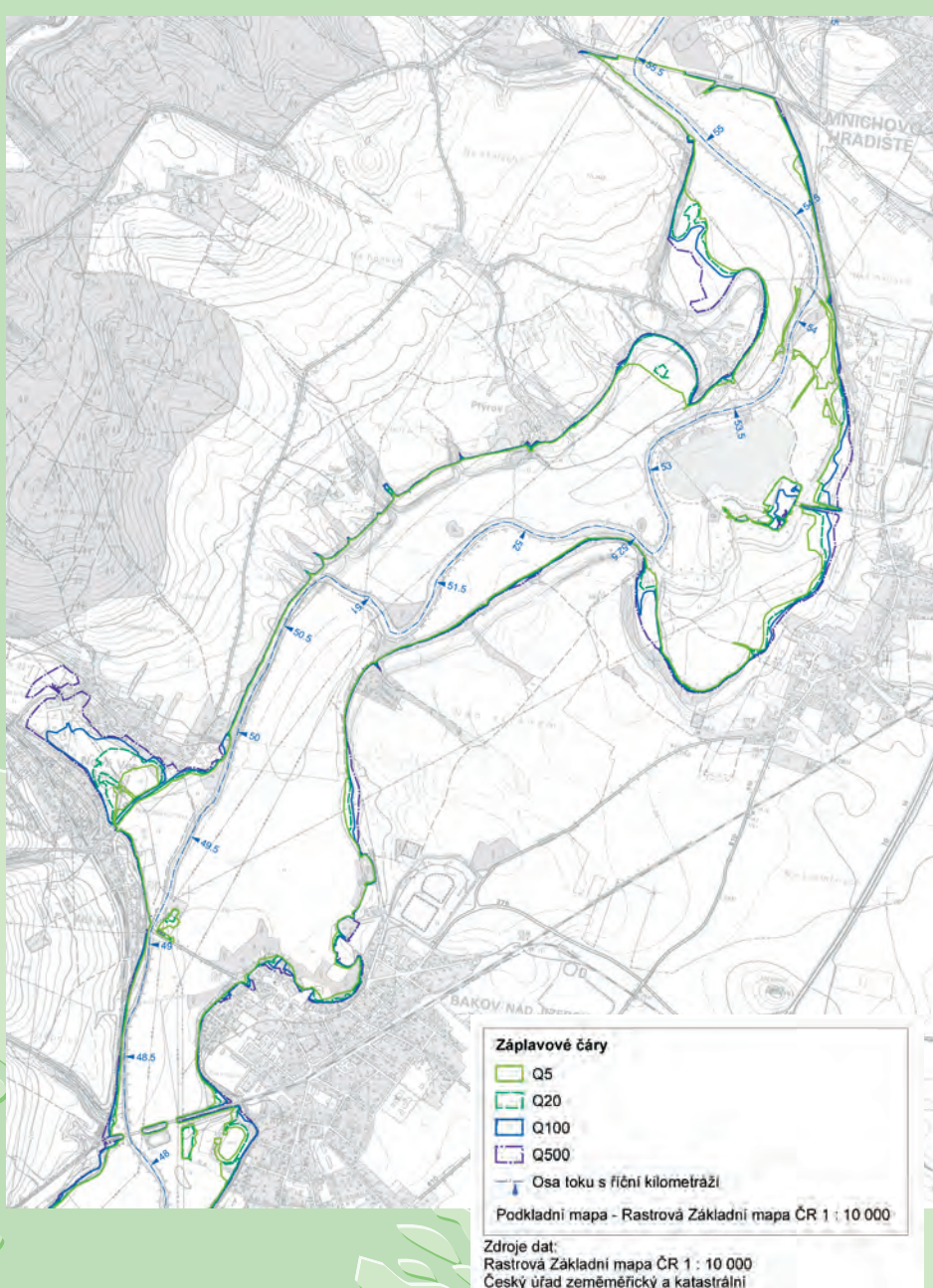
Nové povodňové mapy – grafické informace o povodňovém nebezpečí a povodňovém riziku

Mapy povodňového nebezpečí obsahují informace o záplavových územích, tj. hranici rozlivu, hloubku vody a rychlost proudění, pro scénáře povodně s dobou opakování jednou za 20, 100 a 500 let.

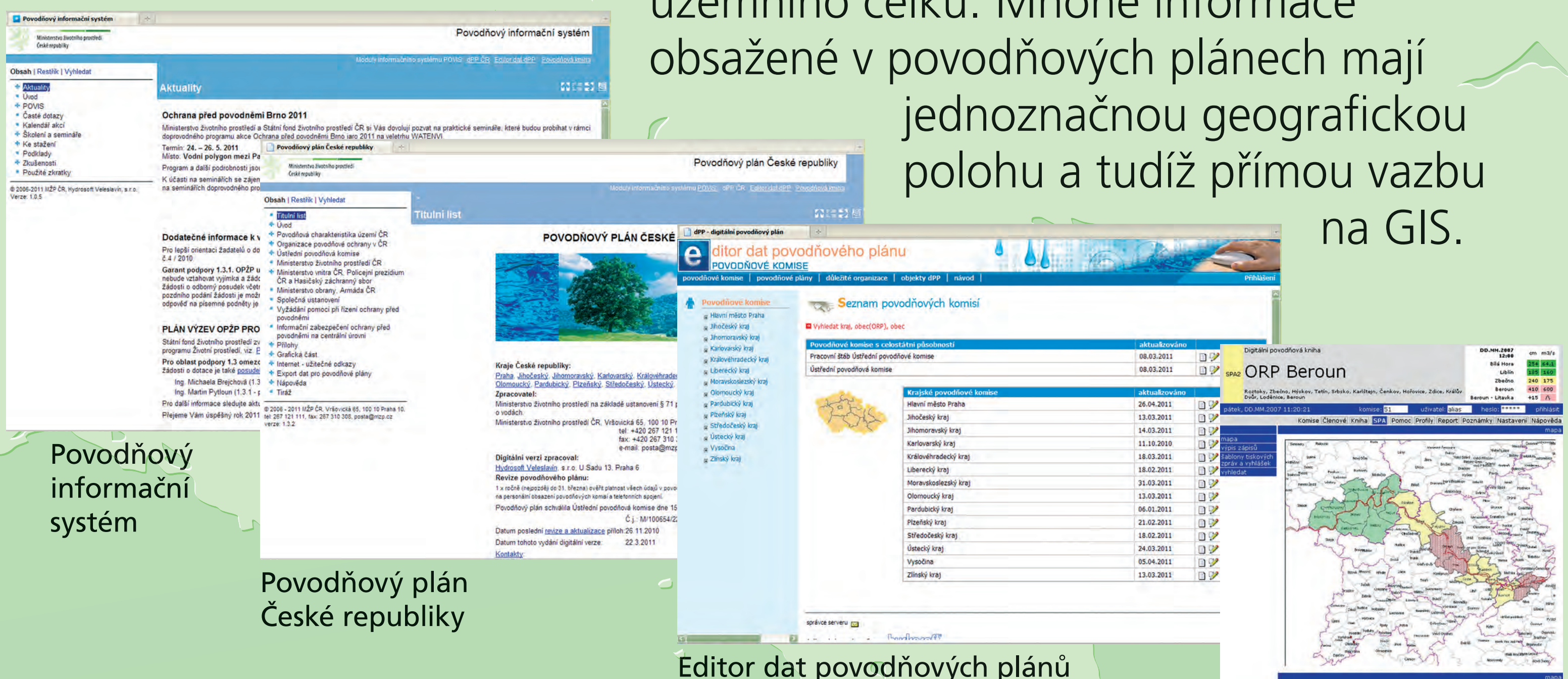
Mapa záplavových čar
na toku Jizera (rozliv Q5,
Q20, Q100 a Q500)

Mapa hloubek a rychlostí
pro Q100 na toku Jizera

Mapa povodňových rizik
pro Q100 na toku Jizera



Cílem systému **POVIS** je zabezpečit v průběhu povodně i mimo ní základní platformou pro kvalitní komunikaci mezi všemi odpovědnými subjekty, zjednodušit a zrychlit přenos informací a v neposlední řadě zajistit jednotné formáty předávaných informací. Povodňový informační systém má tři základní moduly, kterými jsou Digitální povodňový plán, Editor dat povodňových plánů a Digitální povodňová kniha.

[illegible]

- Mapy povodňového nebezpečí a mapy povodňových rizik: „Atlas rizik Labe – zpracování map povodňového nebezpečí a map povodňových rizik – pilotní projekt“, Povodí Labe, státní podnik (v rámci projektu LABEL zpracování mapy na toku Jizera v úseku Mladá Boleslav – Turnov)

Zpracování: