



# INTERREG IV B Projekt LABEL

## „Adaptation to flood risk in the LABE-ELBE river basin”

Hochwasserrisikomanagement für Mitteleuropa - das CENTRAL EUROPE Projekt LABEL,  
Euregia 2010, Leipzig CCL, 25. Oktober 2010

Andreas Kühl  
STAATSMINISTERIUM  
DES INNERN



## Rückblick ELLA: Transnationale Strategie (Broschüre)



- Rechtliche Grundlagen zu Raumordnung + HWS
- Raumplanerische Handlungsfelder
- Wasserfachliche Empfehlungen mit Relevanz Rplg
- Raumplanerische Empfehlungen in den Regionen
- Empfehlungen zur Erhöhung des Problembewusstseins



  
 Preventive flood management measures  
 by transnational spatial planning

Abschlusskonferenz Závěrečná konference Final conference ELIA Interreg IIIB  
 04.12. - 06.12.2006 Sächsischer Landtag, Dresden



Projekt LABEL

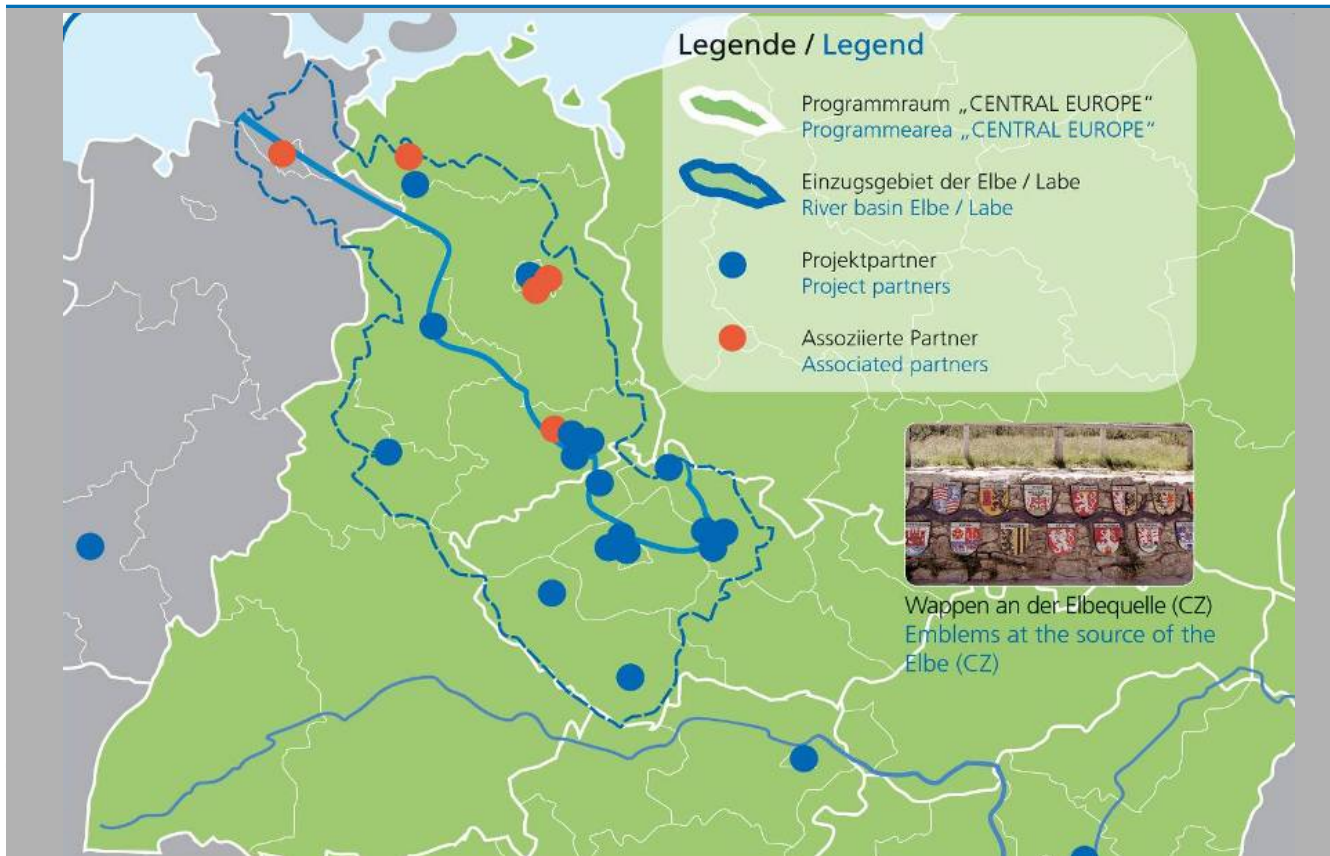


## **LABEL**

### **Anpassung an das Hochwasserrisiko im Elbe – Labe Einzugsgebiet**

- Im Rahmen der Europäischen Territorialen Kooperation („INTERREG“)
- Programmraum „Mitteleuropa“
- Laufzeit:  
September 2008 – Februar 2012





## 20 Projektpartner

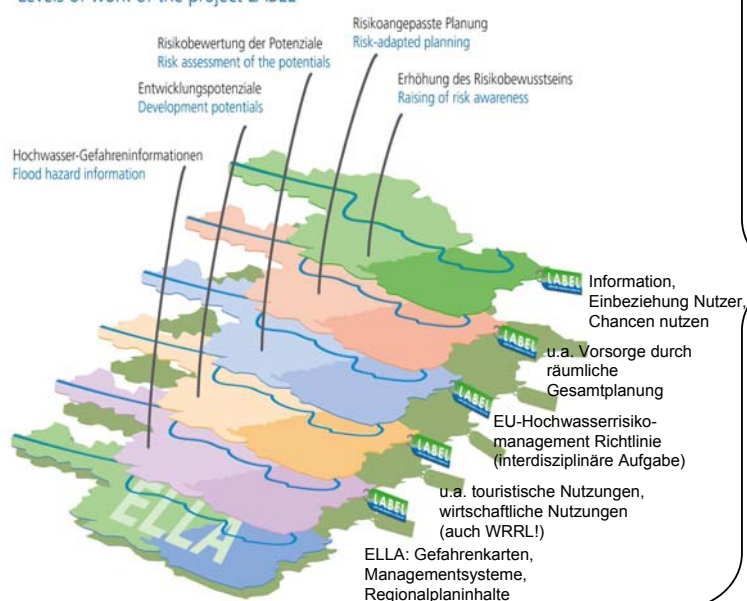
- |  |   |   |
|--|---|---|
| <ul style="list-style-type: none"> <li>• <b>Deutschland</b> <ul style="list-style-type: none"> <li>8 Partner                     <ul style="list-style-type: none"> <li>– Sachsen                             <ul style="list-style-type: none"> <li>• Innenministerium (LP)</li> <li>• Umweltministerium</li> <li>• Landesamt für Umwelt und Geologie</li> </ul> </li> <li>– Sachsen-Anhalt                             <ul style="list-style-type: none"> <li>• Ministerium für Landwirtschaft und Verkehr</li> <li>• Landkreis Ludwigslust (KAG)</li> </ul> </li> <li>– Thüringen                             <ul style="list-style-type: none"> <li>• Ministerium für Landwirtschaft, Naturschutz und Umwelt</li> </ul> </li> <li>– Bund                             <ul style="list-style-type: none"> <li>• Deutscher Verband eV</li> <li>• Bundesanstalt für Gewässerkunde</li> </ul> </li> </ul> </li> </ul> </li> </ul> | <ul style="list-style-type: none"> <li>• <b>Tschechische Republik</b> <ul style="list-style-type: none"> <li>10 Partner                     <ul style="list-style-type: none"> <li>– Umweltministerium</li> <li>– Wasserbehörden                             <ul style="list-style-type: none"> <li>• Povodi Labe</li> <li>• Povodi Vltavy</li> </ul> </li> <li>– Regionen                             <ul style="list-style-type: none"> <li>• Usti nad Labem</li> <li>• Südböhmen</li> <li>• Pilsen</li> <li>• Königgrätz</li> <li>• Zentralböhmen</li> <li>• Reichenberg</li> <li>• Pardubitz</li> </ul> </li> </ul> </li> </ul> </li> </ul> | <ul style="list-style-type: none"> <li>• <b>Weitere</b> <ul style="list-style-type: none"> <li>– Österreich                             <ul style="list-style-type: none"> <li>• Lebensministerium</li> </ul> </li> <li>– Ungarn                             <ul style="list-style-type: none"> <li>• Wasserbehörde Mittlere Theiß</li> </ul> </li> </ul> </li> </ul> |
|--|---|---|



## Transnationale Strategie Projekt LABEL



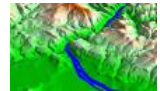
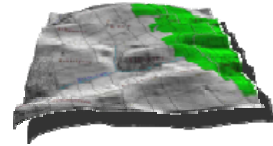
### Kernthemen des Projektes LABEL Levels of work of the project LABEL



### Entwicklungsrahmen für:

- Entwicklung von Flusslandschaften
- Risikomanagement (HWS, EU-RL u.a.)
- Wirtschaftliche Entwicklung, Tourismus
- Kommunale Entwicklung
- Anpassung an den Klimawandel

- Gemeinsame Strategie
- Verknüpfung von Risikomanagementmethoden und -instrumenten
- Gemeinsames Erstellen von Risikokarten
- Methoden für das Risikomanagement
- Anpassung der Nutzung zur Reduktion des Hochwasserrisikos, Lösung von Nutzungskonflikten
- Bewertung von Entwicklungspotenzialen
- Berücksichtigung von Risiko und Klimawandel in der Planung
- Austausch mit weiteren Europäischen Flussräumen
- Kommunikation, Wissensmanagement, Einbezug politischer Stakeholder



§§

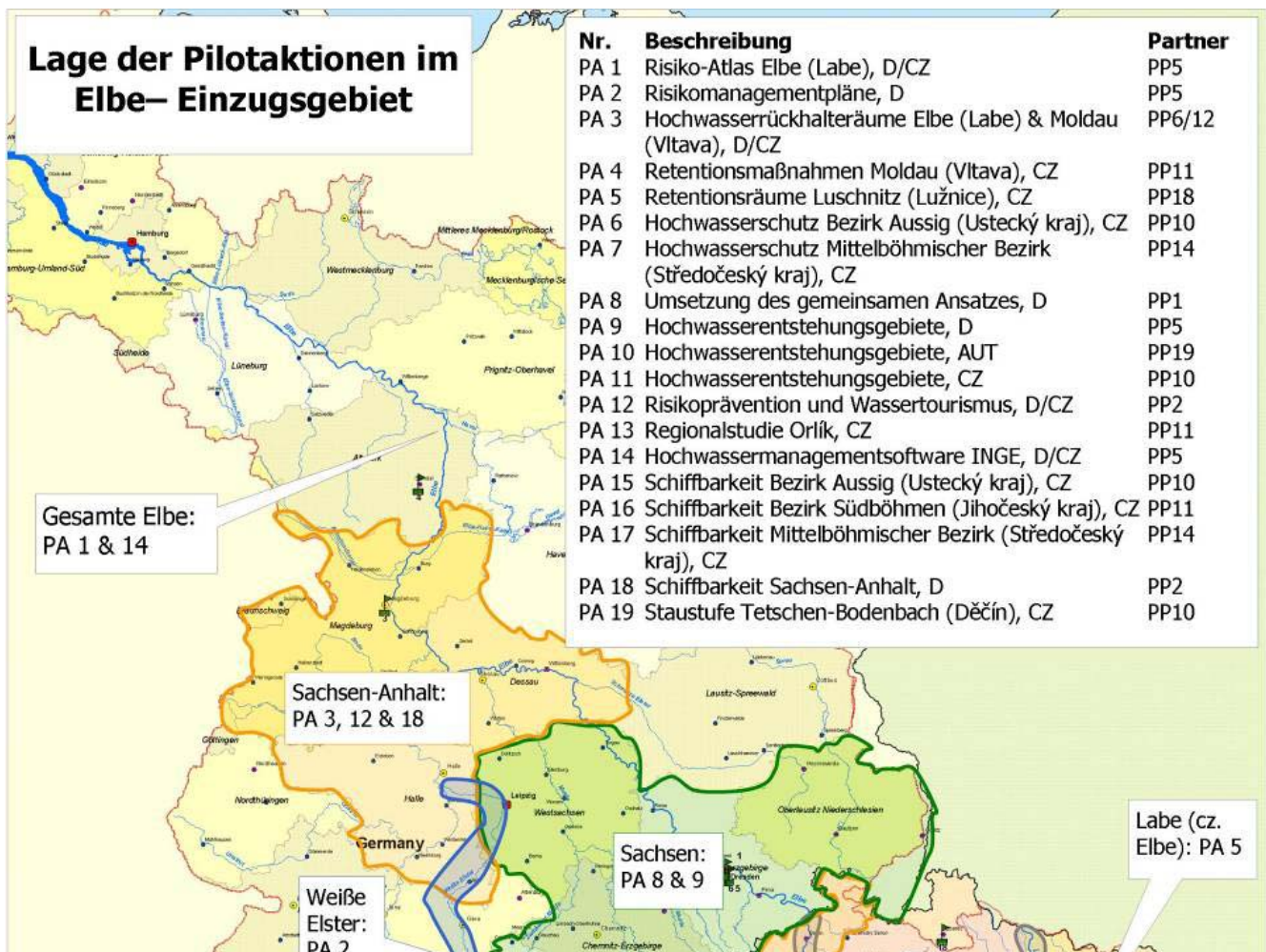


## Arbeitspakete Projekt LABEL

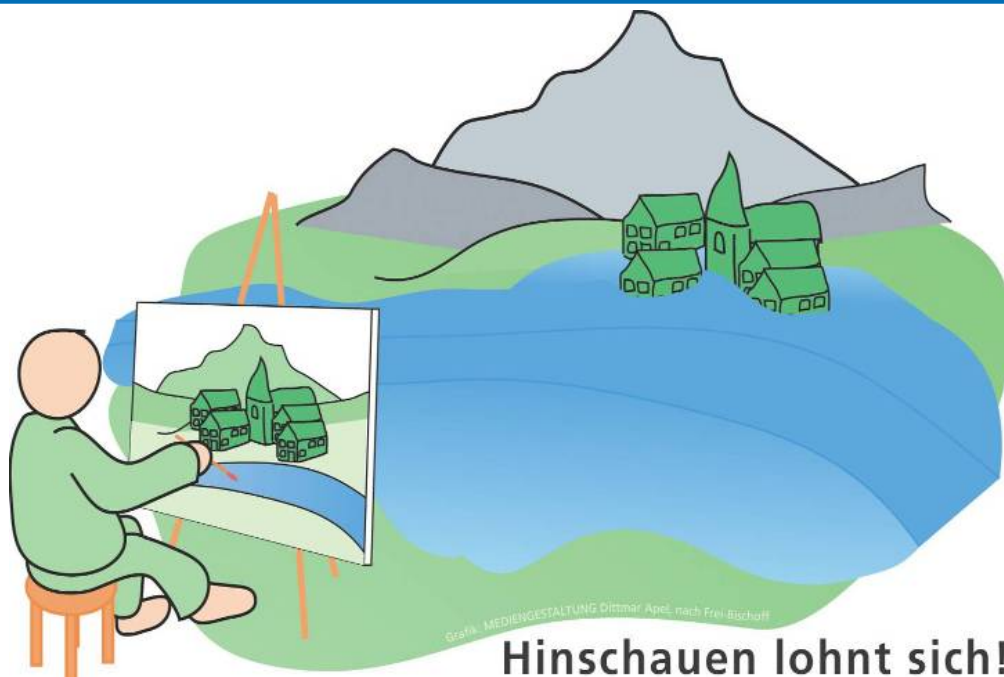




## Lage der Pilotaktionen im Elbe– Einzugsgebiet



## Wahrnehmung von Risiken, Planung mit Risiken



Hinschauen lohnt sich!



## 24. - 26. November 2010: Halbzeitkonferenz in Szolnok, Ungarn

[03-05-10] - Vom 24. bis 26. November 2010 wird die Halbzeitkonferenz des Projekts LABEL in Szolnok/Ungarn stattfinden. Bitte halten Sie sich den Termin frei. Eine offizielle Ankündigung mit weiteren Details bezüglich der Veranstaltung wird demnächst versandt.

Siehe auch: [Kalender](#)

[zurück](#)



## Kontakt

### Leadpartner

PP 1: SMI-Sächsisches Staatsministerium des Innern  
(Saxon State Ministry of the Interior)

**Andreas Kühl**

Wilhelm-Buck-Straße 2

D-01097 Dresden

Phone: ++49/(0)351/5643456

Fax: ++49/(0)351/5643459

Email: [Regionalentwicklung-eu@smi.sachsen.de](mailto:Regionalentwicklung-eu@smi.sachsen.de)

<http://www.smi.sachsen.de/>

STAATSMINISTERIUM  
DES INNERN



### Externes Projektmanagement

INFRASTRUKTUR & UMWELT  
Professor Böhm und Partner



Dr. Peter Heiland / Uwe Seibel / Stefanie Greis

Julius-Reiber-Strasse 17

D-64293 Darmstadt

Phone: ++49/(0)6151/81300

Fax: ++49/(0)6151/813020

Email: [label\[at\]iu-info.de](mailto:label[at]iu-info.de)

<http://www.iu-info.de/>