

Krajský úřad Ústeckého kraje
odbor Územního plánování a stavebního řádu

Presentace cílů rozpracované studie **ZHODNOCENÍ PLAVEBNÍHO STUPNĚ** **(PS) DĚČÍN Z HLEDISKA** **UDRŽITELNÉHO ROZVOJE ÚZEMÍ**

Zpracovatelé studie
Atelier T-plan, s.r.o. / hlavní projektant
Hydrosoft Veleslavín, s.r.o. / hlavní kooperant

...cíle studie zhodnocení PS Děčín

- ☐ **zhodnotit záměr na řešení problémů splavnosti Labe výstavbou PS Děčín z hlediska URÚ**
- ☐ **přípravit podklad pro zohlednění záměru v ÚPD Ústeckého kraje a v PÚR ČR**

Soudržnost obyvatel



Hospodářský rozvoj



Životní prostředí



Řešené území studie

- ☐ **Počet obyvatel 190 000**
- ☐ **39 obcí, vč. Ústí n. L. a Děčína**
- ☐ **Vysoká podnikatelská aktivita**
- ☐ **V průmyslu pracuje jen 23% ob.**
- ☐ **V obchodu, službách 70% ob.**
- ☐ **Míra nezaměstnanosti cca 13%**
- ☐ **Životní prostředí velmi dobré, horší podmínky Ústí n.L. a Děčín**
- ☐ **Cenné krajinné a kulturní prostředí, potenciál pro rozvoj rekreace a cestovního ruchu**



... problém: pouze 155 dnů plnosplavnosti

- ❑ Krátký úsek Labské vodní cesty mezi Ústím nad Labem a státní hranicí ČR/SRN zásadním způsobem omezuje využitelnost vodní dopravy v ČR
- ❑ Klimatické změny zdůrazňují problémy splavnosti s nedostatkem vody v Labi (plnosplavnost pouze 155 dnů/rok)
- ❑ Zlepšení podmínek plavby v tomto úseku (podporované dopravní politikou ČR i mezinárodními dohodami) je rozhodující pro rozvoj vodní dopravy v ČR a napojení na vodní síť EU



...historie řešení plavebních podmínek

... dříve

1870 – 1890 – 1936



50. – 80. léta



zač. 90. let (varianta)



90. léta (experimenty)

Příklady řešení-podvodní prahy, by passy



1996 – 1998



2005

Usnesení vlády ČR 337/2005



...a nyní

■ vod. stupeň-STAV ■ vodní stupeň ■ vodní práh ■ vzduť ■ regulace

...aktuální stav přípravy PS Děčín

zdroj informací - zveřejněná EIA plavebního stupně Děčín - www.rvccr.cz

- ❑ **cíl PS Děčín:** zajistit napojení prvních českých přístavů na Labi k severomořským námořním přístavům
- ❑ **varianty PS Děčín:** 8 variant, doporučena varianta 1B - PSD se zmírňujícími a revitalizačními opatřeními
- ❑ **součásti PS Děčín:** plavební komora s jezem, vodní elektrárna 8 MW, rybí přechody a pozemní biokoridory
- ❑ **podmínky ponor lodí:** úsek stát.hranice-Boletice 140 cm 345 dnů/rok; 220 cm 180 dnů/rok (+marže 50cm)
- ❑ **finanční náklady stavby:** plavební stupeň 4,5 mld Kč, malá vodní elektrárna 1 mld Kč, celkem 5,5 mld Kč

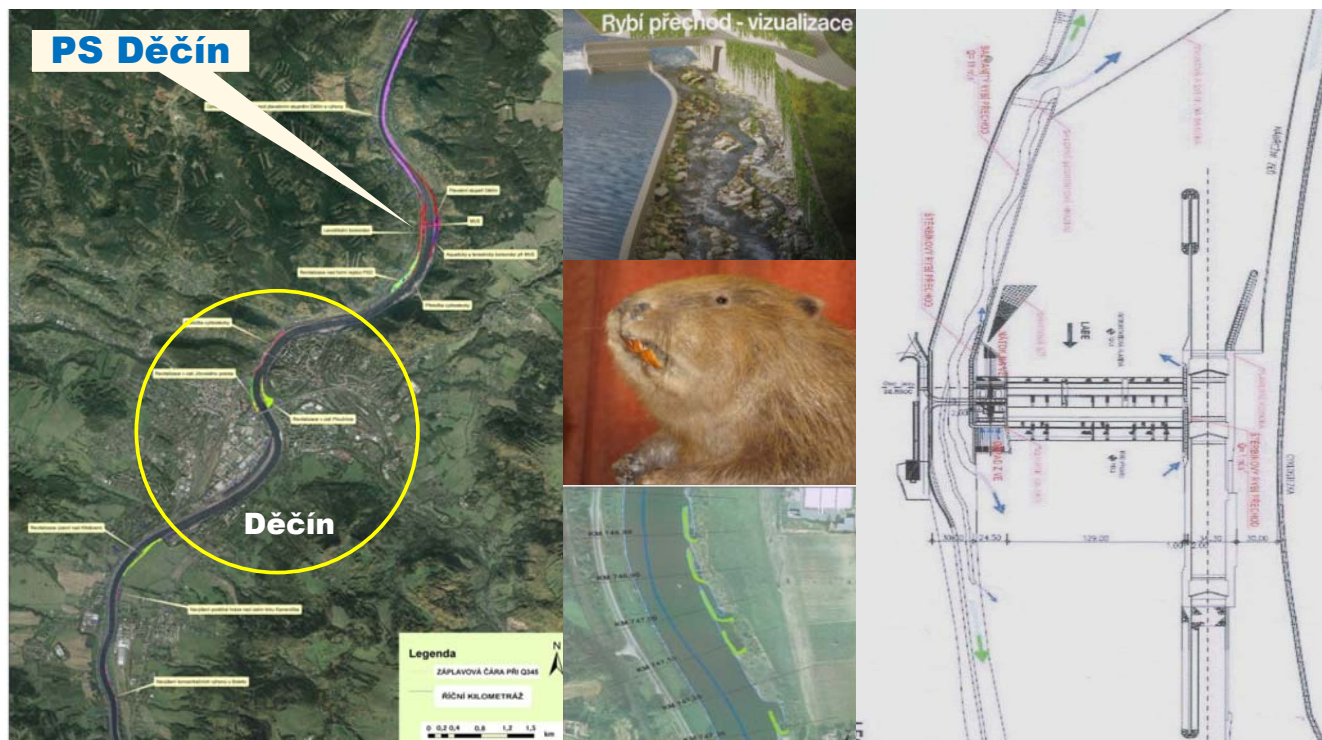
vizualizace PS Děčín

Přístav Loubí - Děčín



...zmírňující a revitalizační opatření PS

- ❑ PS Děčín znamená nepříznivý zásah do specifického přírodního prostředí, důležitého ekosystému přírody (ÚSES, NATURA, CHKO České Středohoří, Labské pískovce) – proto navržena zmírňující a revitalizační opatření (viz mapa)
- ❑ zejm. odsun PS z ekologicky cenných území na hranici urbanizovaného území Děčína
- ❑ minimalizace bariérového vlivu PS - zřízení migračního pásma rybiho a suchozemského migračního přechodu
- ❑ úpravy Labe pod PS na území Natura 2000 a CHKO s minimalizací prohrádky dna (5km) s doplňujícím řešením ekologicky přínosných balvanitých výhonů; (další opatření při ústí řeky Kameničky, úpravy břeh. výhonů Boletice)



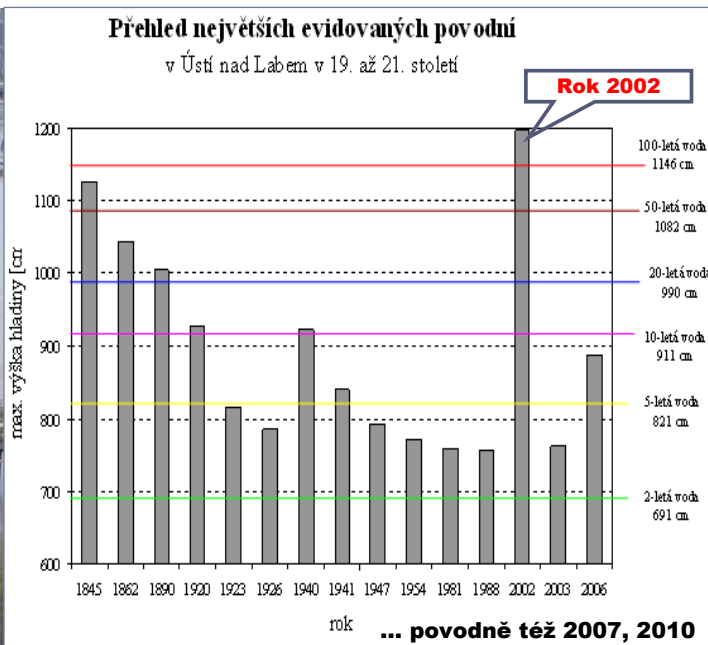
... revitalizační úpravy v Děčíně

- ❑ v souvislosti s výstavbou PS dojde ke zlepšení estetických a hygienických poměrů v centru Děčína
- ❑ stabilizací hladiny Labe a úpravou nevyužitých ploch vznikne přírodě blízký prvek: ústí Jílovského potoka a delta řeky Ploučnice-větvení koryta, zmírnění sklonů břehů, vytvoření lagun, lužní porost
- ❑ prostor bude využitelný jako atraktivní rekreační zóna v centru města při Labi pod Děčínským zámkem



... extrémní vodní stavy a PS Děčín

- ❑ **PS Děčín při zvládnání extrémních vodních stavů (nízkých průtoků i povodní) pozitivní efekt**
- ❑ Při nízkých vodních stavech zajistí PS stabilnější plavební podmínky – méně závislé na průtoku
- ❑ Při extrémně vysokých průtocích přispěje PS ke zmírňování povodňových rizik
- ❑ Zásadní význam bude mít PS v případě zimních povodní při hrozbě tvorby ledových bariér, které mohou způsobit záplavu území. Vhodnou manipulací PS lze zajistit odplavení ledu
- ❑ PS nemá akumulací objem pro ovlivnění povodně, k mírnému snížení kulminačních hladin dojde pouze tím že stabilizovaná hladina ve městě bude zajišťovat ochranu koryta řeky
- ❑ Zvládnání povodňových stavů Ploučnice a Jílovského potoka je zajištěno zvláštním režimem PS



... PS Děčín a zaměstnanost

- ❑ Přínosy PS Děčín se týkají zachování míst vázaných na vodní dopravu - vodní dopravci, přepravci, přístavy, loděnice a výrobní podniky, odhad vznik nebo udržení nejméně 2000 pracovních míst (dle studie SoNoRa)
- ❑ Přímé dopady výstavby PS Děčín na zaměstnanost jsou malého a časově omezeného rozsahu
- ❑ Významné je využití externalit které PS Děčín může přinést pro rozvoj aktivit cestovního ruchu, atraktivní fenomén řeky, vodní turistika a vodní sporty ve spojení s dalšími přírodními krásami a s nabídkou kulturně historických pamětihodností v ucelených trasách a produktech cestovního ruchu může mít pozitivní efekt pro vznik pracovních míst a snížení míry nezaměstnanosti



...stručné shrnutí poznatků o PS Děčín

+ ! Jistá pozitiva

1. Zlepšení dopravních podmínek prvních českých přístavů na Labi ve vztahu k severomořským přístavům
2. Podpora nákladní, osobní i rekreační lodní dopravy v měřítku regionu, ČR i v příhraničních vztazích
3. Podpora zaměstnanosti v regionu v oborech: lodní doprava, výroba, související služby, cestovní ruch ...
4. Výroba elektrické energie v malé vodní elektrárně 8 MW (zásobování cca 1/2 domácností v Děčíně)
5. Mírné zlepšení ochrany území před povodněmi
6. Úpravy dosud nevhodně využívaných nábřežních prostorů v Děčíně a v okolí

- ! Jistá negativa

1. Zásah do přírodního prostředí toku Labe zvl. v cenném úseku pod Děčínem (zmírněný citlivějším technickým řešením a kompenzacemi)
2. PS Děčín neřeší další problémový úsek splavnosti Děčín – Ústí nad Labem (PS Malé Březno)

+? očekávání

1. PS Děčín bude impulzem pro lepší využití rekreačního a společenského potenciálu koridoru Labe
2. Efekty tvořené externalitami PS: redukce silniční dopravy - pozitiva pro život. prostředí, nižší nehodovost ...
3. Soulad PS Děčín s předpokládanou systémovou změnou nákladní dopravy, ve prospěch železnice a lodí

-? obavy

1. Akceptování zmírňujících a revitalizačních opatření ve prospěch ochrany přírody a krajiny
2. Nejistota dostatečné poptávky přepravců různých komodit po využití lodní dopravy
3. Zvýšený provoz přístavů v Děčíně zdůrazní problémy nedořešené přestavby silnice I/13
4. Výhledový záměr na další v daném prostoru paralelní kapacitní dopravní systém VRT



Poděkování za pozornost

Krajský úřad Ústeckého kraje

Odbor Územního plánování a stavebního řádu

Ing. Jolana Novotná - vedoucí oddělení územního plánování
novotna.j@kr-ustecky.cz

475 657 513

Vybrané použité podkladové materiály:

ÚAP ÚK, ÚPD ÚK, materiály RVC ČR, studie SoNoRa, Povodí Labe s.p., SCHKO Labe, Pískovce, PLA s.p.

