



ELBE-LABE - Adaptation to flood risk in the Elbe river basin  
 ELBE-LABE - Anpassung an das Hochwasserrisiko im Elbeeinzugsgebiet  
 LABE-ELBE - Adaptace na povodňové riziko v povodí Labe



## Wegweiser **W**asser**K**ultur**L**andschaft ein touristischer Wasserführer entlang der Labe / Elbe

### Nature trail at Labe / Elbe river



LANDESAMT FÜR UMWELT,  
 LANDWIRTSCHAFT  
 UND GEOLOGIE

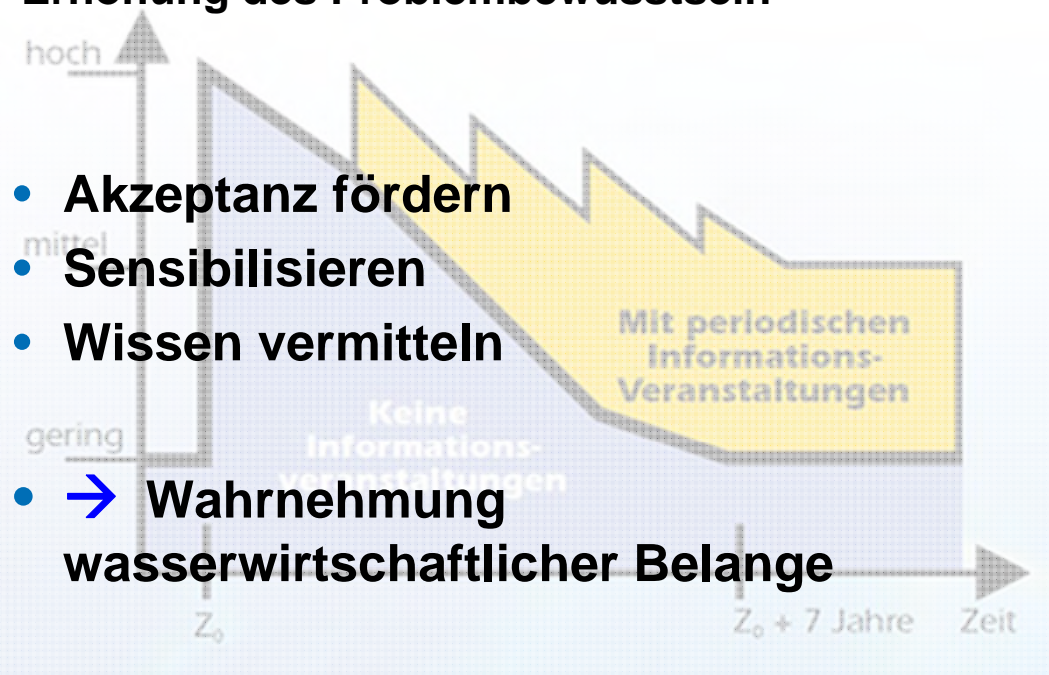


Hamburg, 14. – 15.06.2011  
 M. Grafe  
 1

## Wegweiser **W**asser**K**ultur**L**andschaft



### Erhöhung des Problembewusstseins



LANDESAMT FÜR UMWELT,  
 LANDWIRTSCHAFT  
 UND GEOLOGIE



Hamburg, 14. – 15.06.2011  
 M. Grafe  
 2

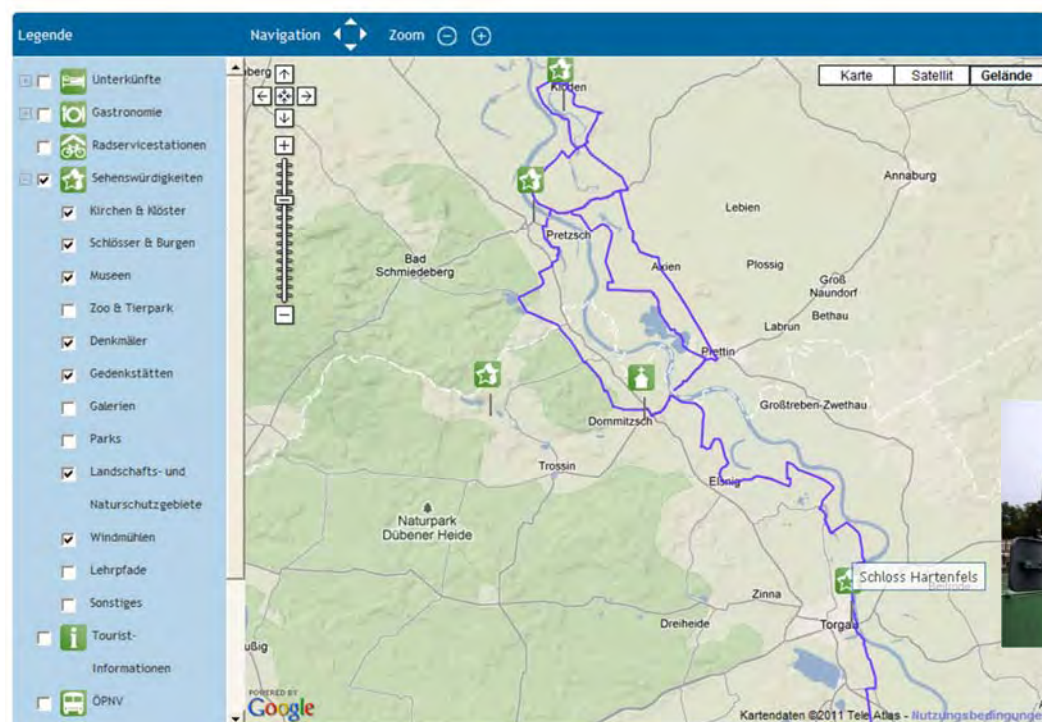
„Unser ganzes Wissen beruht  
auf Wahrnehmung.“  
Leonardo da Vinci

“All our knowledge is based on perception.”  
Leonardo da Vinci

**Ziel: verstärkte öffentliche Wahrnehmung wasserwirtschaftliche  
Belange im flussnahen Raum**

**Schwerpunkte / Umsetzung:**

- **Wegweiser** zu interessanten wasserwirtschaftlichen Anlagen und Punkten (Talsperren, Wehre, Deichanlagen, Pegel, Hochwassermarken, Überschwemmungsflächen, historische Überschwemmungen etc.)
- entlang des internationalen **Elbe-Radweges**
- Herausgabe einer **kleinen Broschüre**: Karte des Elberadweges mit Hinweisen zur Lage der wasserwirtschaftlichen Anlagen und Punkte
- **Internetpräsentation**



Elbe-  
radweg

> 150.000  
Radler  
2010



Interessanter Ort / Point of interest / Objekt nebo náměstí					
Bezeichnung / Název (name in GER or CZ)  3 examples	Elb-km	Beschreibung / Popis (max. 500 characters incl. blanks in GER or CZ as full formulated text for website)	Beschreibung / Popis (max. 130 characters incl. blanks in GER or CZ as full formulated text for brochure)	Name (name in EN)	Short Explanation (max. 200 characters as full formulated text for website)
Pretziener Wehr	304/ 306	Das Wehr befindet sich am Kopf des Elbe-Umfutkanals der z.T. durch die alte Elbe gelegt wurde. Das Pretziener Wehr ist ein Hochwasserschutzbau für die Städte Magdeburg und Schönebeck (Elbe) nahe der Ortschaft Pretzien und kann 30 % der Hochwasserfluten weitläufig über Biederitz an den Städten Magdeburg und Schönebeck vorbei leiten.	Das Wehr ist ein Hochwasserschutzbau für die Städte Magdeburg und Schönebeck (Elbe).	Wehr Pretzien	Flood protection for the cities Magdeburg and Schönebeck: 30 % of a flood flow aside the cities through the flood channel.
Siel Rhesen mit Hoch- wasser- marken	???	Beim Siel Rhesen befinden sich Hochwassermarken von 1845 und 2002. Das Deichsiel befindet sich in einer Deichlinie, die etwa 30 km lang ist und zwischen 1771-1850 errichtet wurde. Die Deichlinie berührt die Ortschaften um Rhesen. Während des Hochwassers 2002 wurde die Deichlinie zeitweilig aktiviert.	Das Siel befindet sich in einer etwa 30 km langen und zwischen 1771-1850 errichteten Deichlinie.	Sewer Rhesen with flood marks	Sewer Rhesen with flood marks 1845 and 2002.
??? (CZ) Les Kralovstvi	???	Dam and reservoir Les Kralovstvi (1910 – 1919), hydro power plant (1920-1923) Bila Třemesna near Dvůr Kralovce nad Labem is the most beautiful dam from the architectural point of view. It is used for reduction of disastrous effects of floods and power production in the hydro power plant. It is a gravity masonry arch dam with a height of 41 m above foundation and a volume of reservoir of 7.3 mill. m³	Die Talsperre, gebaut 1910 – 1919, ist eine Bogengewichtstaumauer und dient dem Hochwasserschutz und der Stromerzeugung.	Dam and reservoir Les Kralovstvi with hydro power plant	Bila Třemesna is a beautiful gravity masonry arch dam for flood protection and power production.



### Broschüre:

- Format DIN A5 – DIN A6,
- In Deutsch und Tschechisch erhältlich
- Kurzbeschreibung und begrenzte Bildanzahl
- Vereinfachte Kartendarstellung

### Internet:

- Längere Beschreibung der interessanten Punkte
- Höhere Anzahl von Bildern
- Dreisprachig (D, CZ, Eng)
- Einfache Menüführung

## Wegweiser WasserKulturLandschaft



### Point of Interest:

- Pardubice water-power station

### Location:

- in the central part of Pardubice
- loc: 50°2,38.312"N, 15°46'30.854"E

### Short Explanation:

- the first power station in the Czechoslovak republic with a big horizontal turboset
- since 1978



## Wegweiser WasserKulturLandschaft



### Point of Interest:

- Opatovice canal

### Location:

northwest of Pardubice

Loc: 50°6,37.678"N, 15°43,6.677"E

### Short Explanation:

- water- and cycletouristic
- sight of renaissance water construction, since 1513



LANDESAMT FÜR UMWELT,  
LANDWIRTSCHAFT  
UND GEOLOGIE



Hamburg, 14. – 15.06.2011  
M. Grafe  
9

## Wegweiser WasserKulturLandschaft



### Point of Interest:

- Historical Flood Marks of Pillnitz

### Location:

- in the eastern part of Dresden close to the Pillnitz Castle

- x: 4631311, y: 5654223

### Short Explanation:

- 18 flood marks illustrate the history of flood events and their recording in Dresden



LANDESAMT FÜR UMWELT,  
LANDWIRTSCHAFT  
UND GEOLOGIE



Hamburg, 14. – 15.06.2011  
M. Grafe  
10



### Point of Interest:

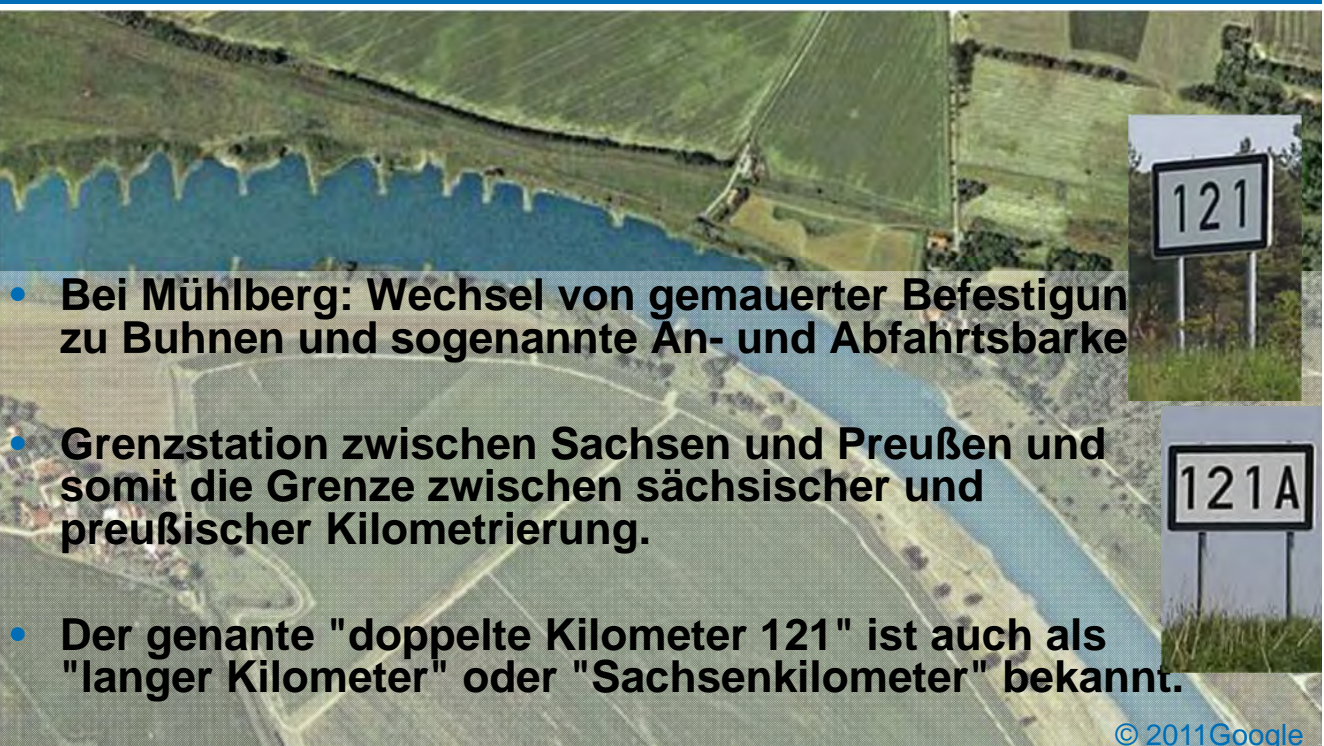
- Nature Trail of Flood Protection

### Location:

- in the city of Dresden between the bridges "Augustusbrücke" and "Marienbrücke"
- x: 4621971, y: 5659106 (Welcome Panel)

### Short Explanation:

- informs the visitors with nine presentation panels to central aspects of floods and flood protection



- Bei Mühlberg: Wechsel von gemauerter Befestigung zu Buhnen und sogenannte An- und Abfahrtsbarke
- Grenzstation zwischen Sachsen und Preußen und somit die Grenze zwischen sächsischer und preußischer Kilometrierung.
- Der genannte "doppelte Kilometer 121" ist auch als "langer Kilometer" oder "Sachsenkilometer" bekannt.

© 2011 Google



### Sehenswürdigkeiten des Hochwasserschutzes

#### Sehenswürdigkeit:

- Deichwachhaus **Limesturm**

#### Ortsbestimmung

- Dessau-Wörlitzer Gartenreich entlang des Hochwasserschutzdeiches
- Koordinaten: lat: 51.8407 lon: 12.4572

#### Kurzbeschreibung

- teilweise zur Hochwasserverteidigung genutzt
- geplante Sanierung ab 2010
- Teil des Weltkulturerbes der UNESCO



3

- Hochwassergedenkstein mit Hinweis auf das Hochwasser von 1771. Der Stein befindet sich auf einem der neun Hügel, die um 1795 zur Eisabwehr angelegt wurde.



# „Hungerstein“ in Děčín



Hladový kámen 06.08.1994 Vodní stav Ústí n/L 130cm

## Lage am Gewässer



Quelle: ©Vermessungsverwaltungen der Bundesländer

## Pegel Aken

### Daten und Fakten

- **Betreiber:** Wasser- und Schifffahrtsamt Dresden
- **Fluss-km/Ufer:** km 274,75 / linkes Ufer
- **Lage:** 51°51'29" N / 12°03'30" E
- **Aufzeichnungsbeginn:** 1936
- **Niedrigster gemessener Wasserstand (NNW):**  
45 cm am Pegel (14.08.2003)
- **Mittlerer Wasserstand (MW):** 213 cm am Pegel (1997-2006)
- **Höchster gemessener Wasserstand (HHW):**  
766 cm am Pegel (19.08.2002)



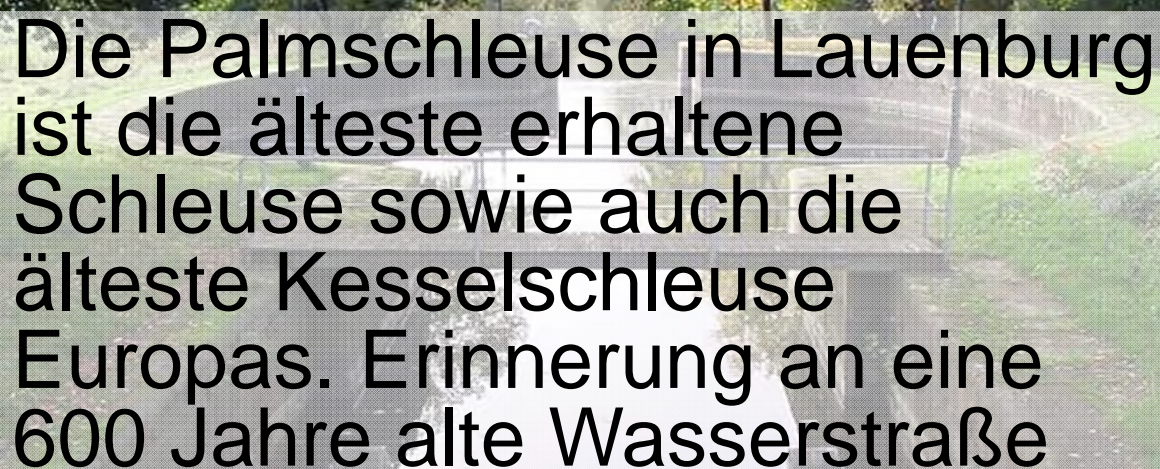


## Pegel Neu-Darchau

- **Betreiber:** Wasser- und Schifffahrtsamt Lauenburg
- **Fluss-km/Ufer:** km 536,44 / rechtes Ufer
- **Lage:** 53°16'56" N / 10°53'19" E
- **Aufzeichnungsbeginn:** 1869 (W), 1874 (Q)
- **Niedrigster gemessener Wasserstand (NNW):**  
67 cm am Pegel (10.02.1947)
- **Mittlerer Wasserstand (MW):** 272 cm am Pegel (1997-2006)
- **Höchster gemessener Wasserstand (HHW):**  
732 cm am Pegel (23.08.2002)

Bereits im Jahr 1839 wurde hier, zunächst am rechten Elbeufer beim Flecken Darchau, eine Wasserstandsmessstelle errichtet, an der ab dem 1. Juli 1869 regelmäßige Wasserstandsbeobachtungen erfolgten. Seit dem Jahr 1874 wird auch der Abfluss ermittelt.

Nach dem zweiten Weltkrieg wurde der Pegel an das linke Elbufer bei Neu-Darchau verlegt, wo sich der Pegel heute noch befindet. (Quelle: WSA Lauenburg)



Die Palmschleuse in Lauenburg ist die älteste erhaltene Schleuse sowie auch die älteste Kesselschleuse Europas. Erinnerung an eine 600 Jahre alte Wasserstraße

Copyright © 2010 Familienverband Schultz von der Palmschleuse



## Wegweiser WasserKulturLandschaft

ca.375 interessante Punkte entlang der Elbe:

1. Hoch-/Niedrigwasser-Marken
2. Kanäle
3. Zusammenflüsse
4. Deiche
5. Pegel
6. Wasser(kraft) – werke
7. Häfen
8. Talsperren
9. Wehre
10. Andere (z.B. historische Wasserleitung von 1841)



### group

- channel
- confluence
- dike
- gauge
- marks
- others
- plant
- port
- reservoir
- weir

## Wegweiser WasserKulturLandschaft



Zeitplan: Fertigstellung Internet und  
Druck der Broschüre bis 12/2011



**Vielen Dank für Ihre Aufmerksamkeit!**