

Hochwasserpartnerschaft Elbe – Einführung in den Workshop

Holger Platz
Hochwasserpartnerschaft Elbe
Vorsitzender des Vorstandes

Holger Platz – Einführung in den Workshop

- I. Magdeburg an der Elbe – eine Beziehungsgeschichte zum Hochwasser

Gründungsgeschichte ist Schicksal:
Schnittpunkt von Fernhandelsstraßen
mit dem Wasserweg (Elbefurt!!)

Holger Platz – Einführung in den Workshop

- Gliederung
 - Magdeburg an der Elbe – eine Beziehungsgeschichte zum Hochwasser
 - Die Hochwasserpartnerschaft Elbe
 - Was machen wir heute?

Holger Platz – Einführung in den Workshop

Es gab schon immer Hochwassersituationen. Doch insbesondere die des letzten Jahrzehnts, besonders die in 2002, 2003, haben viele Impulse gegeben

Holger Platz – Einführung in den Workshop



Elbe/Zweigkanal mit Baustelle der neuen Schleuse (die Elbe ist der Bereich zwischen den Baumreihen)

Holger Platz – Einführung in den Workshop



Neue Sülzemündung in die Elbe im Bereich Salbke/Magdeburg; überschwemmtes Kleingartengebiet

Holger Platz – Einführung in den Workshop



Elbe oberhalb des Pretziener Wehres (LK Salzlandkreis)

Holger Platz – Einführung in den Workshop

Daraus hat die Stadt für sich folgende Maßnahmen abgeleitet

- Alarmsysteme und Informationskanäle
- Personaleinsatz und Materialbevorratung
- Wasserhaltung und –abführungssystem
- Partner

Holger Platz – Einführung in den Workshop

- Wasserhaltung und –abführungssystem

Tradition in Magdeburg:
Mindestens seit 150 Jahren (Bau des Pretziener Wehres und der Elbumflut) hat Hochwasserschutz auch seine bauliche Manifestation in der Region, damals noch durch den preußischen Staat.

Holger Platz – Einführung in den Workshop



Elbumflutkanal Januar 2011

Holger Platz – Einführung in den Workshop



Pretziener Wehr, Januar 2011

Holger Platz – Einführung in den Workshop

Damit war viel getan

Das Thema „brannte“ dennoch:

Holger Platz – Einführung in den Workshop

Hochwasser 2002 konnte mit operativen Mitteln weitestgehend abgewehrt werden

ABER:

2003 Hochwasser und hohes Grundwasser mit Folgen:

Holger Platz – Einführung in den Workshop



Holger Platz – Einführung in den Workshop



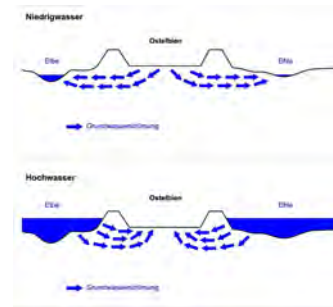
Holger Platz – Einführung in den Workshop

Grundsatzuntersuchung zur Abflusssituation im östlichen Stadtgebiet, besser bekannt als „Hochwasserstudie Ostelbien“

Holger Platz – Einführung in den Workshop



Holger Platz – Einführung in den Workshop



Holger Platz – Einführung in den Workshop



Holger Platz – Einführung in den Workshop

Ergebnis:

4 Maßnahmepakete
Ertüchtigung der vorhandenen, Errichtung
neuer Abflüsse (Gräben und
Siele/Schöpfwerk)

Holger Platz – Einführung in den Workshop



Holger Platz – Einführung in den Workshop



Holger Platz – Einführung in den Workshop

1. Teil betreffend den Ortsteil Pechau

Grabensystem inkl.
Straßenentwässerung und Abführung
über ein Siel

Abgeschlossen 2008, Kosten

Holger Platz – Einführung in den Workshop

2. Teil: Ausbau eines Grabensystems
(Grabensystem Furtlake)

z.Zt. In der Planfeststellung

Teil 3: Ausbau der Furtlake und Errichtung
eines Schöpfwerkes wird vorgezogen als
integraler Bestandteil des Teils 2

Holger Platz – Einführung in den Workshop

Neue Aufgaben:

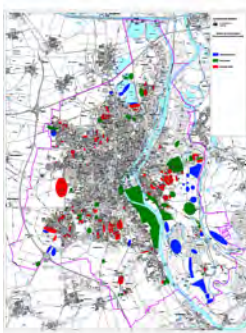
- 2010 – sehr nasses Jahr
- Zahlreiche Kellerüberflutungen im hochwassersicheren Gebiet links der Elbe
- Situation besteht teilweise bis heute

Holger Platz – Einführung in den Workshop

Folge:

Hochwasserstudie Westelbien

Holger Platz – Einführung in den Workshop



Holger Platz – Einführung in den Workshop

II. Die Hochwasserpartnerschaft Elbe

Vorlauf konkret ab 2007 durch e. Kongress an dieser Stelle

Holger Platz – Einführung in den Workshop

Daraus folgend Arbeitskreis Interessierter
mit Fragestellung:

- Wer hat Interesse, wer will mitmachen?
- Rechtliches
- Finanzielles

Holger Platz – Einführung in den Workshop

- Aufgaben:
 - Information,
 - Unterstützung,
 - Meinungsaustausch
- u.a. zu folgenden

Holger Platz – Einführung in den Workshop

Gründung im Mai 2009

Mitglieder über den gesamten Elbverlauf
gestreut

Holger Platz – Einführung in den Workshop

- Themen:
 - Vorländer und ihr Abflussvermögen
 - Zukunft der Elbe als Wasserstraße (wie geht es mit der Geschiebemanagement weiter?)
 - Auf welche Regel-Hochwasserstände müssen wir uns einstellen

Holger Platz – Einführung in den Workshop

III. Was machen wir heute?

Wir wollen mit Ihnen daran arbeiten, die angesprochenen Themen zu vertiefen. Insbesondere die morgigen Arbeitsgruppen sollen hierfür dienen.
Und: wir wollen Sie gewinnen für die Hochwasserpartnerschaft Elbe.

Holger Platz – Einführung in den Workshop



Holger Platz – Einführung in den Workshop

So sage ich zusammenfassend(frei nach Lorient):

Ein Leben an der Elbe ohne Hochwasserpartnerschaft ist möglich...