



Das Projekt LABEL und die Strategie LABE-ELBE 2012plus

Andreas Kühl, Sächsisches Staatsministerium des Innern

STAATSMINISTERIUM
DES INNERN



Freistaat
SACHSEN

Elbe Grenzenlos

Hochwasserrisikovorwarnung in den INTERREG-Projekten LABEL und SAWA

14. - 15.06. 2011, Bürgersaal Wandsbek, Hamburg

STAATSMINISTERIUM
DES INNERN



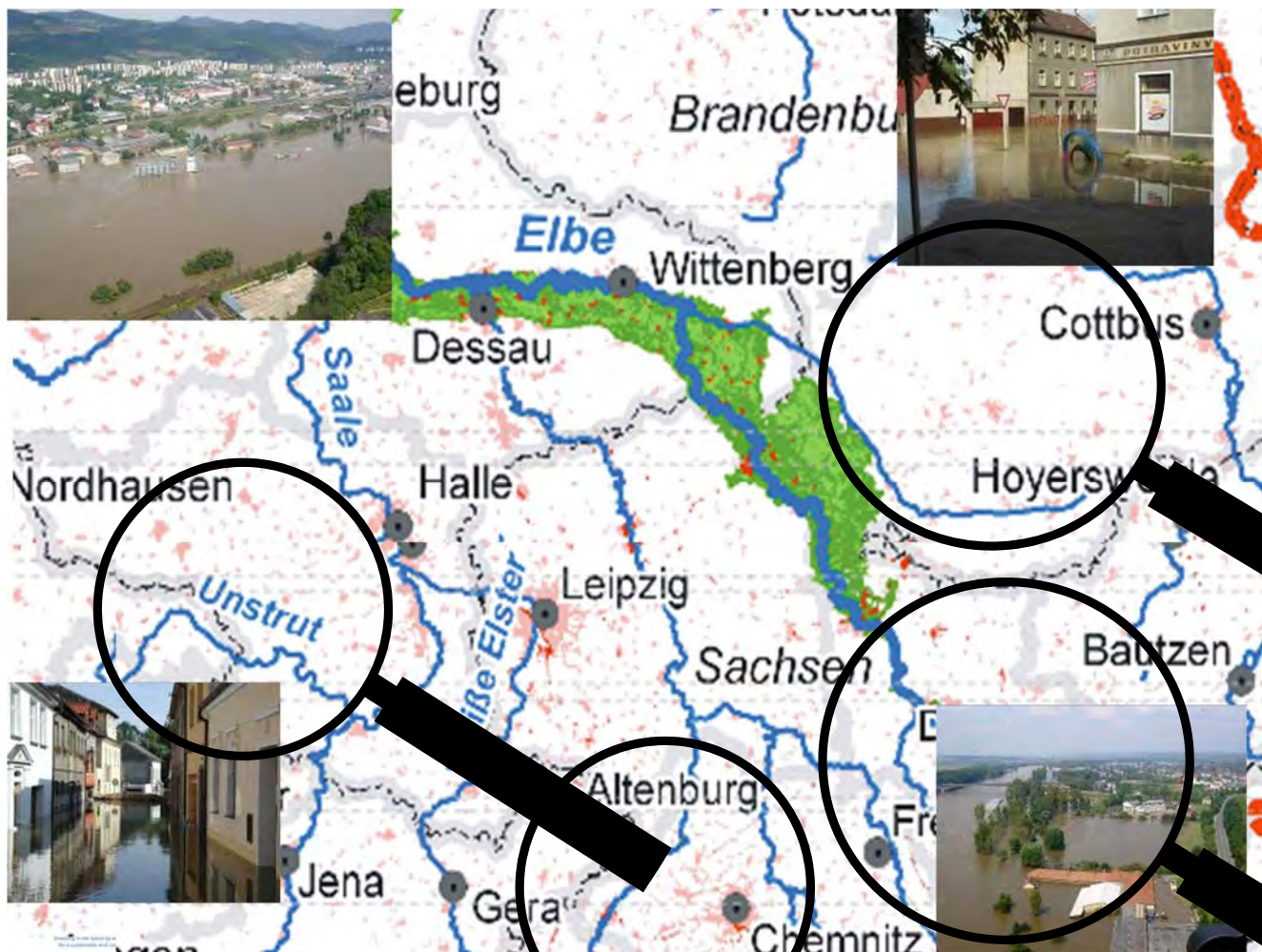
Freistaat
SACHSEN



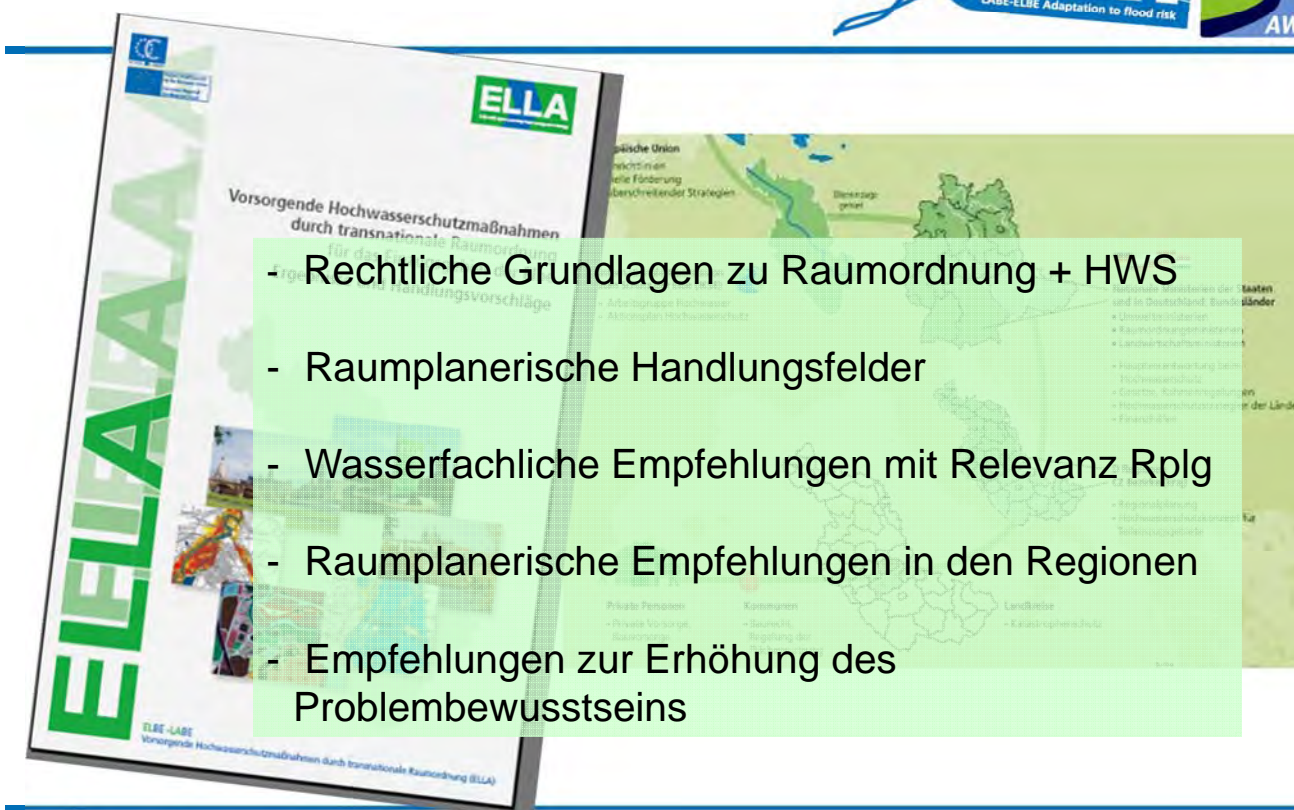
Landesbetrieb
Straßen, Brücken
und Gewässer

2002





Rückblick ELLA: Transnationale Strategie (Broschüre)





Abschlusskonferenz Závěrečná konference Final conference ELLA Interreg IIIB
 04.12. - 06.12.2006 Sächsischer Landtag, Dresden



Hochwasserrisikomanagement-RL der EU



6.11.2007

EN

Official Journal of the European Union

L 288/27

DIRECTIVES

DIRECTIVE 2007/60/EC OF THE EUROPEAN PARLIAMENT AND OF THE COUNCIL

of 23 October 2007

on the assessment and management of flood risks

(Text with EEA relevance)

THE EUROPEAN PARLIAMENT AND THE COUNCIL OF THE EUROPEAN UNION,

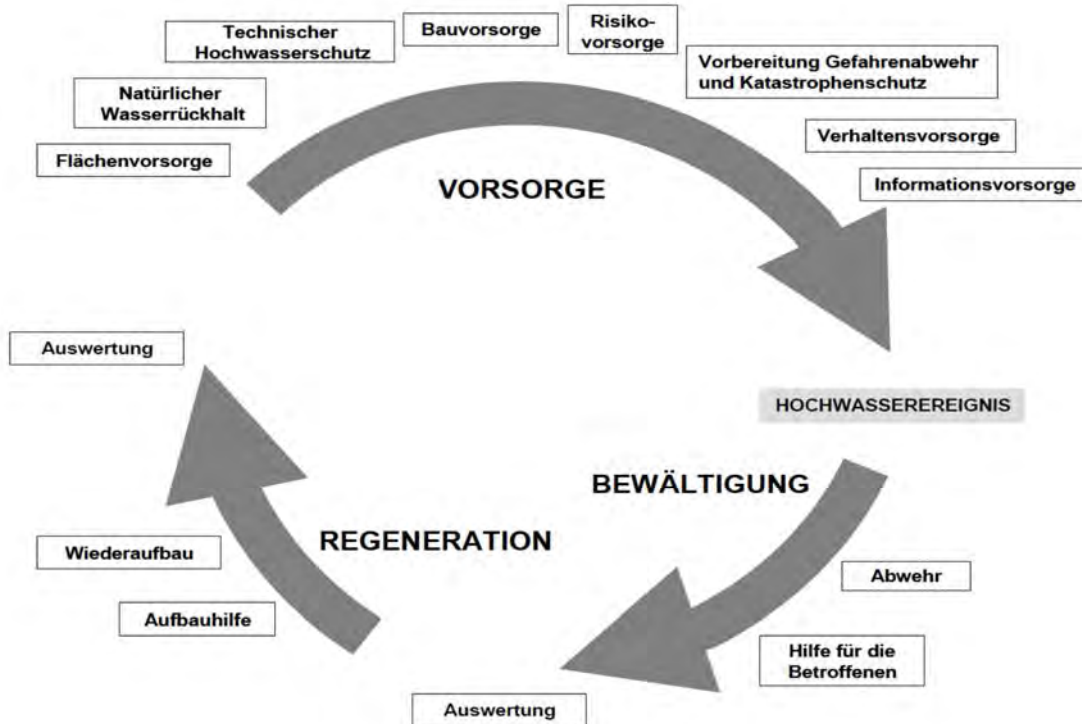
coordinated throughout a river basin if they are to be effective.

Having regard to the Treaty establishing the European Community, and in particular Article 175(1) thereof,

(4) Directive 2000/60/EC of the European Parliament and of the Council of 23 October 2000 establishing a framework for Community action in the field of water policy⁽¹⁾ requires river basin management plans to be developed for each river basin district in order to achieve good ecological and chemical status, and it will contribute to mitigating the effects of floods. However, reducing the risk of floods is not one of the principal objectives of that Directive, nor does it take into account the future changes in the risk of flooding as a result of

Having regard to the proposal from the Commission,

Having regard to the Opinion of the European Economic and



Projekt LABEL

LABEL

Anpassung an das Hochwasserrisiko im Elbe – Labe Einzugsgebiet

- Im Rahmen der Europäischen Territorialen Kooperation („INTERREG“)
- Programmraum „Mitteleuropa“
- Laufzeit:
September 2008 – Februar 2012 (August 2012?)

Deutschland

8 Partner

- Sachsen
 - Innenministerium (LP)
 - Umweltministerium
 - Landesamt für Umwelt und Geologie
- Sachsen-Anhalt
 - Ministerium für Landentwicklung und Verkehr
 - Landkreis Ludwigslust (KAG)
- Thüringen
 - Ministerium für Landwirtschaft, Naturschutz und Umwelt
- Bund
 - Deutscher Verband e.V.
 - Bundesanstalt für Gewässerkunde

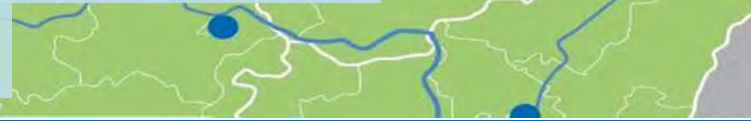
Tschechische Republik

10 Partner

- Umweltministerium
- Wasserbehörden
 - Povodi Labe
 - Povodi Vltavy
- Bezirke
 - Aussig
 - Südböhmen
 - Pilsen
 - Königgrätz
 - Zentralböhmen
 - Reichenberg
 - Pardubitz

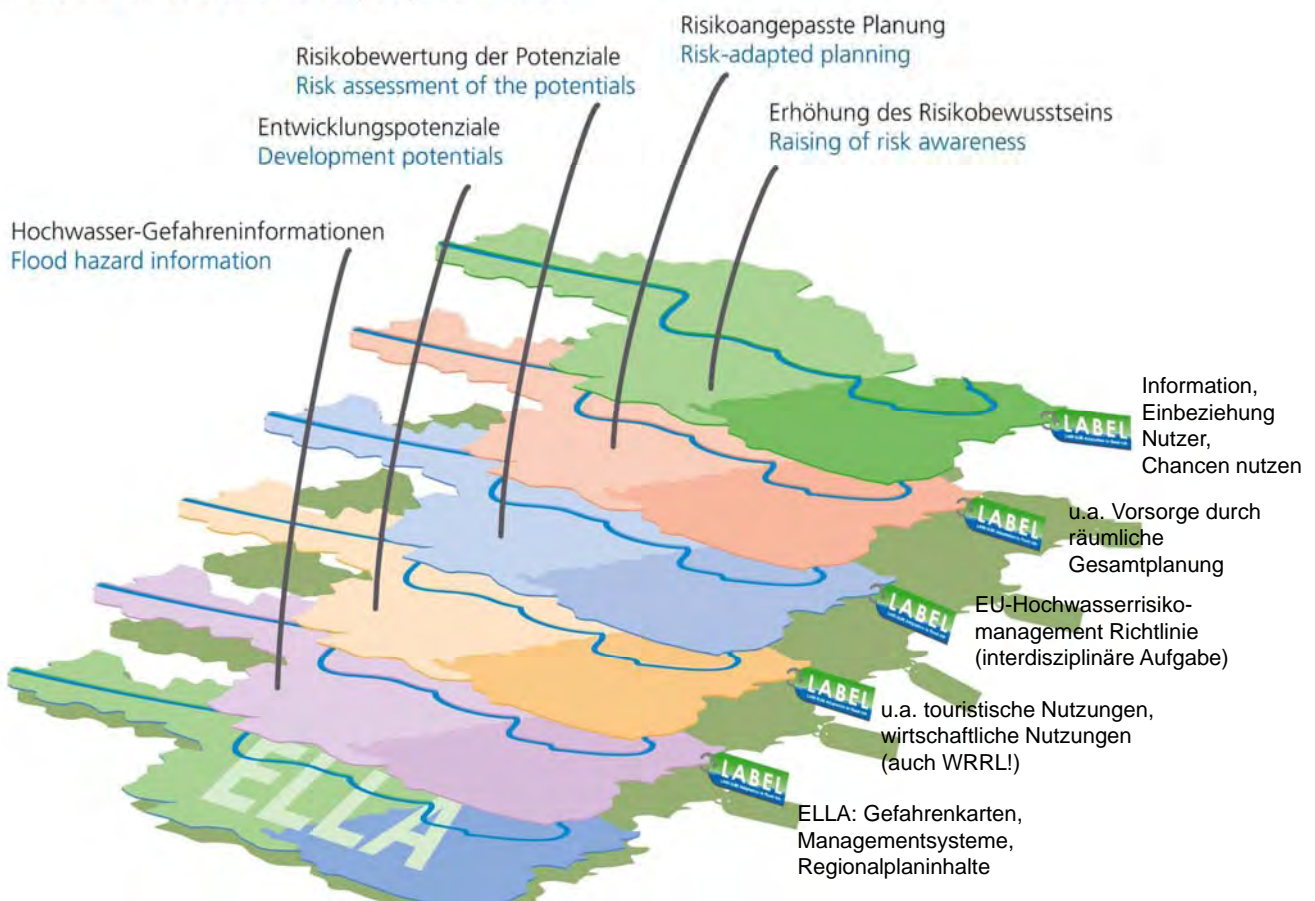
Weitere

- Österreich
 - Lebensministerium
- Ungarn
 - Wasserbehörde Mittlere Theiß

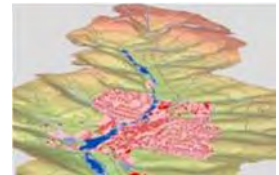
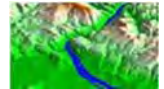
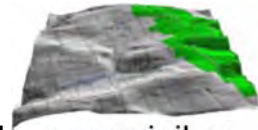


Kernthemen des Projektes LABEL

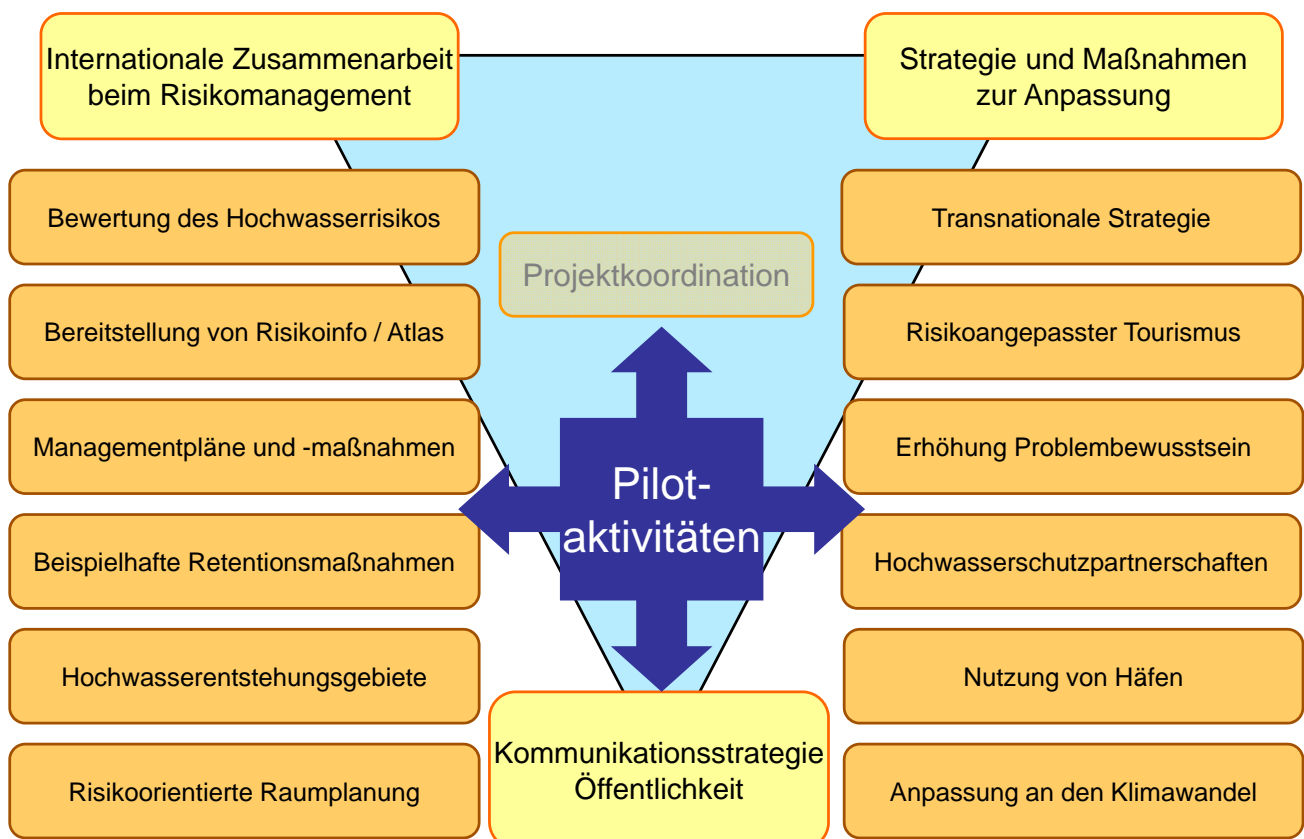
Levels of work of the project LABEL



- Gemeinsame Strategie
- Verknüpfung von Risikomanagementmethoden und -instrumenten
- Gemeinsames Erstellen von Risikokarten
- Methoden für das Risikomanagement
- Anpassung der Nutzung zur Reduktion des Hochwasserrisikos, Lösung von Nutzungskonflikten
- Bewertung von Entwicklungspotenzialen
- Berücksichtigung von Risiko und Klimawandel in der Planung
- Austausch mit weiteren Europäischen Flussräumen
- Kommunikation, Wissensmanagement, Einbezug politischer Stakeholder
- Hochwasserpartnerschaft Elbe



Arbeitspakete Projekt LABEL

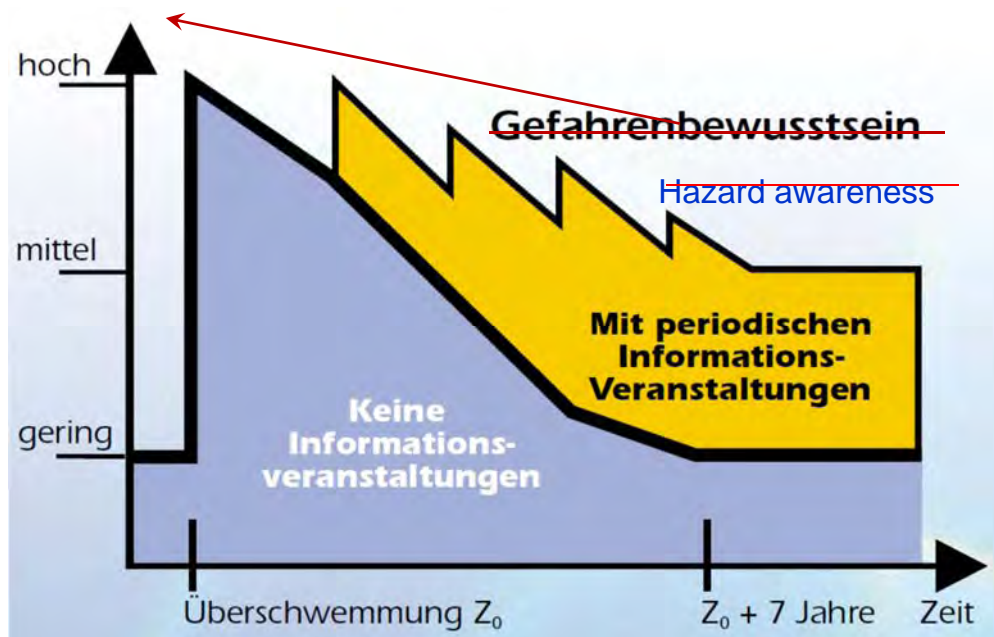




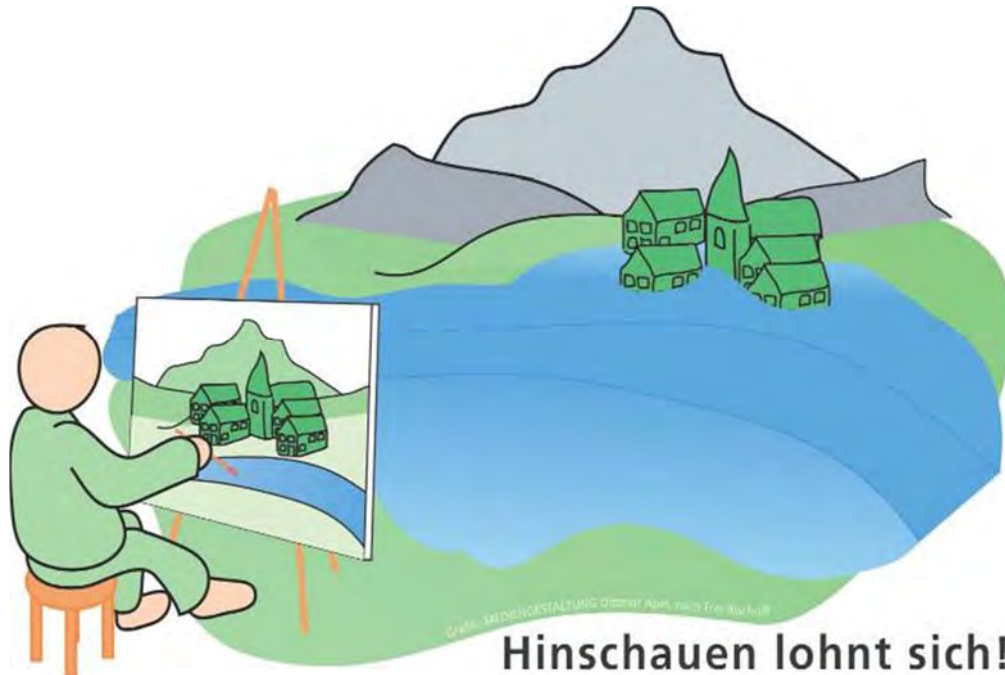
Risikobewusstsein / Risk awareness



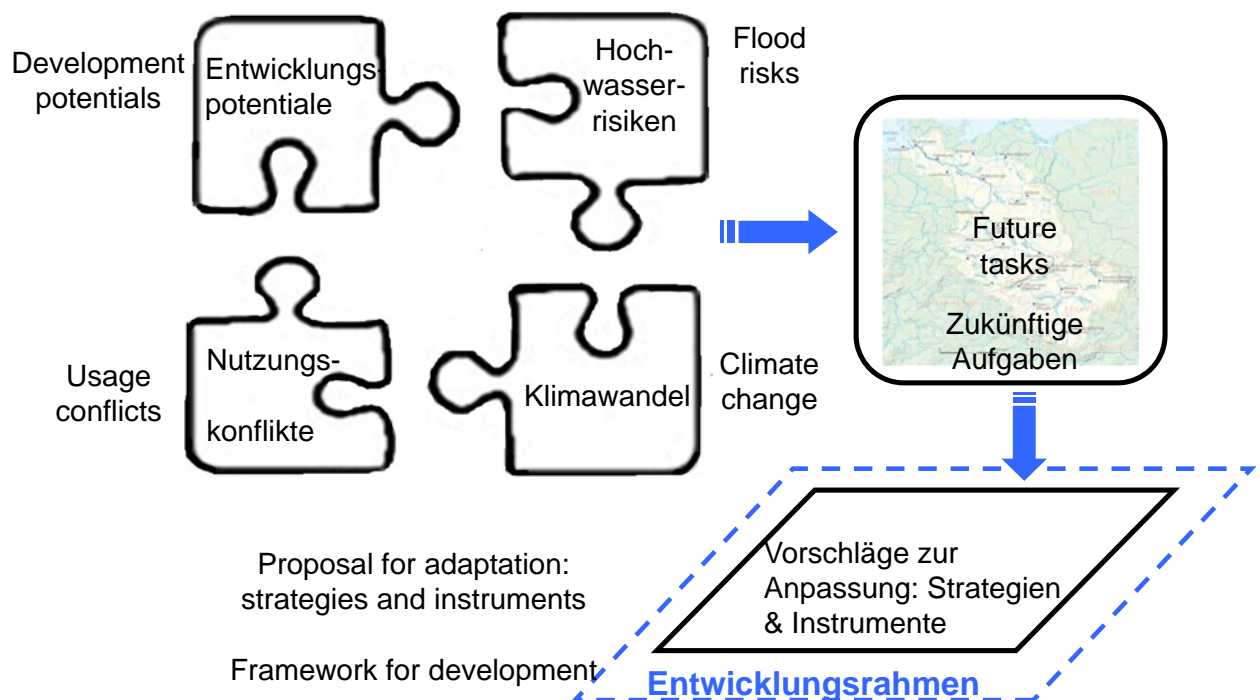
• Risikobewusstsein / Risk awareness



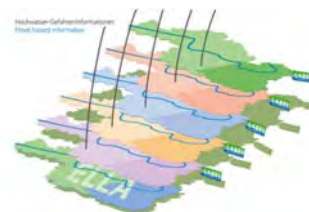




LABEL-Strategie 2012plus - Aufbau, Bausteine / Struktura, strukturální prvky



- Zusammenfassende Ergebnis-Dokumentation des LABEL-Projektes
- Übersicht über Hochwasser – Risikomanagement und Nutzungsoptionen an der Elbe / Labe
- Erarbeiten eines gemeinsamen Verständnisses zu Risikomanagement, Klimawandel, Wassertourismus, Schifffahrt, Regional- / Kommunalplanung unter Risikovermeidungsaspekten
- Darstellung von Good Practise Beispielen
- Souhrnná dokumentace výstupů projektu LABEL
- Přehled o řízení povodňových rizik a návrhů pro využití na řece Labi
- Vypracování shodného pojetí obsahu pro Řízení rizik, Klimatické změny, Vodní turistika, Říční doprava, Územní plánování-regionů a obcí-s aspekty eliminace vzniku rizik.
- Uvedení příkladů dobré praxe (good practise)



Ausblick / Infos

www.LABEL-EU.eu



Veranstaltungsort
Místo akce:

Login

Home
News
2010
2009
Project
Calendar
Events
Download

Dreikönigskirche, Haus der Kirche
Hauptstraße 23,
D- 01097 Dresden



Kontakt für Fragen / Kontakt pro dotazy:
Regina Hille, Andreas Kühl,
Sächsisches Staatsministerium des Innern
Email: Regionalplanung-eu@smi.sachsen.de
Tel: ++49 (0) 351 564 3456
Fax: ++49 (0) 351 564 3458

Organisation
Přítláčka:

Lead Partner
STAATSMINISTERIUM
DES INNERN



Dr. Fritz Schmabel, Andreas Kühl
Europäische Raumordnung, Regionalentwicklung
Email: Regionalentwicklung-eu@smi.sachsen.de
Tel: ++49 (0) 351 564 3454
Fax: ++49 (0) 351 564 3458

Externe Projektkoordination / Externí koordinace projektu:
INFRASTRUKTUR & UMWELT
Professor Böhm und Partner

Dr. Peter Heiland, Stefanie Greis, Uwe Seibel
Email: label@iu-info.de
Tel: ++49 (0) 6151 8130 0
Fax: ++49 (0) 6151 8130 20

Das Projekt LABEL wird im Rahmen des INTERREG IVB CENTRAL EUROPE Programms aus Mitteln des Europäischen Fonds für Regionalentwicklung sowie durch das Bundesprogramm für Transnationale Zusammenarbeit des Bundesministeriums für Verkehr, Bau und Stadtentwicklung unterstützt.

LABEL je financován v rámci programu INTERREG IVB CENTRAL EUROPE z prostředků Evropského fondu regionálního rozvoje (ERDF). Národní kofinancování je podporováno německým Federálním ministerstvem dopravy, bydlení a urbanizace prostřednictvím federálního dotačního programu "Národní spolupráce".








Ankündigung / Oznámení
LABEL Abschlusskonferenz
LABEL Závěrečná konference
23. - 24. November 2011
Dreikönigskirche Dresden

STAATSMINISTERIUM
DES INNERN



Freistaat
SACHSEN



Kontakt

STAATSMINISTERIUM
DES INNERN



Leadpartner

PP 1: SMI-Sächsisches Staatsministerium des Innern
(Saxon State Ministry of the Interior)

Andreas Kühl

Wilhelm-Buck-Straße 2

D-01097 Dresden

Phone: ++49/(0)351/5643456

Fax: ++49/(0)351/5643459

Email: Regionalentwicklung-eu@smi.sachsen.de

<http://www.smi.sachsen.de/>

Externes Projektmanagement

INFRASTRUKTUR & UMWELT
Professor Böhm und Partner



Dr. Peter Heiland / Uwe Seibel / Stefanie Greis

Julius-Reiber-Strasse 17

D-64293 Darmstadt

Phone: ++49/(0)6151/81300

Fax: ++49/(0)6151/813020

Email: [label\[at\]iu-info.de](mailto:label[at]iu-info.de)

<http://www.iu-info.de/>



Elbe Grenzenlos - Hochwasserrisikoversorge in den INTERREG-Projekten LABEL und SAWA
Elbe without borders - Flood risk prevention in the INTERREG projects LABEL and SAWA
Labe bez hranic - Prevence povodňového rizika v projektech INTERREG LABEL a SAWA

21

LABEL Fragen an SAWA



Erwartungen aus LABEL Sicht and die Konferenz - Hey SAWA sachma:

- Was für Anpassungsmaßnahmen werden entwickelt? Wie wird das Thema Klimawandel bearbeitet?
- Was hat SAWA mit der Elbe zu tun? Wie ist SAWA in den Elbe-Gremien vernetzt (IKSE, FGG Elbe, Andere?)
- Spielt das Thema Unterlieger-Oberlieger in SAWA eine Rolle?
- Inwiefern spielt das Thema Bauleitplanung eine Rolle in SAWA? Hören wir dazu etwas seitens SAWA?
- In LABEL soll eine Hochwasserpartnerschaft an der Elbe begonnen werden – gibt es in SAWA vergleichbare Überlegungen?
- Welche Kommunikationsstrategie bzw. Philosophie hat SAWA? Insb. beim Umgang mit dem Begriff des „Hochwasserrisikomanagements“



Elbe Grenzenlos - Hochwasserrisikoversorge in den INTERREG-Projekten LABEL und SAWA
Elbe without borders - Flood risk prevention in the INTERREG projects LABEL and SAWA
Labe bez hranic - Prevence povodňového rizika v projektech INTERREG LABEL a SAWA

22