

Dokumentace oblasti s významným povodňovým rizikem pilotní projekt na řece Jizeře

Ing. Jiří Skořepa

Konference Labe
7.2.2012



Víta Nejedlého 951, 500 03 Hradec Králové
☎ 495 088 111
<http://www.pla.cz>

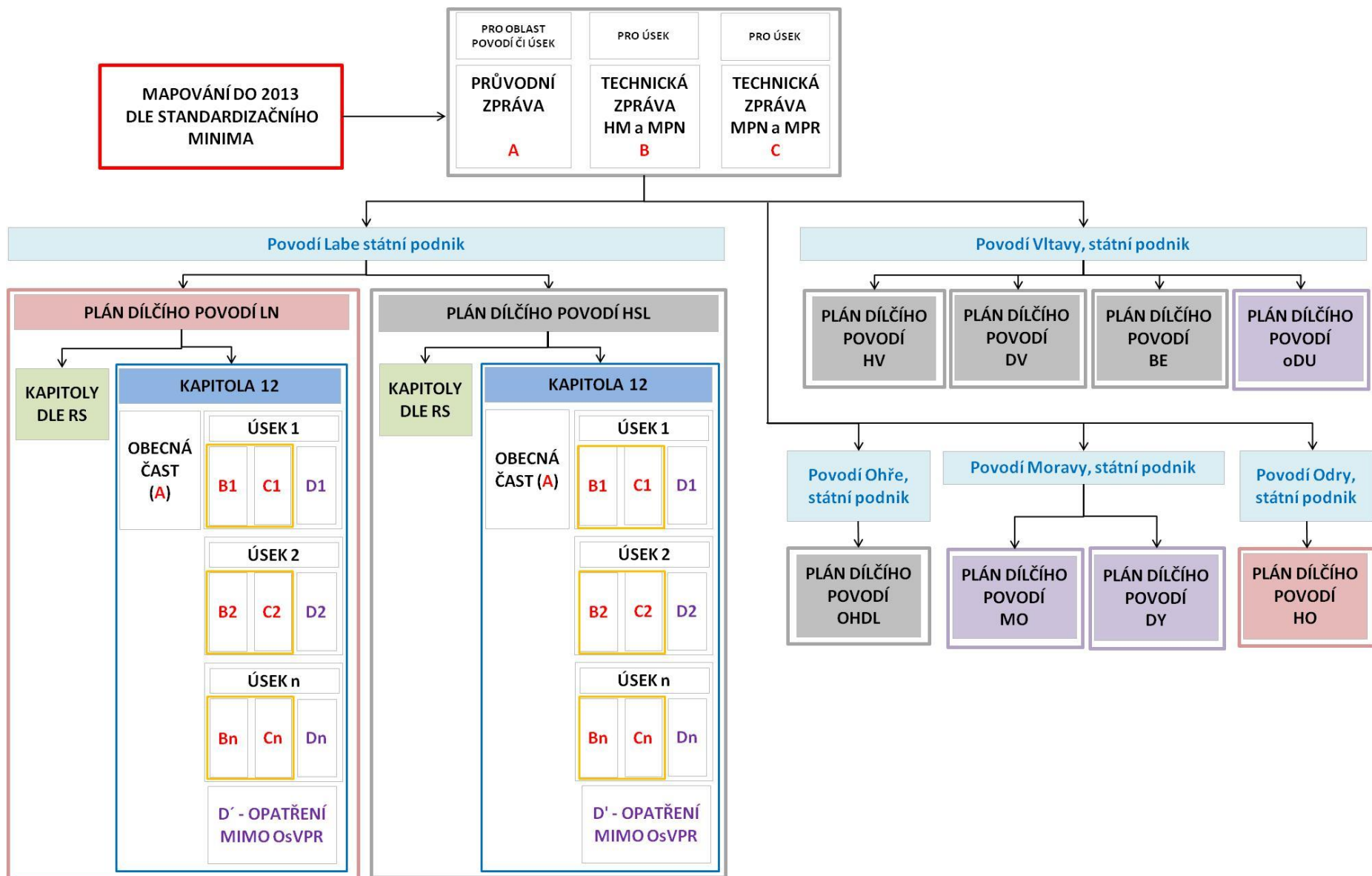
Dokumentace oblasti s významným povodňovým rizikem

- bude součástí kapitoly 12, která je, dle přílohy č. 3 vyhlášky 24/2011 Sb., obsažena v plánu dílčího povodí
- projekt vychází z výsledků projektů
 - **ATLAS RIZIK LABE**
zpracování map povodňového nebezpečí a map povodňových rizik
pilotní projekt na řece Jizeře
 - Standardizační minimum pro zpracování map povodňového nebezpečí a povodňových rizik
- cílem projektu je
 - nalézt jednoduchou, úspornou a přitom dostatečně spolehlivou metodu zpracování
 - dokumentaci zpracovat tak, aby mohla být snadno implementovatelná do plánů dílčích povodí

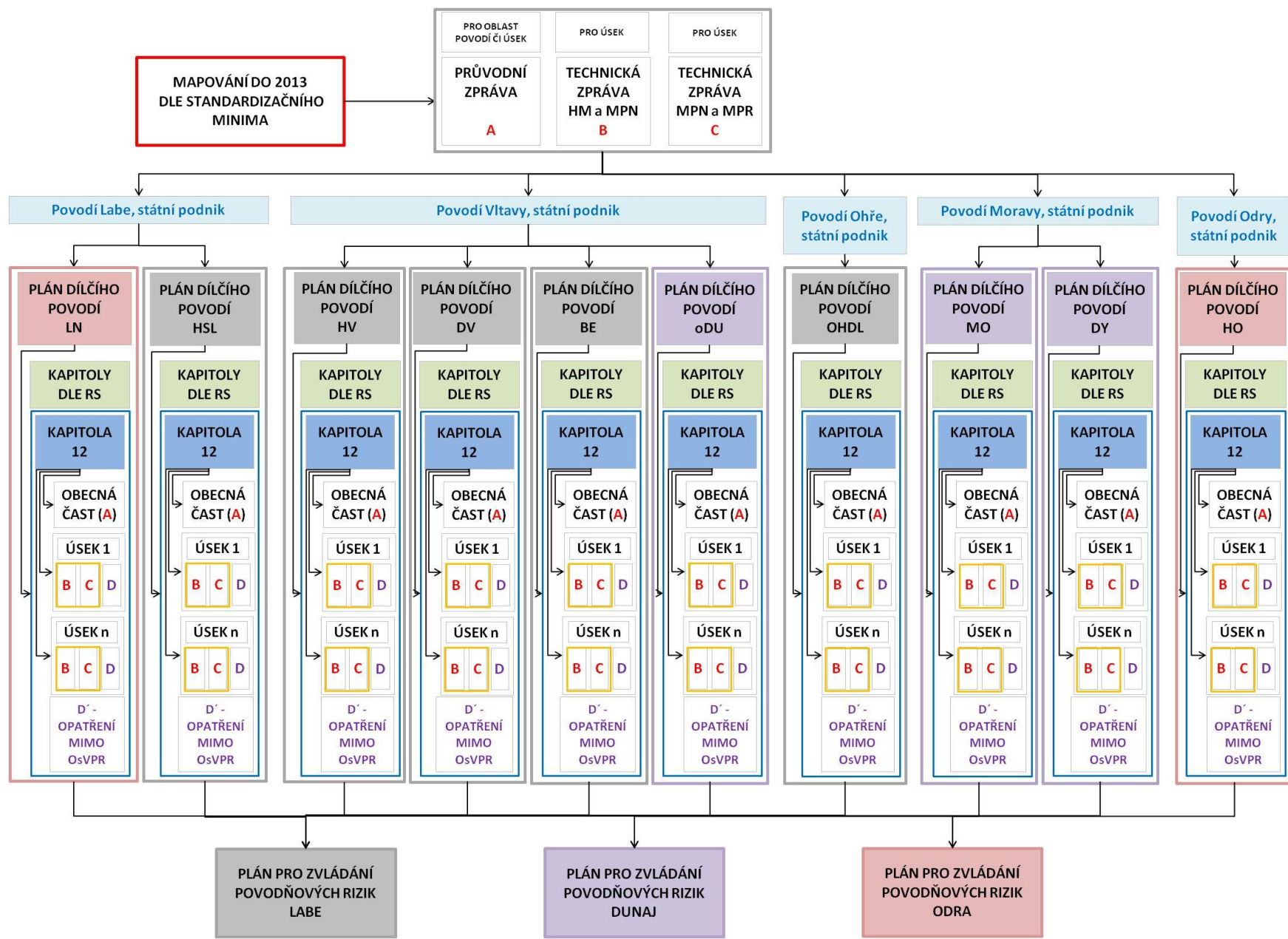
Struktura projektu

- Kapitola 12 bude obsahovat **obecnou část (označenou pracovně A)** vztaženou vždy na celé dílčí povodí, kde budou uvedeny generalizované informace platné pro všechny úseky nacházející se v dílčím povodí.
- Dále bude obsahovat **dokumenty (pracovně označeny jako D_i)**, které budou obsahovat informace pro jednotlivé úseky toků v oblastech s významným povodňovým rizikem.

Detail struktury projektu



Struktura projektu



Osnova kapitoly 12 - Ochrana před povodněmi

1. Charakteristika dílčího povodí z hlediska povodní

- 1.1. Stážko-odtokové charakteristiky dílčího území
- 1.2. Vodní eroze, plaveninový a splaveninový režim
- 1.3. Oblasti s urychleným odtokem srážkových vod a nedostatečnou mírou akumulace vody
- 1.4. Minulé povodně

2. Současný stav ochrany před povodněmi

- 2.1. Systém ochrany před povodněmi
- 2.2. Stupeň ochrany před povodněmi
- 2.3. Významné problémy ochrany před povodněmi
 - 2.3.1. Problémy v hlásné a povodňové službě a varovných systémech
 - 2.3.2. Problémy v operativním řízení OP – povodňové plány, povodňové komise
 - 2.3.3. Nedostatečně chráněné lokality
 - 2.3.4. Místa omezující průtočnost vodních toků

Osnova kapitoly 12 - Ochrana před povodněmi

3. Závěry předběžného hodnocení povodňových rizik

- 3.1. Metodika a důvody předběžného vymezení povodňových rizik
- 3.2. Výsledky předběžného hodnocení povodňových rizik
- 3.3. Oblasti s významným povodňovým rizikem

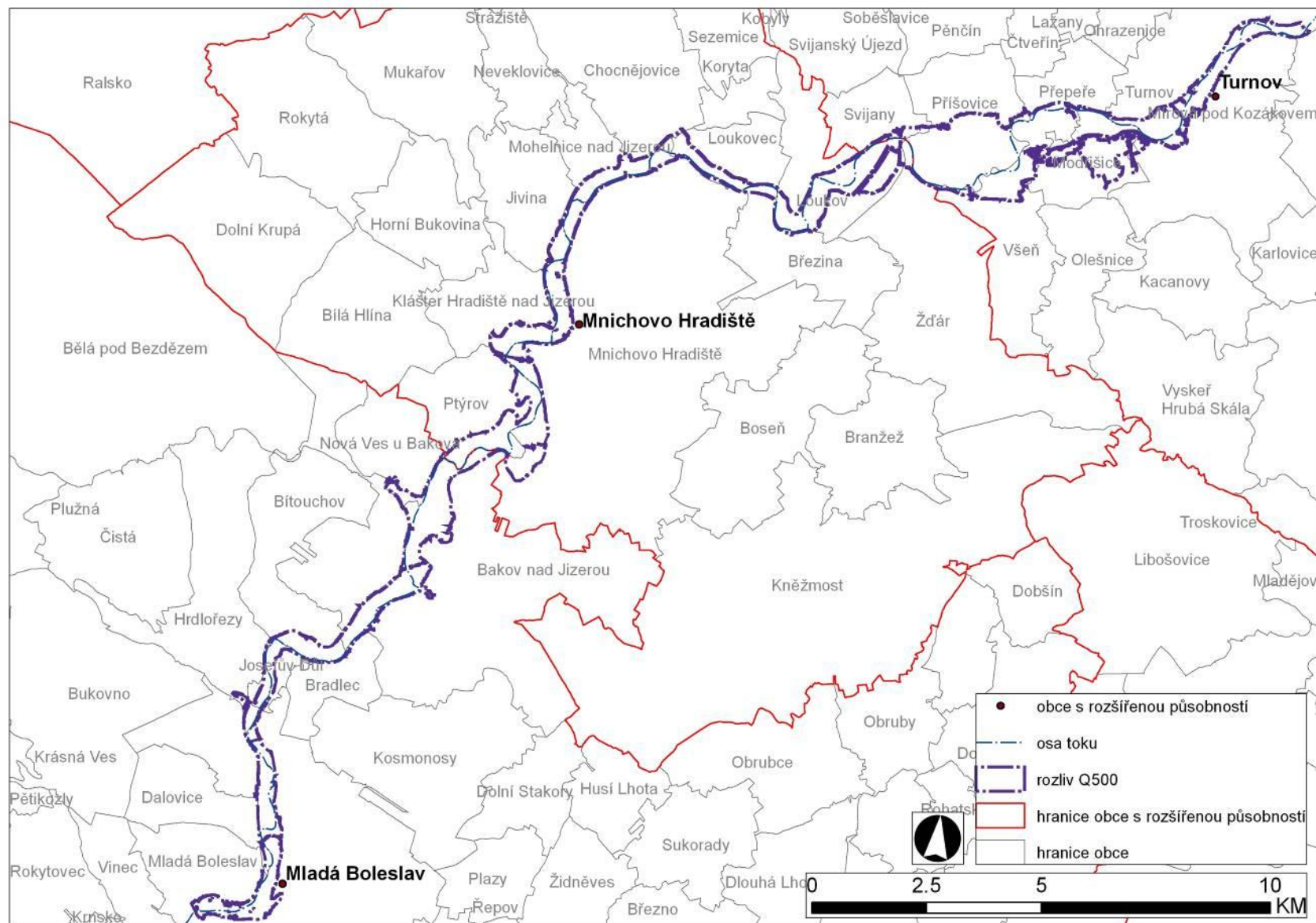
4. Výsledky analýz oblastí s významným povodňovým rizikem

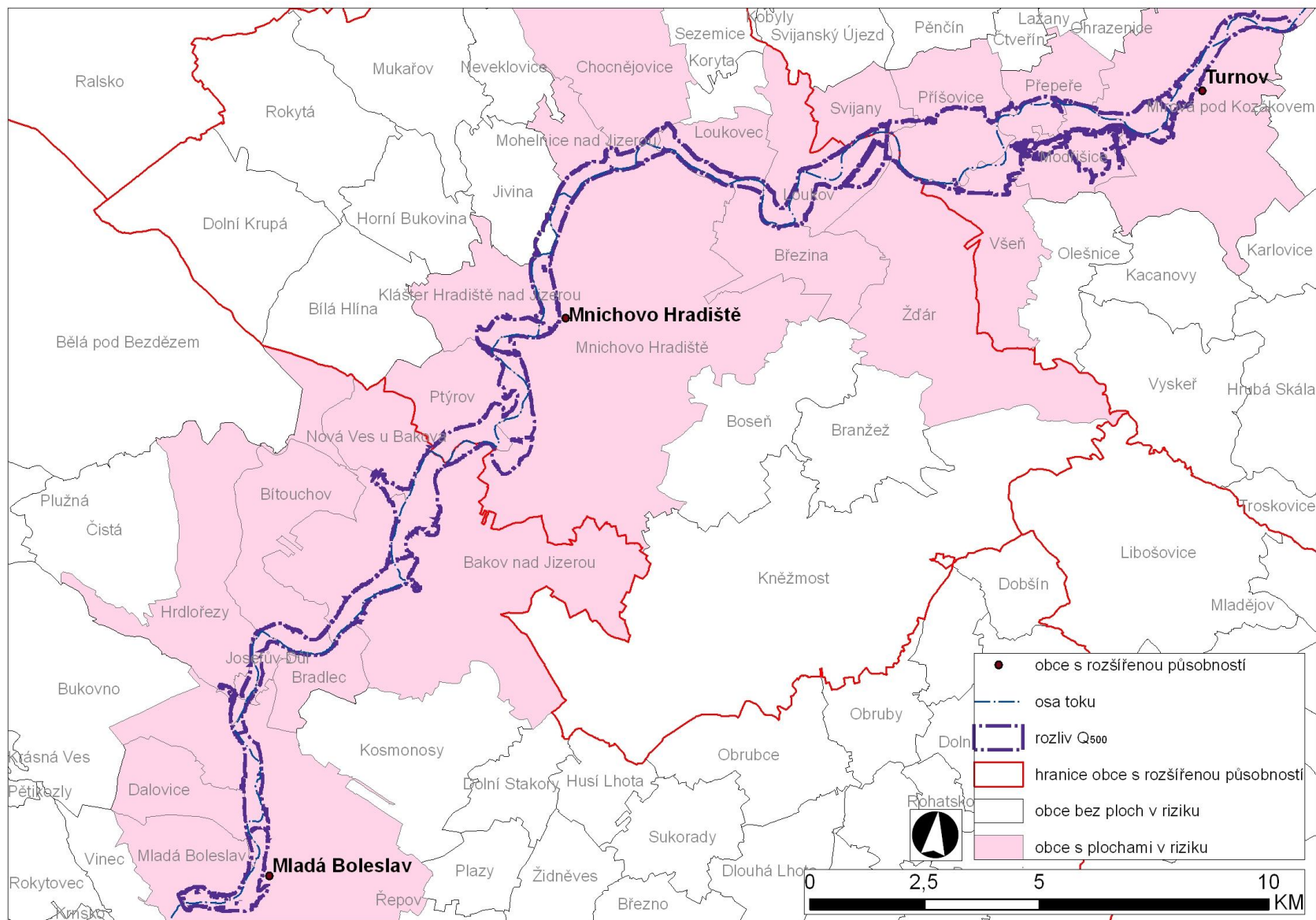
5. Cíle ochrany před povodněmi

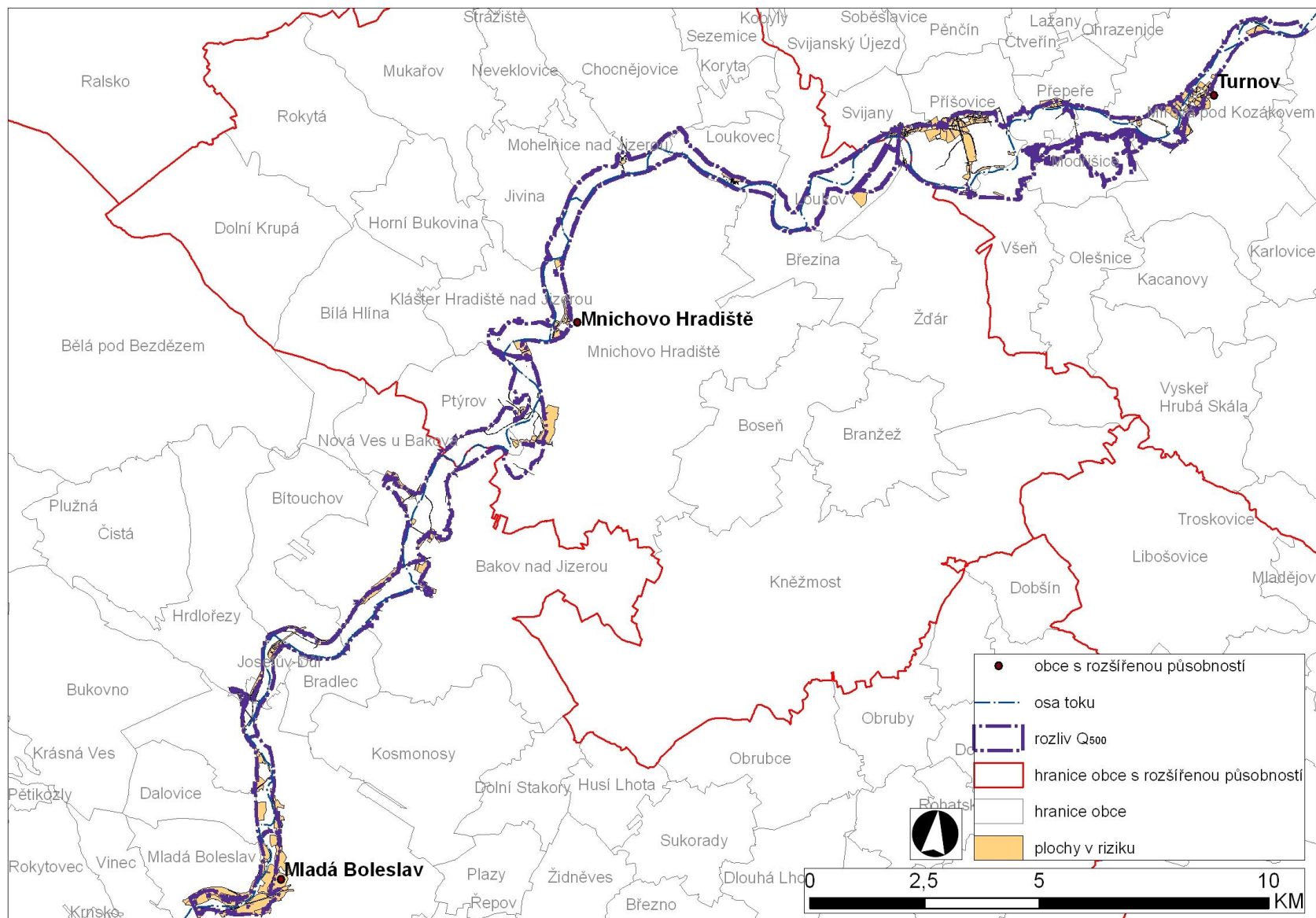
- 5.1. Cíle definované na úrovni ČR
- 5.2. Cíle definované na úrovni krajů a DP
- 5.3. Cíle pro jednotlivé oblasti s významným povodňovým rizikem

6. Opatření na ochranu před povodněmi

- 6.1. Vyhodnocení aktuálního stavu v realizaci opatření
- 6.2. Popis způsobu návrhu opatření a jejich optimalizace
- 6.3. Souhrn opatření navržených u jednotlivých OsVPR



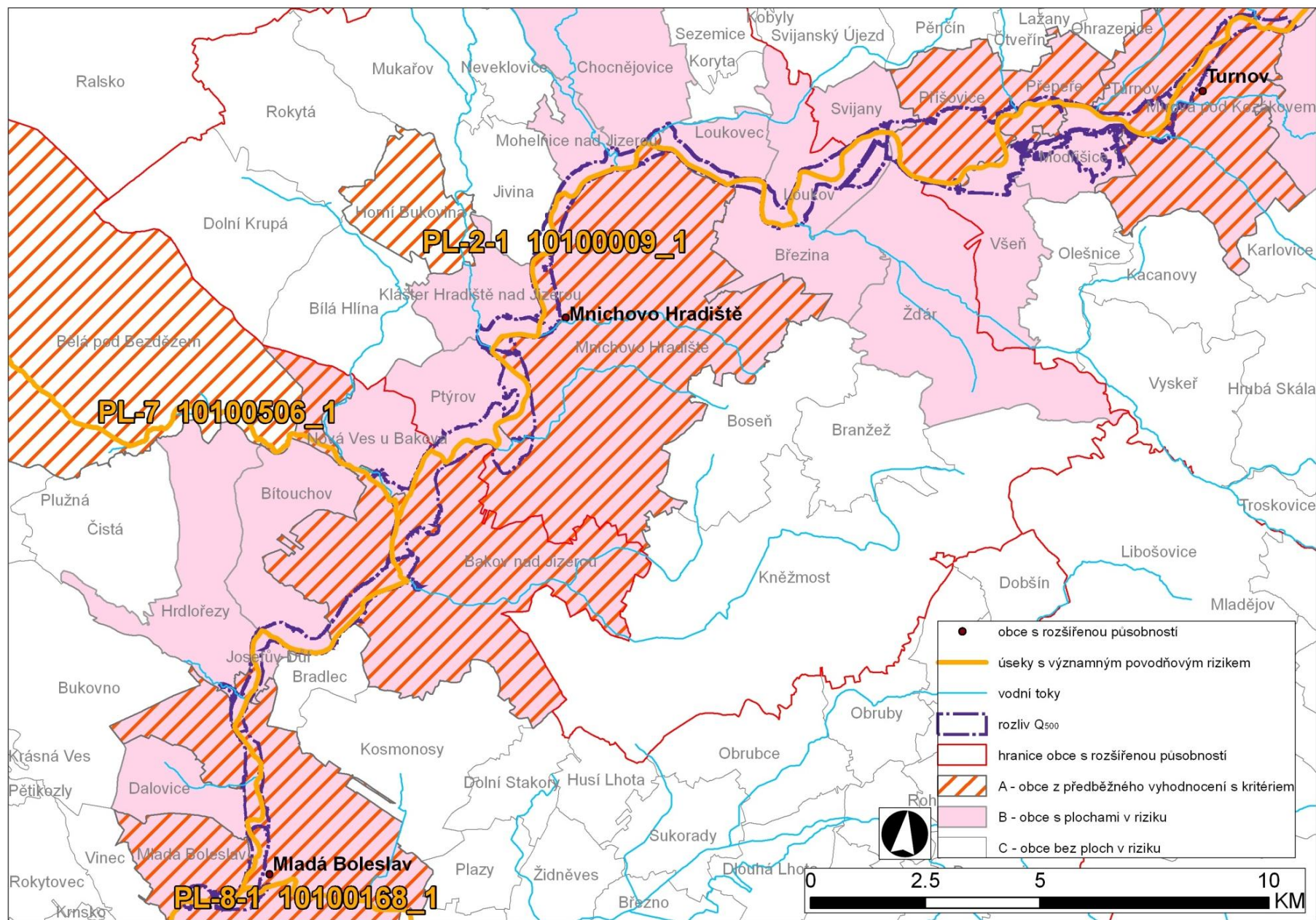




Dokumentace oblastí s významným povodňovým rizikem

Kategorie obcí ve vztahu k opatření

- **kategorie A**
 - Obce splňují kombinované kritérium z předběžného vyhodnocení 25 a více obyvatel dotčených povodňovým nebezpečím nebo 70 a více mil. Kč hodnoty majetku dotčeného povodňovým nebezpečím za rok.
- **kategorie B**
 - Obce mají plochy v riziku a není splněné kombinované kritérium z předběžného vyhodnocení.
- **kategorie C**
 - Obce bez ploch v riziku.



Kategorie opatření, typy, rozdělení



LAWA

German Working Group on Water Issues of the Federal States and the Federal Government

Recommendations for the Establishment of Flood Risk Management Plans

Adopted at the 139th LAWA General Meeting in Dresden on 25/26
March 2010

Kategorie opatření, typy, rozdělení

Status box

Title: List of types of measures

Version: 4

Date: 15.9.2011

Author(s): Drafting group

Background:

These lists are developed with a purpose of developing enumeration lists to facilitate reporting of the Flood Risk Management Plans of the Floods Directive, as well as to facilitate the analysis of the information. The aim is to facilitate the reporting, by using predetermined agreed lists of types of measures, with the understanding that on any occasion more than one option can be chosen, and that there is always an option to select “other”, and should the need arise, the lists can be modified.

Table C.2: Types of measures/group of aggregated measures

Skupina opatření	Typ opatření	Popis opatření	Kategorie obcí			Počet opatření
			A	B	C	
1. Prevence	1.1 Limity území	Opatření k zabránění výstavby nových nebo dodatečných objektů v oblastech ohrožených povodněmi. Např. politika územního plánování a regulace.	X	X		1
	1.2 Odstranění nebo přemístění objektů	Opatření k odstranění objektů z oblastí ohrožených povodní, nebo přemístění objektů do oblastí s nižší pravděpodobností zaplavení anebo nižším rizikem.	X	X		1
	1.3 Snížení negativních důsledků povodní	Opatření k přizpůsobení objektů, území, budov, veřejné infrastruktury pro snížení negativních důsledků povodní.	X	X		1
	1.4 Další preventivní opatření	Ostatní opatření ke zvýšení protipovodňové prevence (modelování povodňových rizik, vyhodnocení, atd.)	X	X		0
2. Ochrana	2.1 Zvýšení retence vody v krajině systémem PBPO	Opatření na zvýšení retenční schopnosti krajiny a snížení průtoku do přírodních nebo umělých odvodňovacích systémů, zvýšení infiltrace. Významný vliv na retenční schopnost krajiny mají krajinné prvky, jako jsou lesní ekosystémy, přirozené vodní toky a jejich nivy, louky, mokřady, meze, zasakovací pásy.	X			0
	2.2 Regulace průtoku	Výstavba, změny nebo odstranění vodních děl, které mají významný vliv na hydrologický režim.	X			1
	2.3 Úprava toků, liniové PPO a využití říčních niv	Výstavba, úpravy nebo odstranění úprav toků, liniových PPO. Opatření podporující využití retenčního potenciálu říčních niv.	X			6
	2.4 Městské odvodnění	Opatření týkající se městského odvodnění. Např. zpětné klapky na kanalizaci a odlehčovacích komorách, přečerpávací stanice, zasakovací objekty atd.	X			1
	2.5 Jiná ochrana		X			0

Skupina opatření	Typ opatření	Popis opatření	Kategorie obcí			Počet opatření
			A	B	C	
3. Připravenost	3.1 Předpovědní a hlásná povodňová služba	Opatření na zřízení nebo zlepšení předpovědní povodňové služby (informace o možnosti vzniku přirozené povodně a o dalším nebezpečném vývoji, informace o srážkách, vodních stavech a průtocích) a hlásné povodňové služby (zabezpečení informací povodňovým orgánům pro varování obyvatelstva, informuje povodňové orgány a účastníky ochrany před povodněmi o vývoji povodňové situace a předává zprávy a hlášení potřebná k jejímu vyhodnocení a k řízení opatření na ochranu před povodněmi).	X	X	X	1
	3.2 Veřejná informovanost a připravenost	Opatření k vytvoření nebo zvýšení povědomí veřejnosti a připravenosti na povodně.	X	X	X	1
	3.3 Ostatní připravenosti	Ostatní opatření ke zřízení nebo zlepšení připravenosti na povodně a snížení negativních následků povodní.	X	X	X	0
4. Opatření po povodni	4.1 Individuální a společenská obnova	Opatření k obnově po povodních. Jako například sanace a restaurátorské činnosti (budov, infrastruktury, atd.) zdraví a duševní zdraví, podpůrné akce, vč. zvládání stresu, finanční pomoc při katastrofě (dotace, daňové), právní pomoc při katastrofě, humanitární pomoc v nezaměstnanosti, dočasné, nebo trvalé přesídlení.	X	X	X	1
	4.2 Obnova životního prostředí	Opatření k obnově po povodních. Sanace a restaurátorské činnosti (bezpečnost pramenité vody a zabezpečení nebezpečných materiálů v kontejnerech).	X	X	X	1
	4.3 Ostatní obnova a přezkoumání	Zlepšení a poučení pojišťovací politiky z povodňových událostí	X	X	X	1
5. Další	5.1 Další					0

List opatření

Název opatření:

Typ opatření:

ID_OP:

XYZ001

Popis současného stavu:

Návrh opatření:

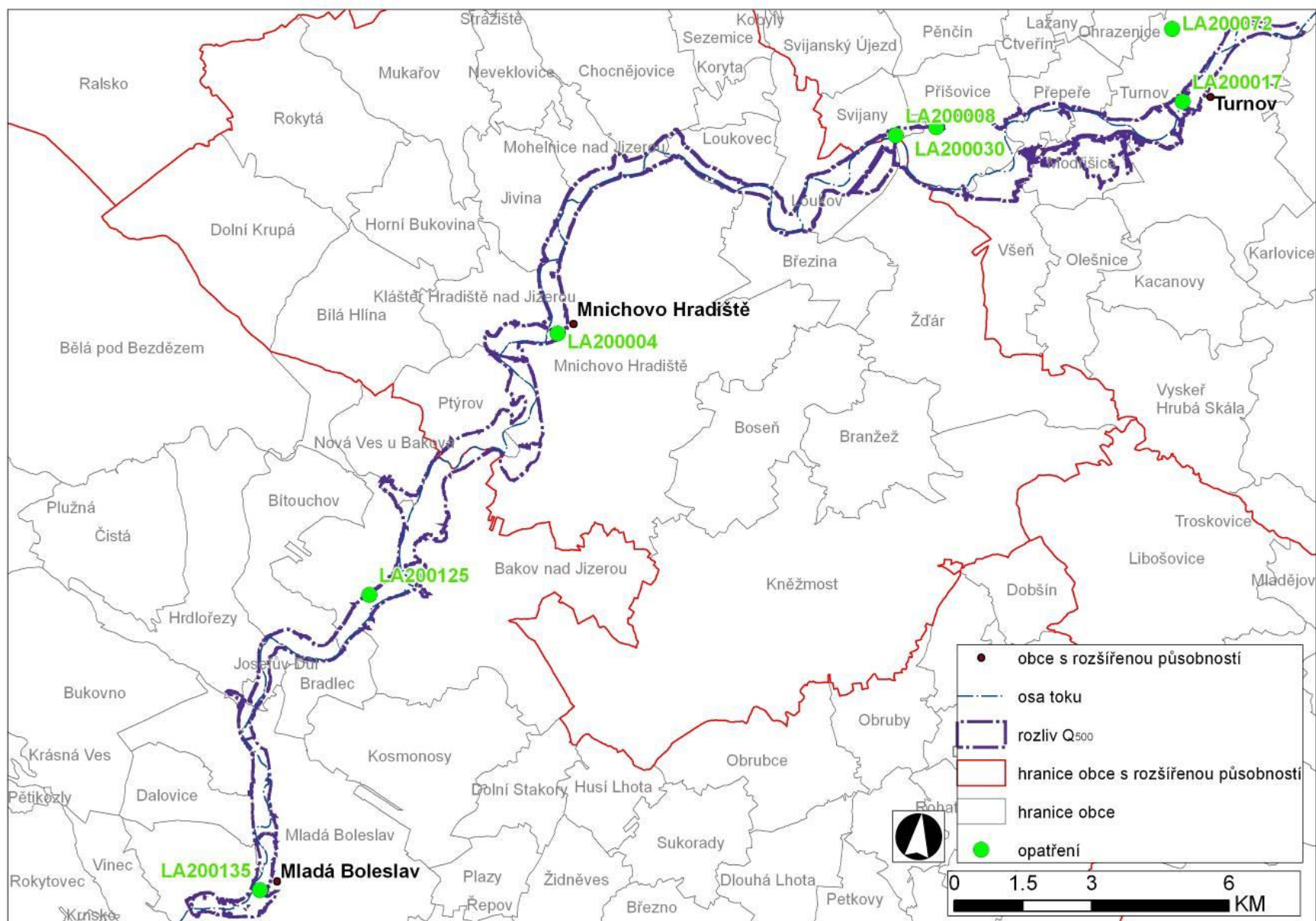
Časový harmonogram a předpokládané náklady na realizace opatření:

Parametry opatření

Současný stav

Cílový stav

Nositel opatření:



Děkuji za pozornost

Ing. Jiří Skořepa

skorepaj@pla.cz



Víta Nejedlého 951, 500 03 Hradec Králové

☎ 495 088 111

<http://www.pla.cz>