

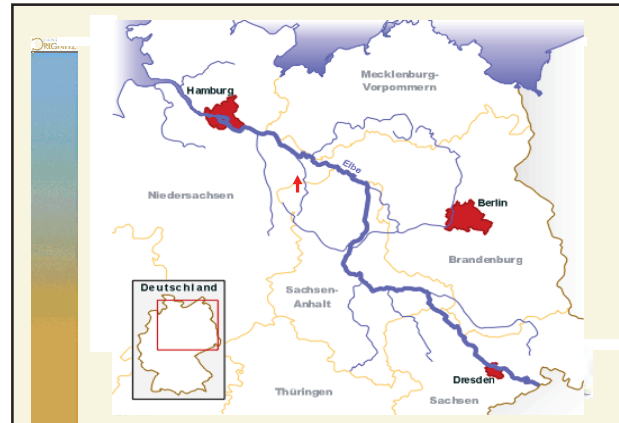
Deichrückverlegungen – Für und Wider

am Beispiel der Deichrückverlegung
Lenzen - Wustrow

Dipl.-Ing. Bernd Lindow

Landkreis Prignitz
Sachbereichsleiter Natur- und Gewässerschutz

09.11.2011

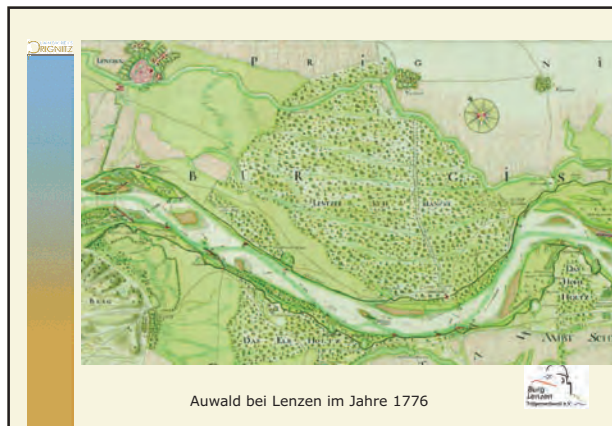


Gliederung:

- Projektvorstellung
- „Nutzen“ von Deichrückverlegungen
- „Für und Wider“ vor Ort

09.11.2011

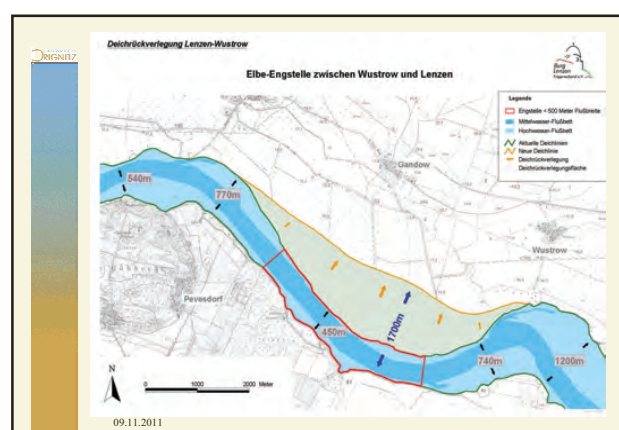
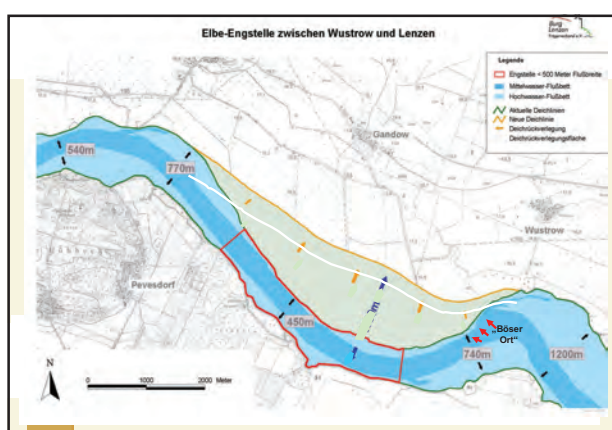


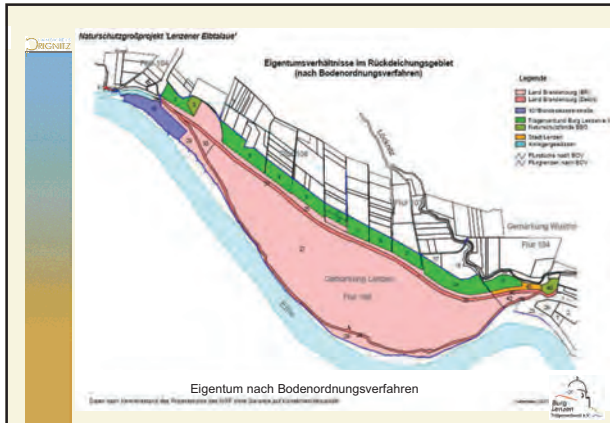


Verfahrensablauf

- Grundidee: Anfang der 90er Jahre
- Planungen: - Pflege- und Entwicklungsplan
- technische Planung
- hydraulische Untersuchung/Modellierung
- Flächenverfügbarkeit: BOV
- Moderation/Kommunikation: Moderationsverfahren
- Naturschutzgroßprojekt, Förderung durch BfN (2002)
- Bauabnahme Los 3: 11.08.2011, Ende des Projektes 2011

09.11.2011





Schlussfolgerungen, Ergebnisse (Hydraulik)

- Die Hochwassersicherheit und die Möglichkeiten zur Deichverteidigung haben sich entscheidend verbessert
- Die Deichrückverlegung bewirkt im Rückverlegungsgebiet selbst und nach oberstrom abnehmend eine Wasserspiegelabsenkung
- Sie hat nach unterstrom keine negativen (Wasserspiegel erhöhenden) Auswirkungen, ... eine Beeinflussung von einmündenden Nebenflüssen durch veränderte Strömungsführung, z.B. der Seege bei Ekm 489,6, ist auszuschließen...

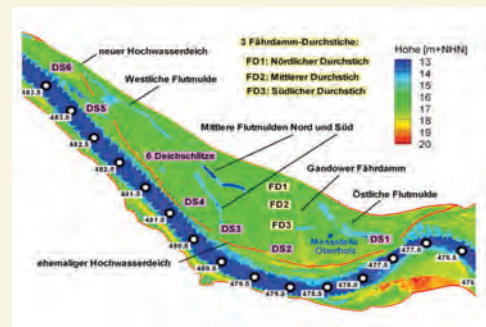
Quelle: BAW, Frau Faulhaber, 04.08.2011

Auswirkungen und Folgen der Deichrückverlegung

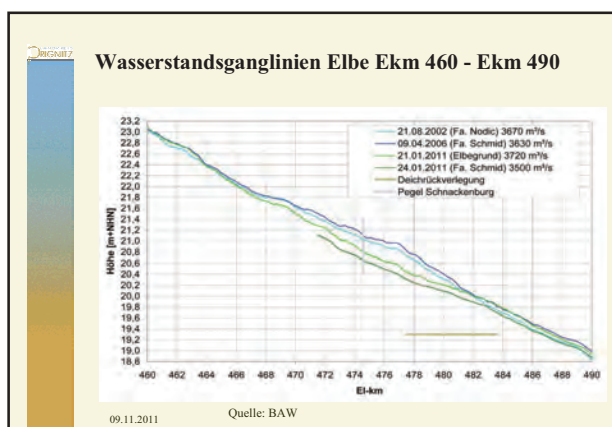
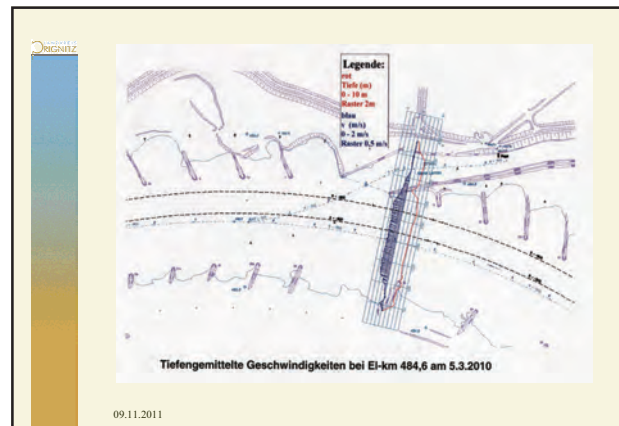
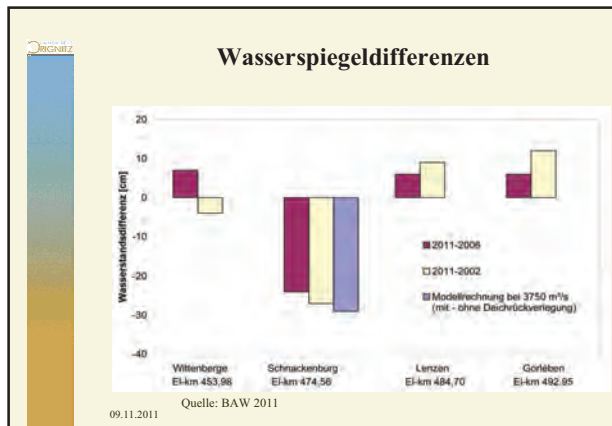
- Hydraulische Auswirkungen:
Pegelabsenkung
Keine Scheitelkappung!
- Naturschutzfachliche Auswirkungen:
Auwaldinitialisierung
Entstehen neuer Lebensräume und Biotope
- Sozio-ökonomische Auswirkungen:
Verlust von LN
Touristische Attraktion

09.11.2011

Messstellen



Quelle: BAW



Schlussfolgerungen, Ergebnisse (Naturschutz)

- Wiederherstellung und Initiierung von Auenlebensräumen (Auwald, Auengewässer, Weidelandschaft, Stromtalwiesen, ...) erfolgreich angelaufen
- Anpassung an die hydraulischen Gegebenheiten erforderlich
- Entstehen neuer Lebensräume, Biotope und Habitate – großer Monitoring- und Forschungsaufwand



Schlussfolgerungen, Ergebnisse (Sozioökonomie)

- Kosten-Nutzen-Analysen/Effizienz von Deichrückverlegungen: BfN, UBA
- Verlust von ca. vier Direktarbeitsplätzen in der Landwirtschaft
- Teilweise Kompensation durch Pflege der offenen Weidelandschaft (Liebenthaler Wildlinge, ...) und Deichpflege (Schaffhutung)
- Touristische Attraktion
Naturerlebnis Aue: Erleben, Lernen, Wertschätzen
- Zugänglichkeit des neuen Vorlandes

09.11.2011

