

**Umsetzung der Hochwasserrisikomanagementrichtlinie in der FGG Elbe**

**Sven Schulz**  
Leiter Geschäftsstelle der FGG Elbe

Wannsee, Berlin  
Familie Achter in Berlin, Brandenburg  
Ausschnitt der Hansestadt Hamburg, Sachsen-Anhalt  
Fischkutter in der Elbmündung bei Cuxhaven, Niedersachsen  
„Sa-Fischer See“, Bayern  
Spree in Berlin

**Europäische Umweltpolitik**

**Neuer Ansatz – ganzheitliche Betrachtung**

Neue Generation von Richtlinien

- **WRRL (2000)** - Richtlinie 2000/60/EG des Europäischen Parlamentes und des Rates vom 23. Oktober 2000 zur Schaffung eines Ordnungsrahmens für Maßnahmen der Gemeinschaft im Bereich der Wasserpolitik
- **HWRM-RL (2007)** - Richtlinie 2007/60/EG des Europäischen Parlamentes und des Rates vom 23. Oktober 2007 über die Bewertung und das Management von Hochwasserrisiken
- **MSRL (2008)** - Richtlinie 2008/56/EG des Europäischen Parlamentes und des Rates vom 17. Juni 2008 zur Schaffung eines Ordnungsrahmens für Maßnahmen der Gemeinschaft im Bereich der Meeresumwelt (Meeresstrategie-Rahmenrichtlinie)
- **BodSchRRRL** – in der Diskussion

?

Workshop „Hochwasserpartnerschaft Elbe“ / 26.08.2011 – Sven Schulz@FGG-Elbe.de

**Inhalt**

- Einleitung
- Europäische Umweltpolitik nach 2000
- Flussgebietsgemeinschaft (FGG) Elbe
- Umsetzung der HWRM-RL in der FGG Elbe
- Ausblick / weitere Vorgehensweise

Workshop „Hochwasserpartnerschaft Elbe“ / 26.08.2011 – Sven Schulz@FGG-Elbe.de

**Flussgebietsgemeinschaft Elbe**

Überblick

Quelle: google

Workshop „Hochwasserpartnerschaft Elbe“ / 26.08.2011 – Sven Schulz@FGG-Elbe.de

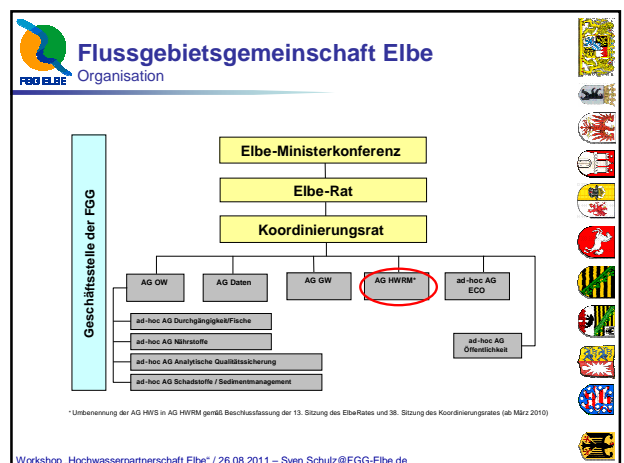


**Flussgebietsgemeinschaft Elbe**  
Organisation

**Zeitplanung europäische Richtlinien**

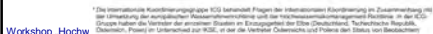
Umsetzung der Wasserrahmenrichtlinie	Umsetzung der Hochwasserrisikomanagement-Richtlinie
2000 Inkrafttreten der Europäischen WRRL	2007 Inkrafttreten der Europäischen HWRM-RL
2003 Umsetzung in nationales Recht / Benennung zuständige Behörden (Bericht)	2009 Umsetzung in nationales Recht
2004 Veröffentlichung der Analyse der Merkmale des Flussgebietes (interaktiver Bericht / Broschüre)	2010 Bericht über die Änderung der zuständigen Behörden / Änderung der Bewirtschaftungseinheiten (Mai 2010) (Bericht)
2006 Aufstellung und Anwendung des Überwachungsprogramms (Bericht / Broschüre)	2010 Entscheidung über die Inanspruchnahme von Übergangsmaßnahmen (Dezember 2010)
2009 Veröffentlichung des Bewirtschaftungsplans / Maßnahmenprogramms (Berichte)	2011 Veröffentlichung der vorläufigen Bewertung der Hochwasserrisiken
2012 Umsetzung der Maßnahmen	2013 Veröffentlichung der Hochwassergefahren- und -risikokarten
2015 Ende erster Bewirtschaftungszyklus	2015 Veröffentlichung des Hochwasserrisikomanagementplans
2021 Ende zweiter Bewirtschaftungszyklus • Erreichung des guten Zustands bzw. des guten ökol. Potentials für Gewässer mit Inanspruchnahme von Fristverlängerung • Überprüfung und Aktualisierung des 2. Bewirtschaftungsplans/ Maßnahmenprogramms	* Überprüfung und Aktualisierung alle 6 Jahre Die fertig gestellten Veröffentlichungen zu den Berichtspflichten nach WRRL und HWRM-RL finden Sie unter <a href="http://www.fgg-elbe.de">www.fgg-elbe.de</a>
2027 Ende dritter Bewirtschaftungszyklus	

Workshop „Hochwasserpartnerschaft Elbe“ / 26.08.2011 – Sven.Schulz@FGG-Elbe.de





- T: 26.05.2010**



Workshop „Hochwassernachrichtendienst Elbe“ / 26.08.2011 – Sven.Schulz@EGG-Elbe.de

## Umsetzung der HWRM-RL

Schritt 2 – Vorläufige Bewertung des Hochwasserrisikos, Anerkennung von Vorarbeiten

- Vorläufige Bewertung für Flussgebiete ist nach Art. 13 HWRM-RL nicht erforderlich
  - für die vor dem 22.12.2010 ein signifikantes Hochwasserrisiko festgestellt oder
  - vor dem 22.12.2010 die Erstellung von Karten nach Art. 6 bzw. von Hochwasserrisikomanagementplänen nach Art. 7 beschlossen wurde
  - Wenn Hochwassergefahrenkarten und Risikokarten, bzw. Hochwasserrisikomanagementpläne vor dem 22.12.2010 erstellt wurden

Einige Länder haben Art. 13 haben Artikel in Anspruch genommen

Workshop „Hochwasserpartnerschaft Elbe“ / 26.08.2011 – Sven Schulz@FGG-Elbe.de

## Inhalte - Vorläufige Bewertung

Artikel 4 HWRM-RL

Workshop „Hochwasserpartnerschaft Elbe“ / 26.08.2011 – Sven Schulz@FGG-Elbe.de

## Umsetzung der HWRM-RL

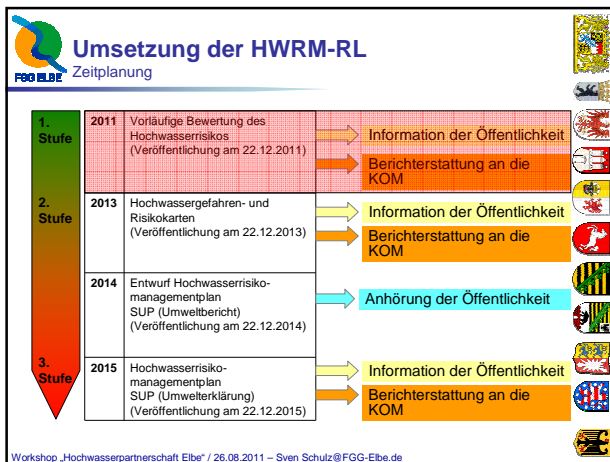
Schritt 2 – Vorläufige Bewertung des Hochwasserrisikos Anforderungen der EU-KOM

Workshop „Hochwasserpartnerschaft Elbe“ / 26.08.2011 – Sven Schulz@FGG-Elbe.de

## Inhalte - Ausweisung von Risikogebieten

Artikel 5 HWRM-RL

Workshop „Hochwasserpartnerschaft Elbe“ / 26.08.2011 – Sven Schulz@FGG-Elbe.de



**Schlussfolgerungen und Ausblick**

- Umsetzung der HWRM-RL baut anders als die WRRL auf langjährige Erfahrungen und Kenntnisse auf
- HWRM-RL öffnet den Blick vom Hochwasserschutz zum Risikomanagement
- zyklische Umsetzung der HWRM-RL vorgesehen, aber kein Automatismus
- Enge inhaltliche Verzahnung zwischen HWRM-RL und WRRL bei der Umsetzung erwünscht
- FGG Elbe gut aufgestellt den Prozess zu begleiten und inhaltlich mit zu gestalten

Workshop „Hochwasserpartnerschaft Elbe“ / 26.08.2011 – Sven Schulz@FGG-Elbe.de

**Wo finden Sie Informationen?**

- Homepage der FGG Elbe  
[www.fgg-elbe.de](http://www.fgg-elbe.de)
- WasserBLick  
[www.wasserblick.net](http://www.wasserblick.net)
- WISE  
<http://water.europa.eu/>

Workshop „Hochwasserpartnerschaft Elbe“ / 26.08.2011 – Sven Schulz@FGG-Elbe.de

**Herzlichen Dank für Ihre Aufmerksamkeit !**

**Sven Schulz**  
Geschäftsstelle der FGG Elbe  
Tel.: 0391/581-1207  
[Sven.Schulz@fgg-elbe.de](mailto:Sven.Schulz@fgg-elbe.de)

FGG ELBE