

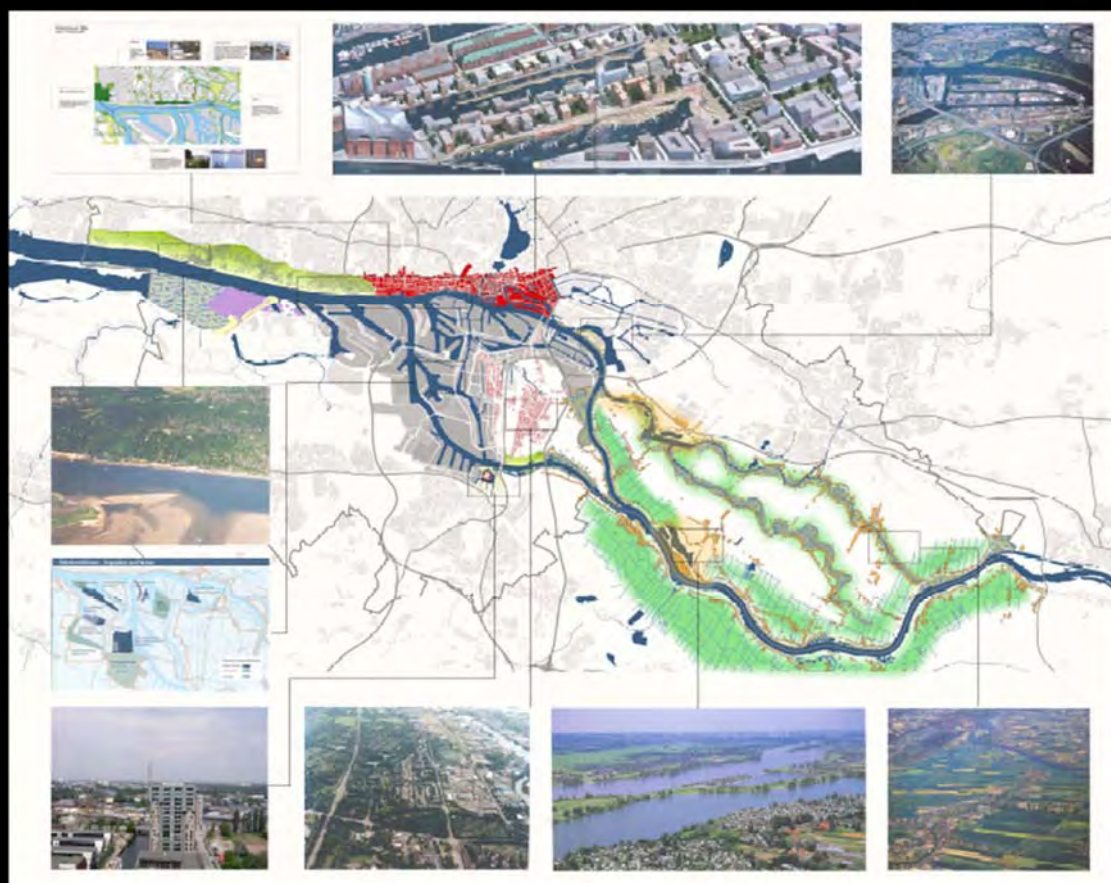
Elbe in Hamburg

Einsichten und Aussichten

von Waldemar Hindersin

Behörde für Stadtentwicklung und Umwelt, Hamburg

“Erlebnisraum Elbe” im Räumlichen Leitbild, Entwurf 2007



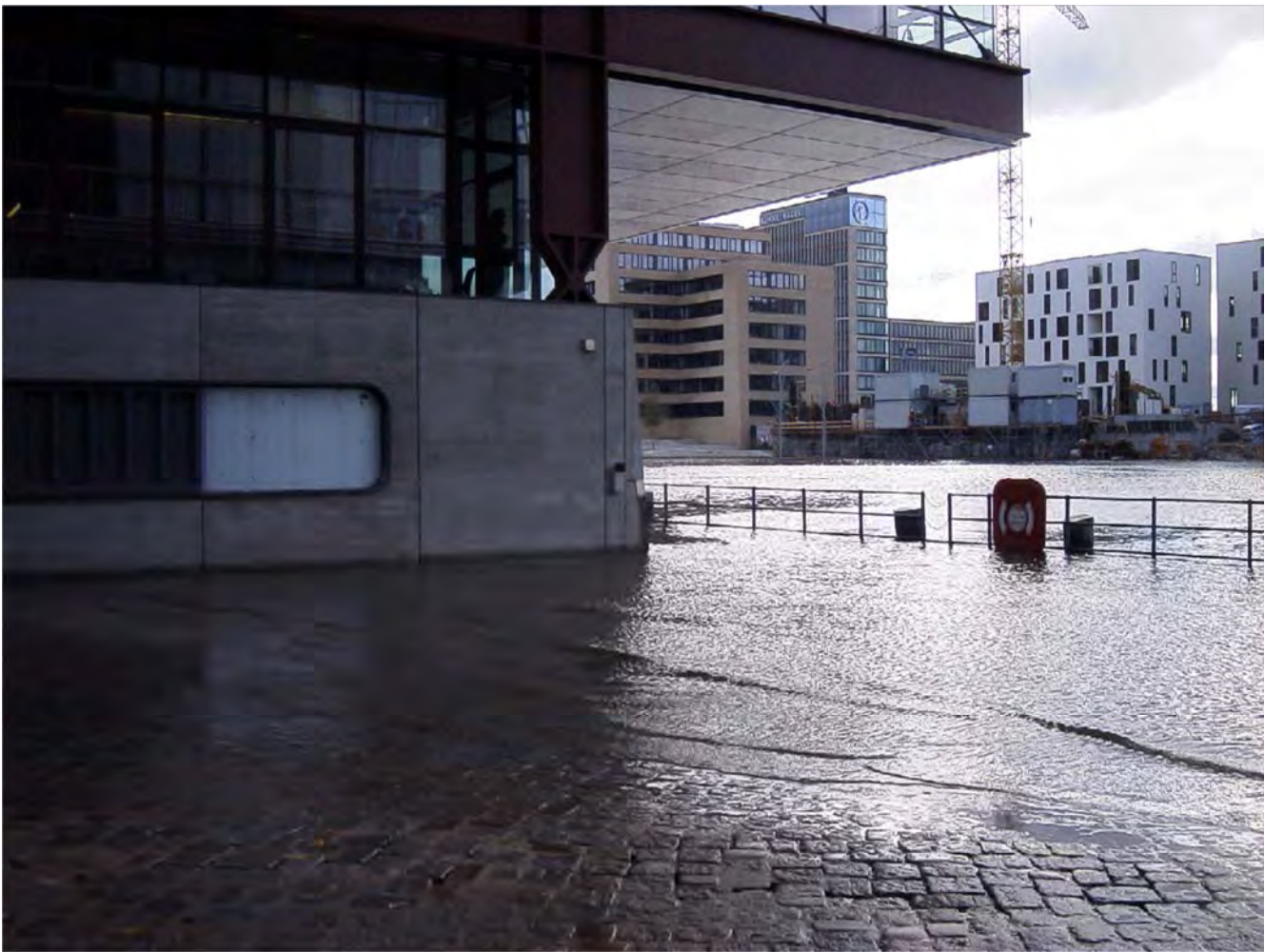
Leitprojekt Sprung über die Elbe



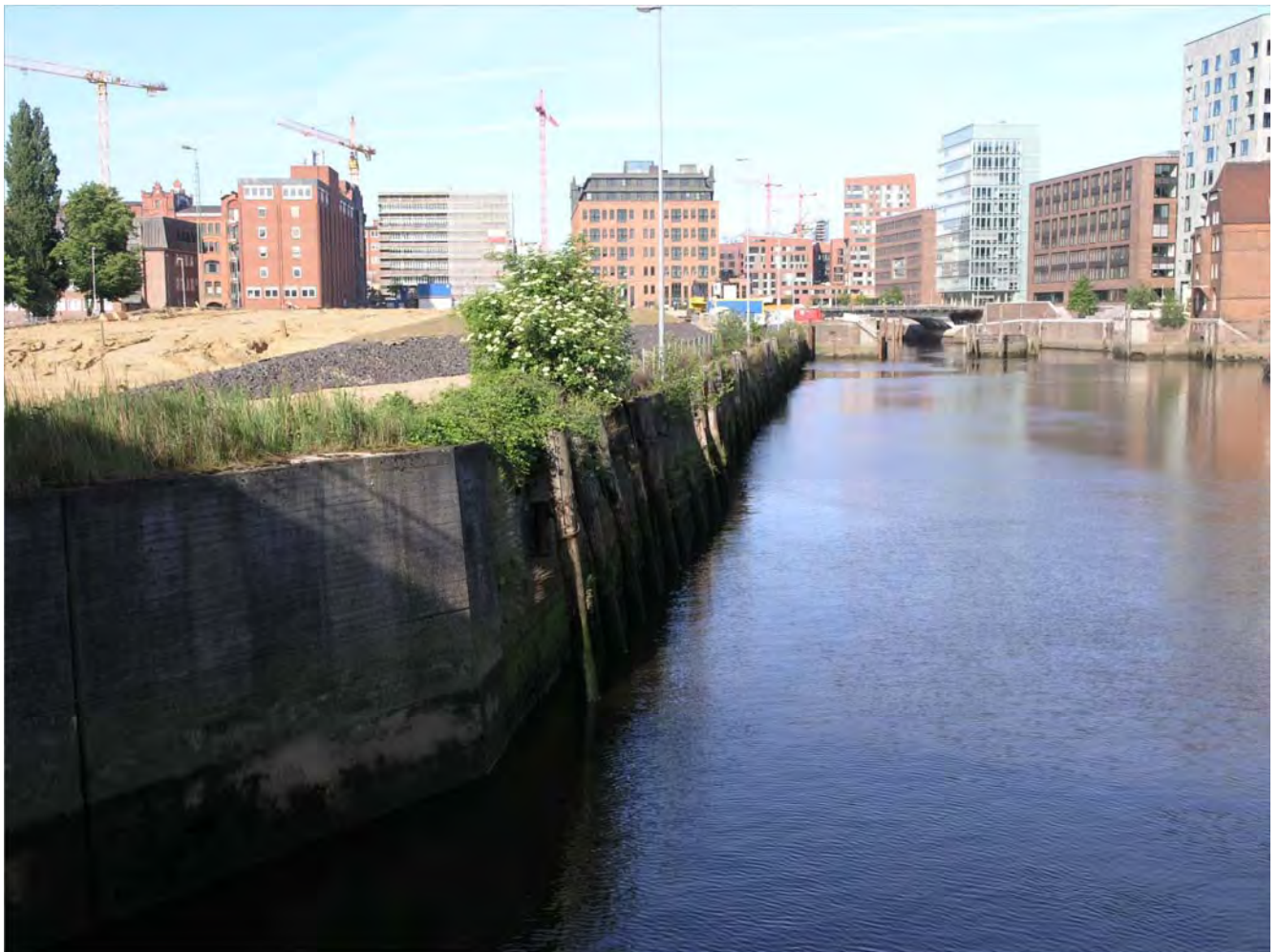
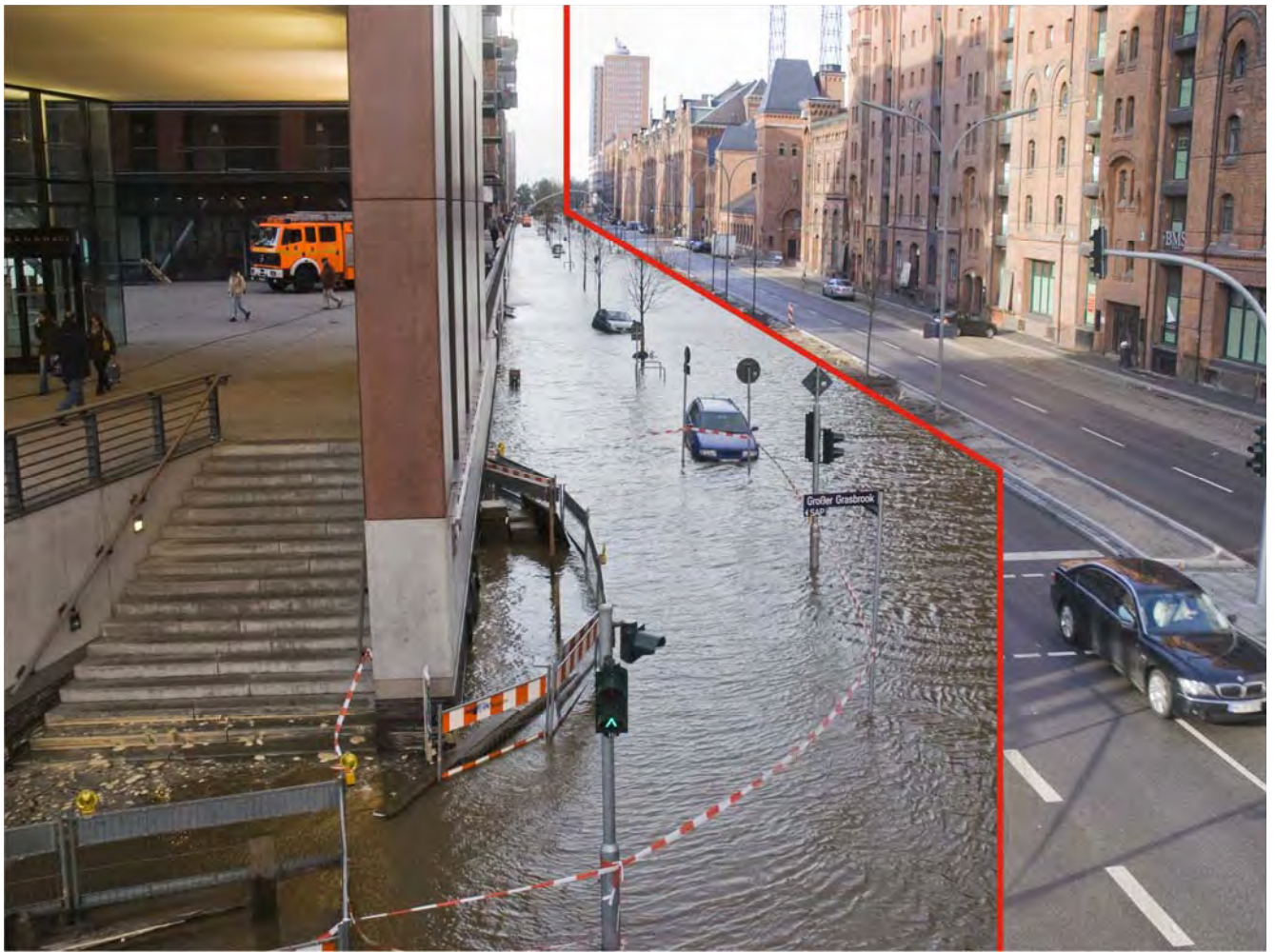
Leitprojekt Sprung über die Elbe





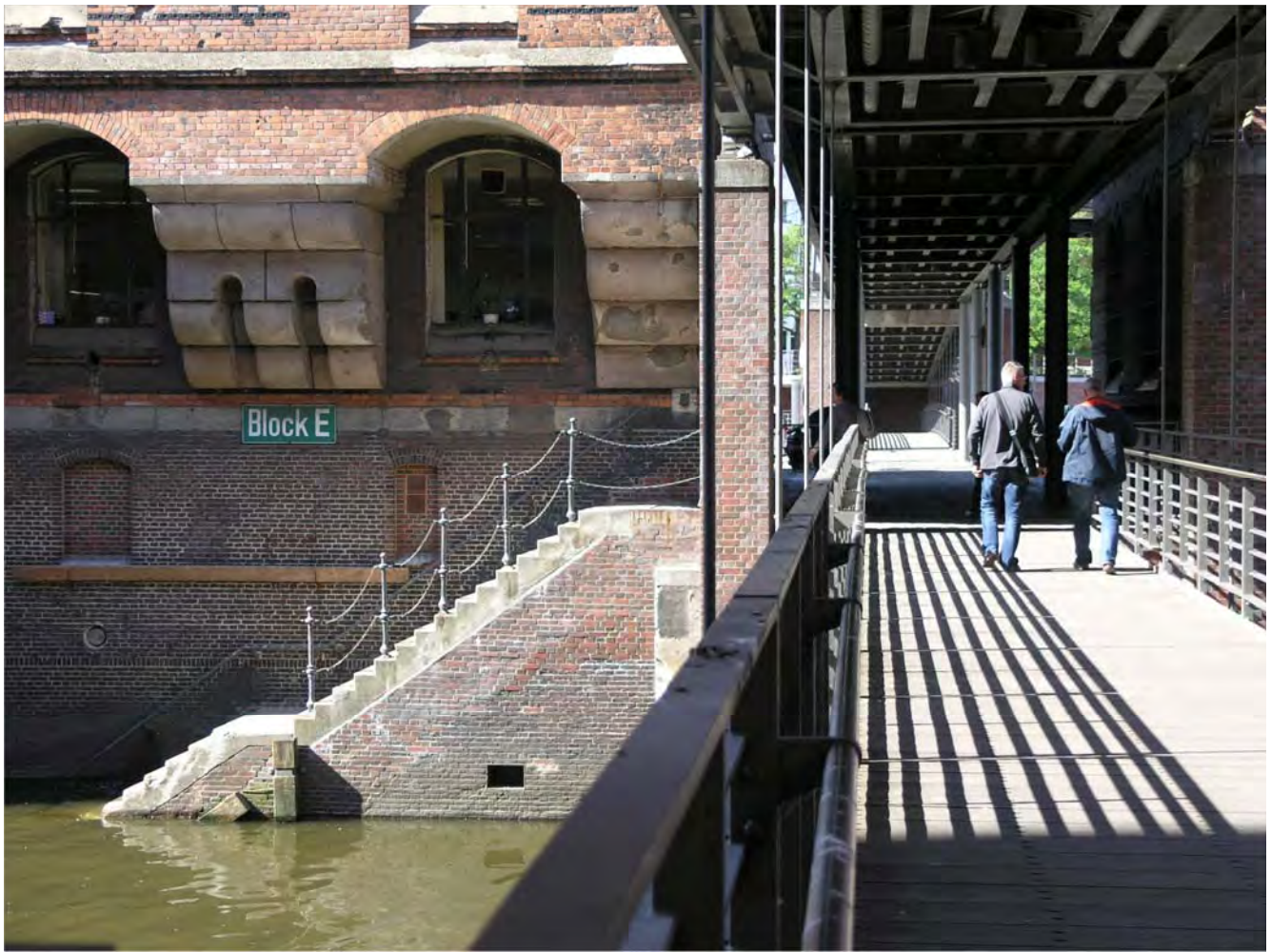




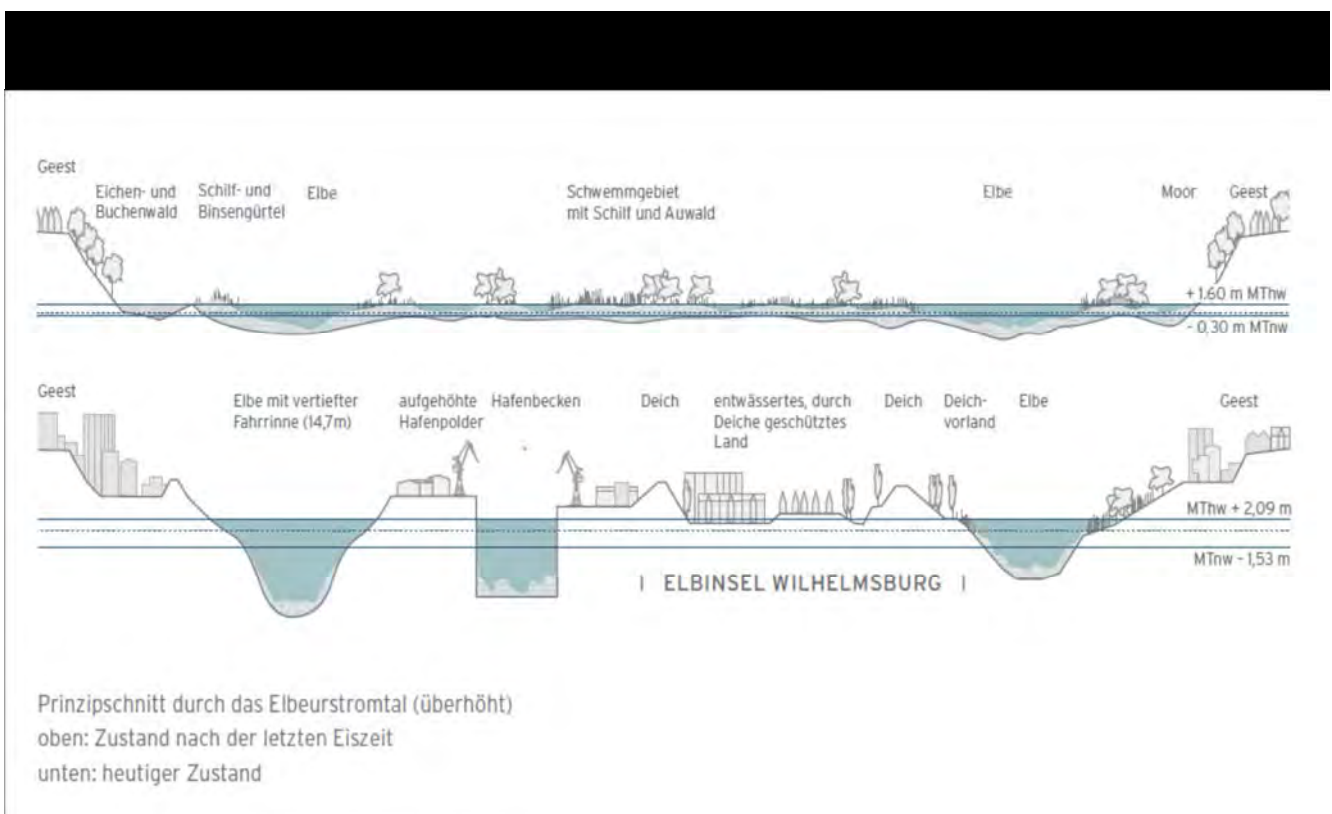












Quelle: IBA-Machbarkeitsstudie DeichparkElbinsel,
IBA Hamburg, Mai 2011

Einladung Abschlusspräsentation
HafenCity IBA LABOR

Stadtküste Hamburg

Herausforderung Stadtentwicklung und Hochwasserschutz

21. Juni 2011 um 17 Uhr

IBA DOCK
Am Zollhafen 12, 20539 Hamburg

Weitere Informationen unter
www.iba-hamburg.de
www.hafencity.com

Vorveranstalter



Kooperationspartner



Abbildung: IBA Hamburg GmbH/Florian Oest

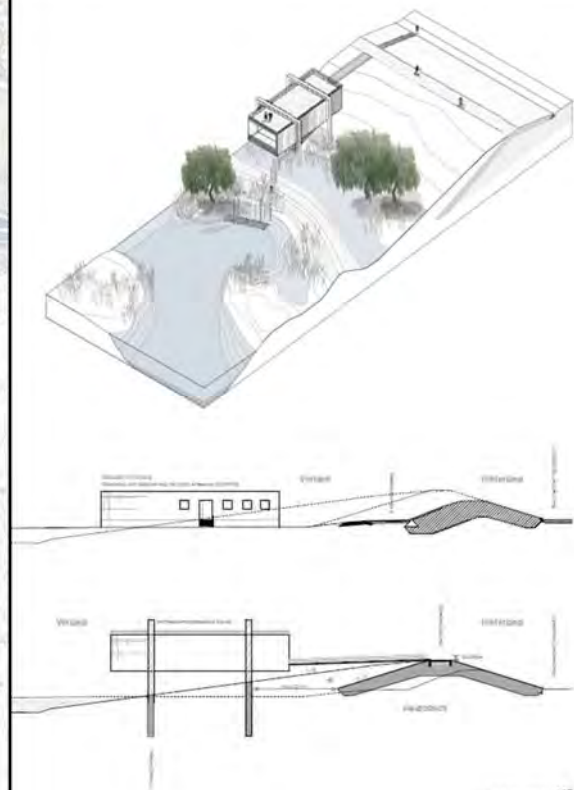
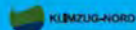
Hamburg voraus

INTERNATIONALE BAUAUSSTELLUNG HAMBURG

IBA-MACHBARKEITSSTUDIE

DEICHPARK ELBINSEL

ein Beitrag zu KLIMZUG-NORD in Zusammenarbeit mit dem Landesbetrieb Straßen, Brücken und Gewässer (LSBG), der Behörde für Stadtentwicklung und Umwelt (BSU), der Technischen Universität Hamburg-Harburg (TUHH), der Hamburg Port Authority (HPA) und dem Deichverband Wilhelmsburg



145

Veranstungsverlauf Dialog 3

„Hamburgs blaues Gold“

Leben mit Wasser

Termin: 15.06.2011

Ort: Kampnagel

Moderation: Frank Krippner (NDR)

17.30 Uhr Einlass

Möglichkeit zu ersten Ausstellungsbesuchen im Westfoyer

18.00 Uhr Beginn und Input (Kampnagel: Raum kmh)

- 18.00 Uhr Kurzer Film zur thematischen Einstimmung
- 18.05 Uhr Begrüßung durch Senatorin Jutta Blankau (Behörde für Stadtentwicklung und Umwelt, BSU)
- 18.10 Uhr Vortrag „Water footprint“
Martin Geiger (WWF-Deutschland)
- 18.25 Uhr Podiumsdiskussion „Leben mit Wasser“ – ein moderierter Dialog zu den vielen Facetten des Wassers mit den verschiedenen Standpunkten beteiligter Akteure.
 1. Lebensraum Wasser
Manfred Braasch (Landesgeschäftsführer BUND Hamburg)
 2. Wasserversorgung, Abwasserentsorgung, Regenwassermanagement (RISA)
Christian Günner (Geschäftsleitung HAMBURG WASSER)
 3. Hochwasserschutz, Sturmflutschutz
Hans-Jochen Hinz (Geschäftsführer LSBG)

- Forum 1: Wasserversorgung und Abwasserentsorgung (Raum k4)
Moderation: Kathrin Latsch (NDR)
Christian Günner (HAMBURG WASSER), Dr. Jörg Grossmann (HAMBURG WASSER), Prof. Dr.-Ing. Ralf Otterpohl (TU Hamburg-Harburg)
- Forum 2: Überflutungsschutz, Regenwassermanagement (RISA), Klimawandel (Raum k4)
Moderation: Angelika Hillmer (Hamburger Abendblatt)
Prof. Dr.-Ing. Wolfgang Dickhaut (HCU), Dittmar Loose. (SAGA GWG)
- Forum 3: Entwicklungsraum Elbe: Hafen - Natur - Hochwasserschutz (Raum kmh)
Moderation: Frank Krippner (NDR)
Claudia Flecken (Hamburg Port Authority), Hans-Jochen Hinz (LSBG), Manfred Braasch (BUND Hamburg)



Abb. 1 Heutiger Zustand der Brachfläche

Quelle: HPA

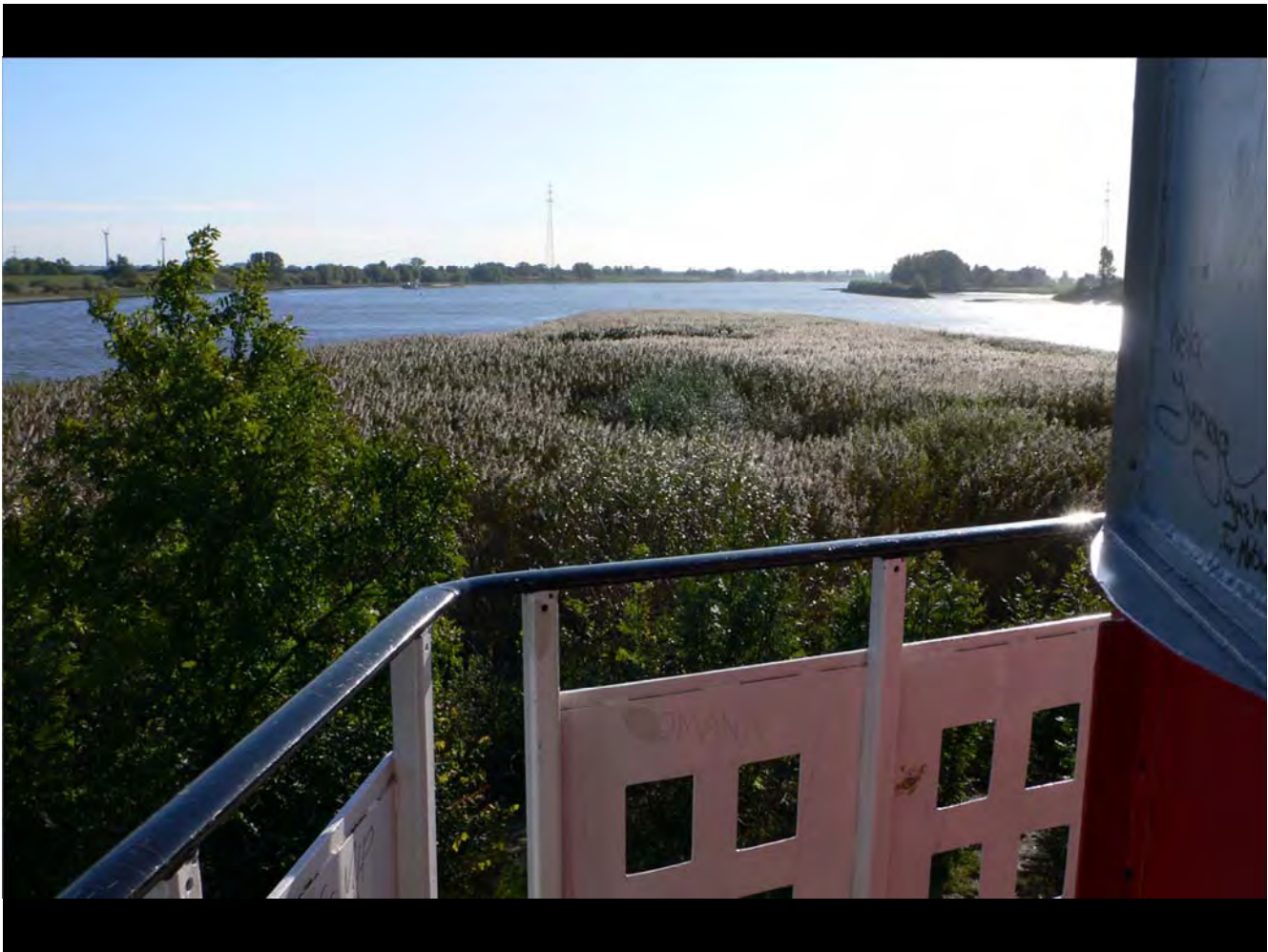


Abb. 2 Geplantes tidebeeinflusstes Flachwassergebiet mit Öffnung zur Elbe im Süden

Tidekonzept Kreettsand



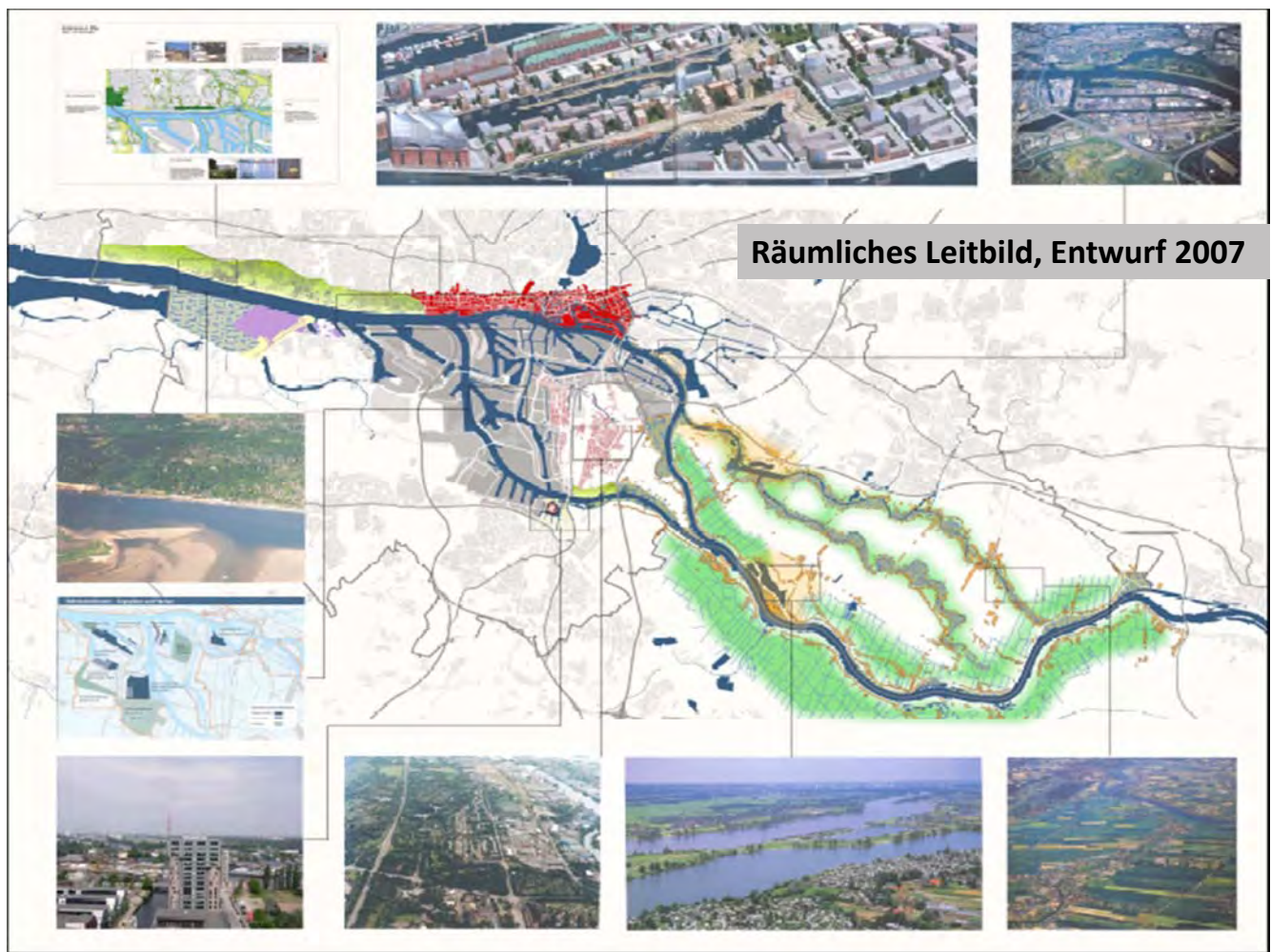
















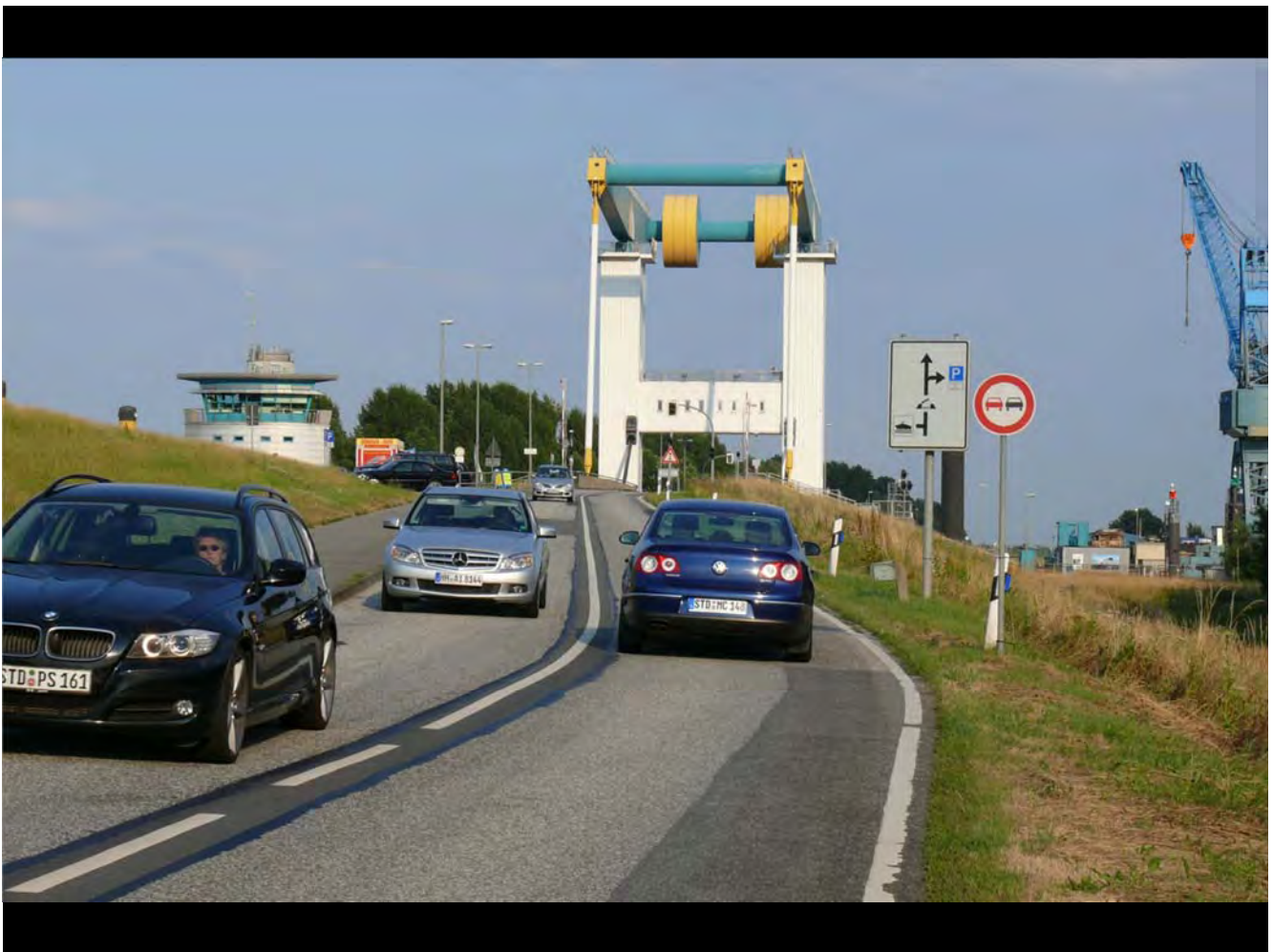


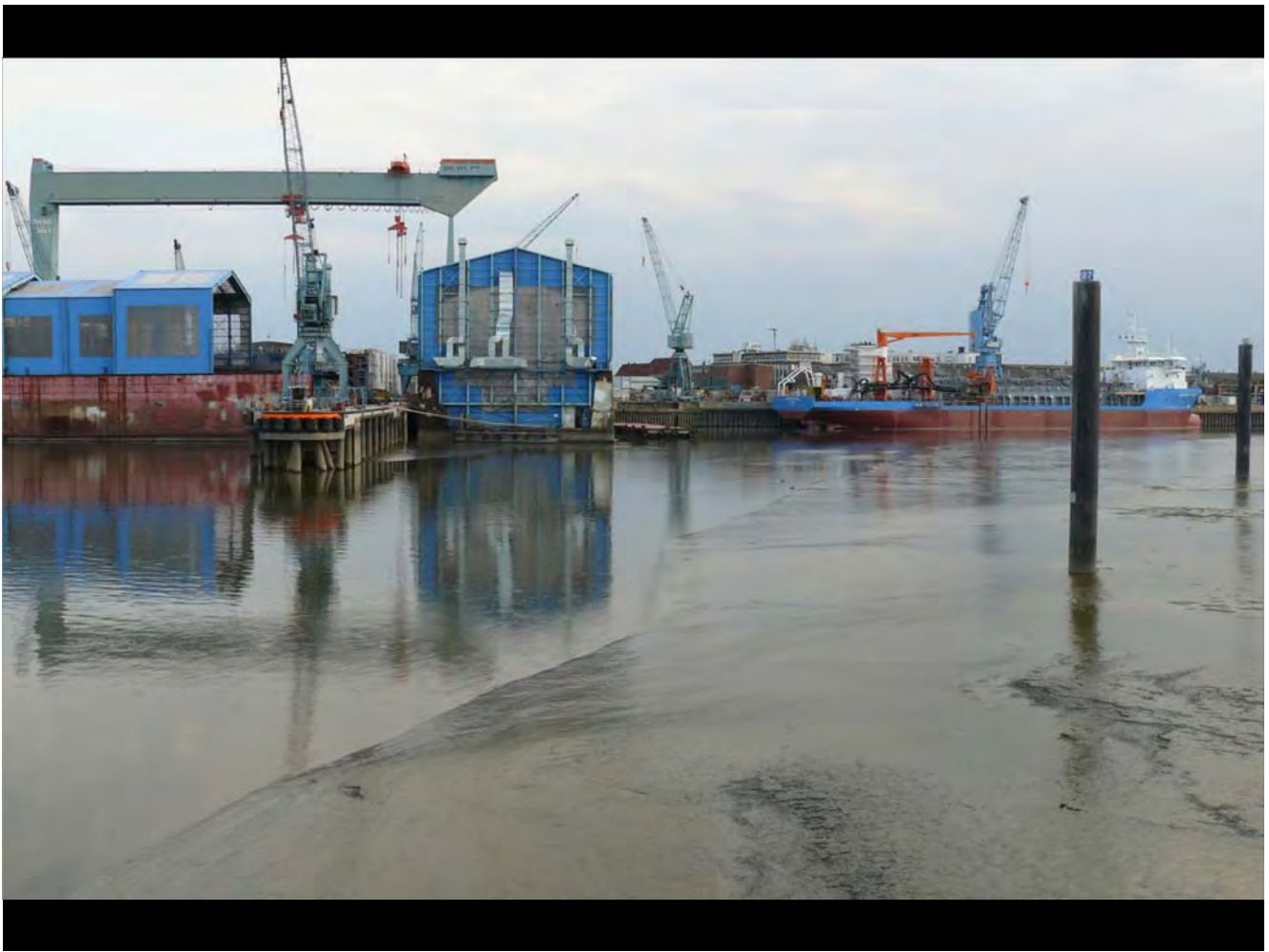
Aus der Diplomarbeit von Tobias Eggenstein 2010



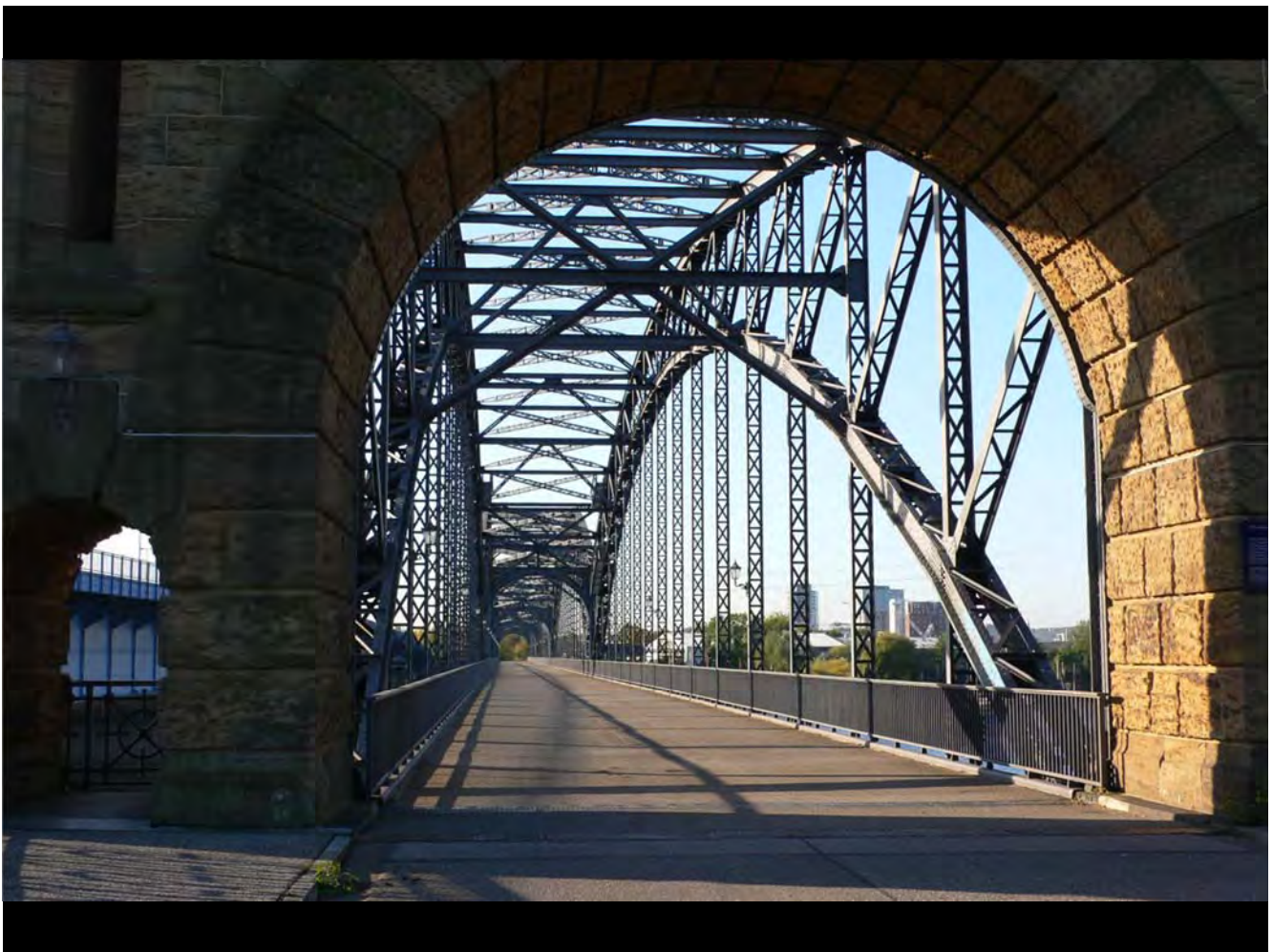
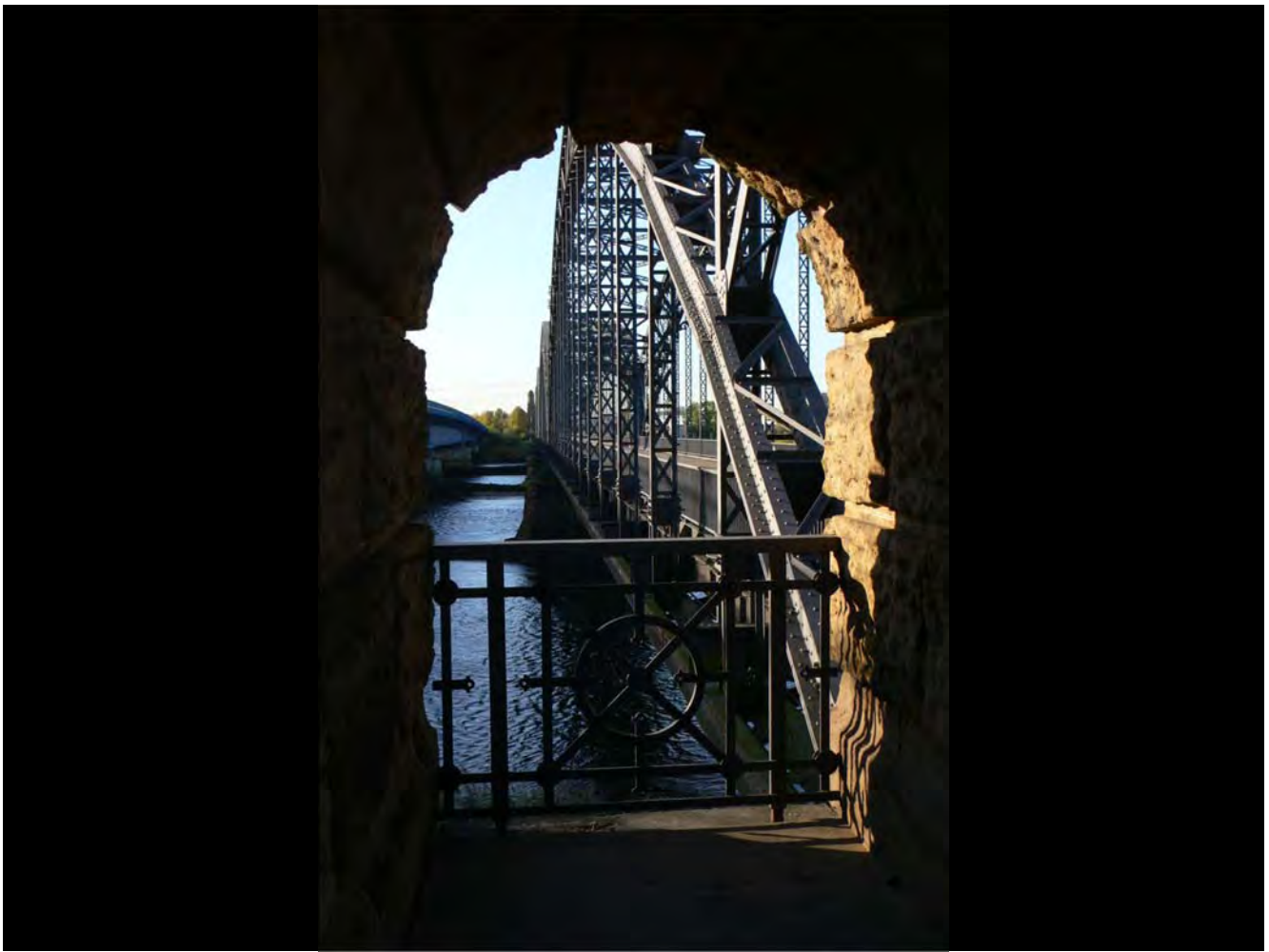


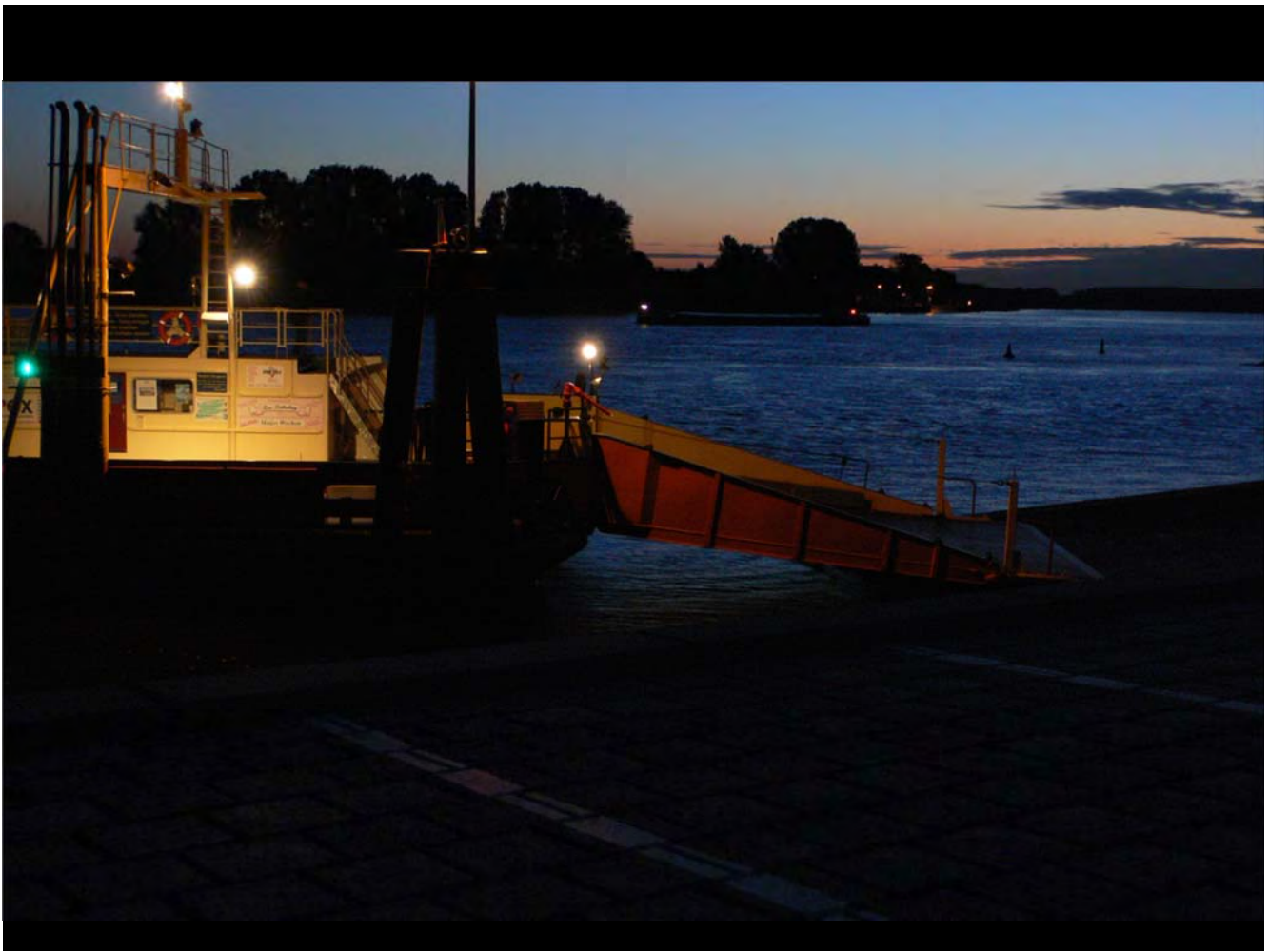








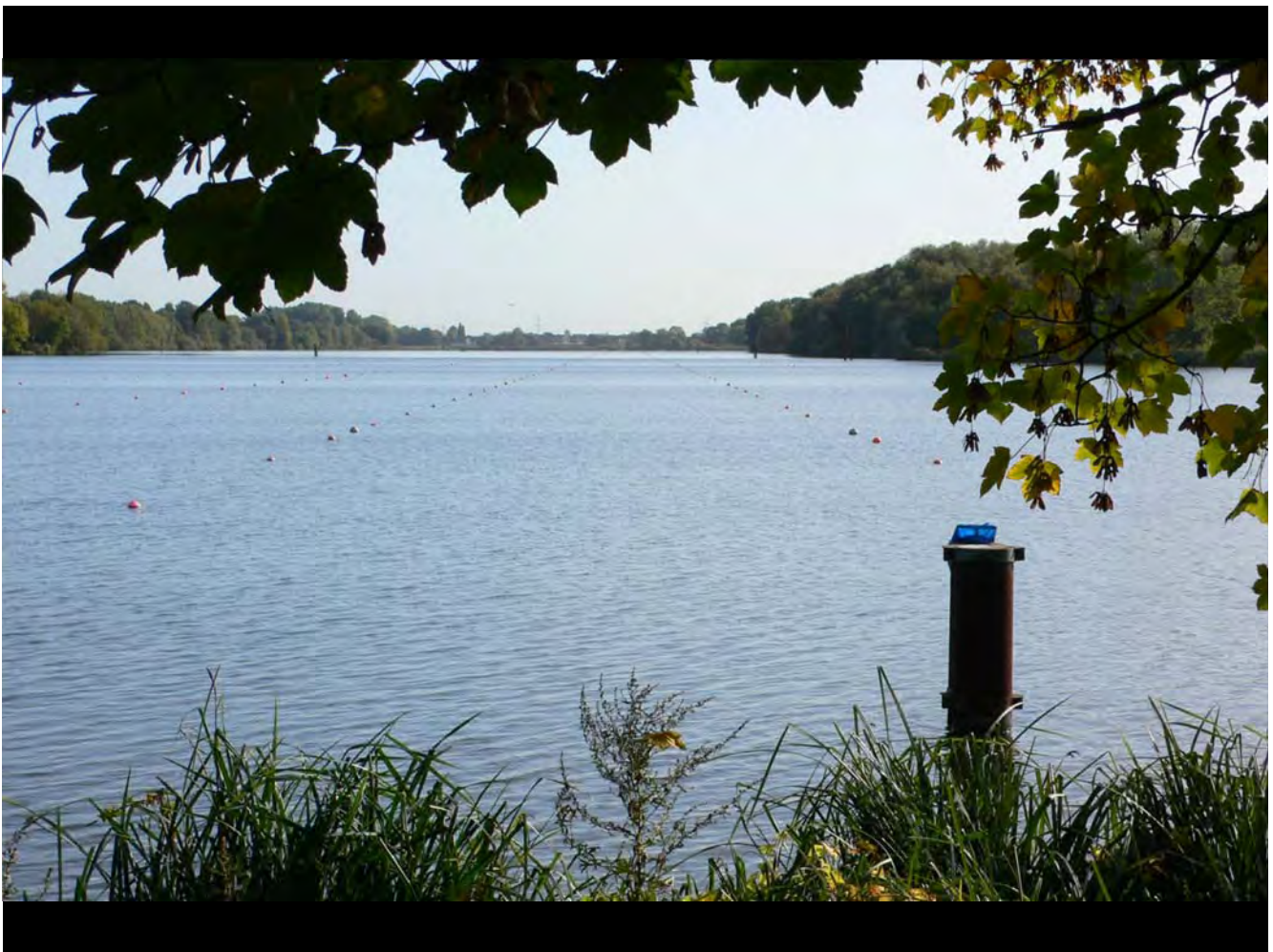


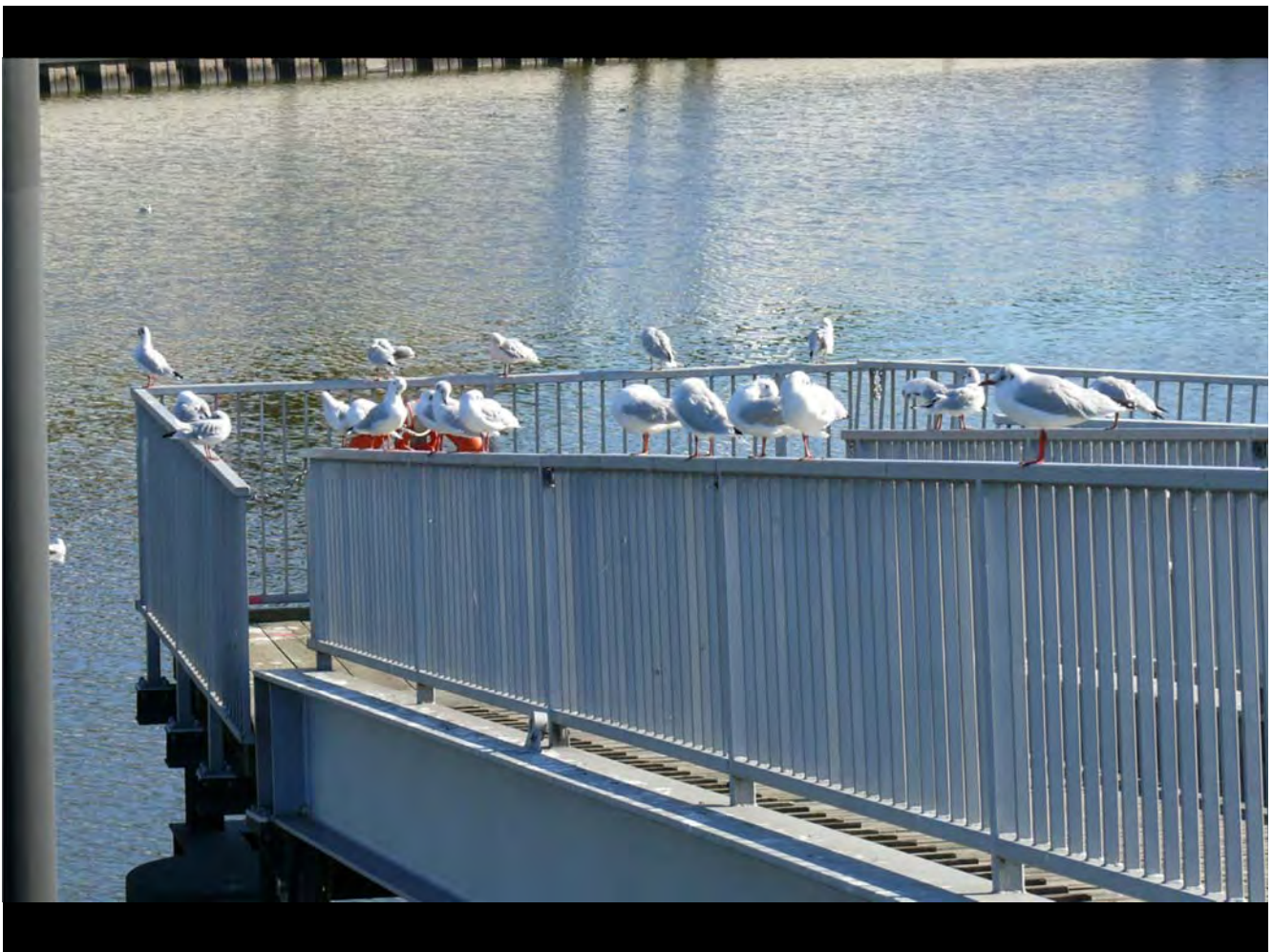


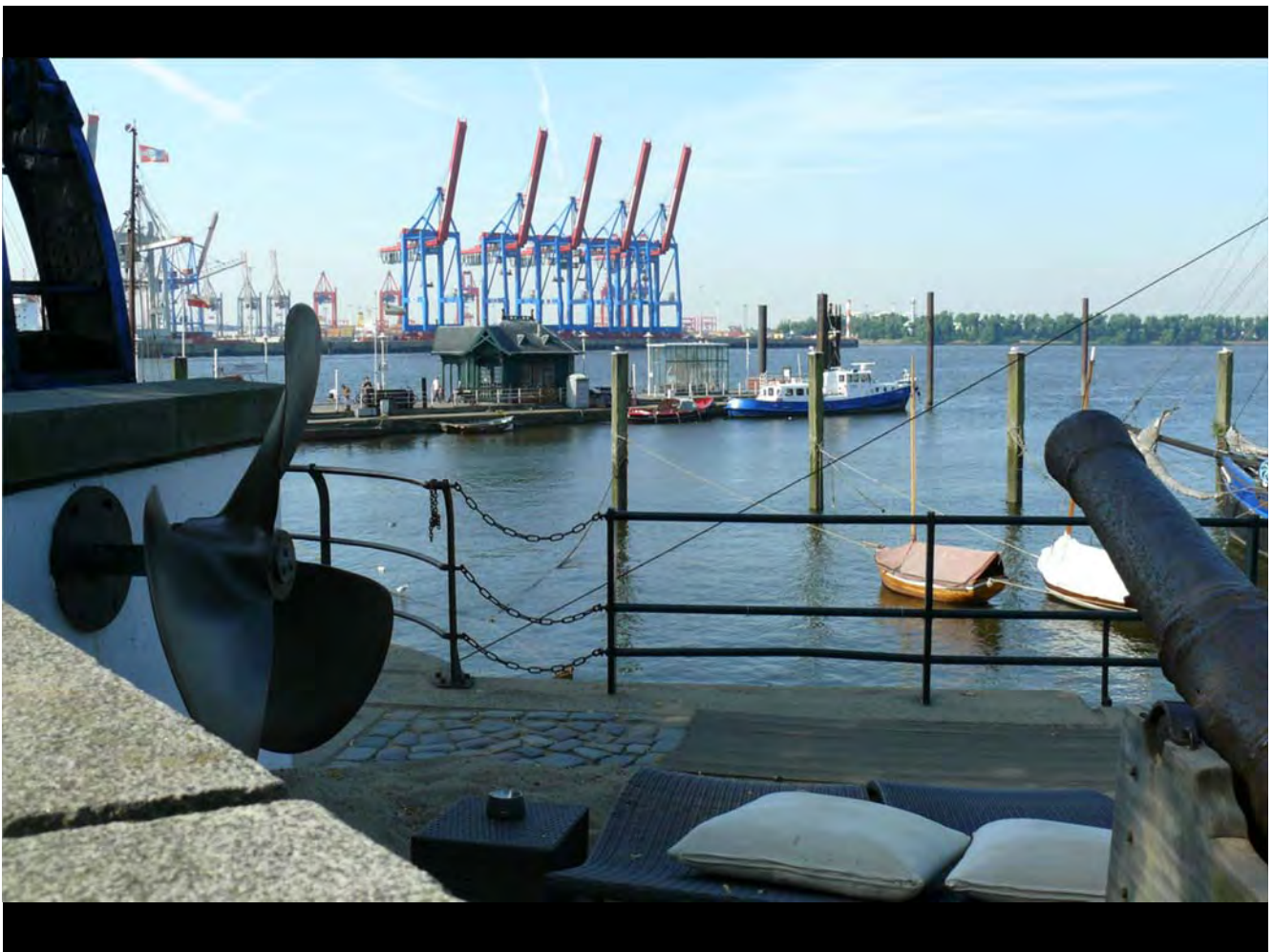














Elbe³ Erholen. Entdecken. Erleben!

im internet

www.hamburg.de/elbe-freizeitrouten

von Bianca Kugler im Auftrag BSU 2010/2011