



Mid-term conference
24. – 26. 11. 2010 Szölnok

Improvement of risk adapted tourism beyond borders – solutions SOUTH BOHEMIA region

Dipl. Ing. Radek BOČEK
South Bohemia Region
The Regional Authority



EUROPEAN UNION
EUROPEAN REGIONAL
DEVELOPMENT FUND



**CENTRAL
EUROPE**




Jihočeský kraj



UPDATE OF INFORMATION ABOUT THE PILOT ACTIONS

ADAPT OUTPUTS:

**4.2.1 Linkage between risk prevention and water-related
tourism – study/catalogue of risk-adapted and water-oriented
tourism measures**

4.2.4 Regional study ORLICKO

BACKGROUNDS FOR THE OUTPUTS:

Regional study TŘEBOŇSKO-NOVOHRADSKO

Regional study VLTAVA

Regional study ORLICKO



EUROPEAN UNION
EUROPEAN REGIONAL
DEVELOPMENT FUND



**CENTRAL
EUROPE**



Jihočeský kraj





SOUTH BOHEMIA REGION - introduction

Area 10 056 km², this is 12,8 % of the area Czech republic

Height above sea level: 400-600 m

The highest point: hill PLECHÝ in the ŠUMAVA mountains (1 378m)

The lowest point: water level of the ORLIK dam (350m)

Number of municipalities: 623

Number of towns: 43

Inhabitants: 625 267

Population density: 62 inhabitants per km² – it is the smallest in the CZ



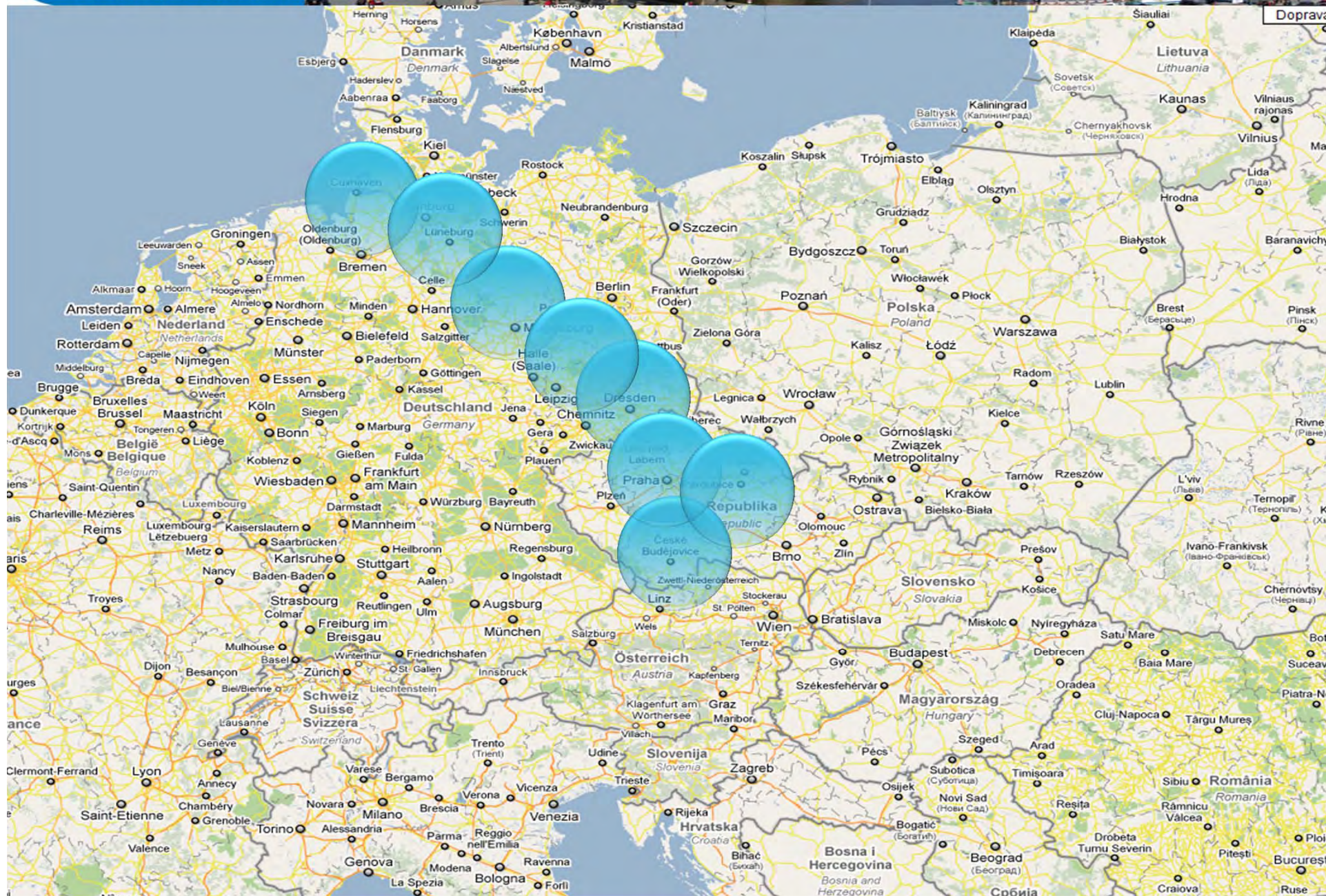
EUROPEAN UNION
EUROPEAN REGIONAL
DEVELOPMENT FUND

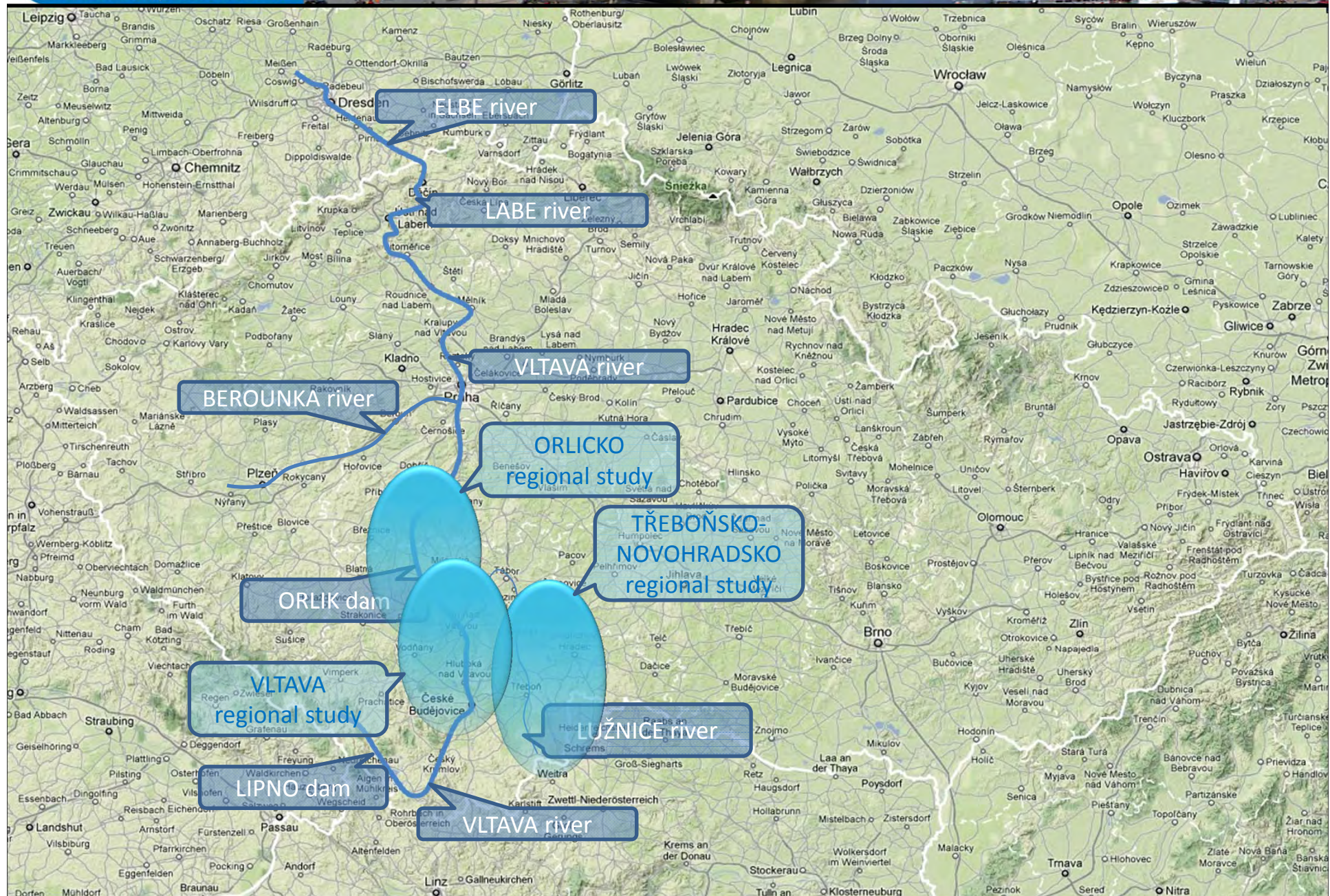


**CENTRAL
EUROPE**




Jihočeský kraj







ADAPTation study



Regional study
ORLICKO
COMPLETED



Regional study
**TŘEBOŇSKO -
NOVOHRADSKO**
COMPLETED



Regional study
VLTAVA
COMPLETED



EUROPEAN UNION
EUROPEAN REGIONAL
DEVELOPMENT FUND



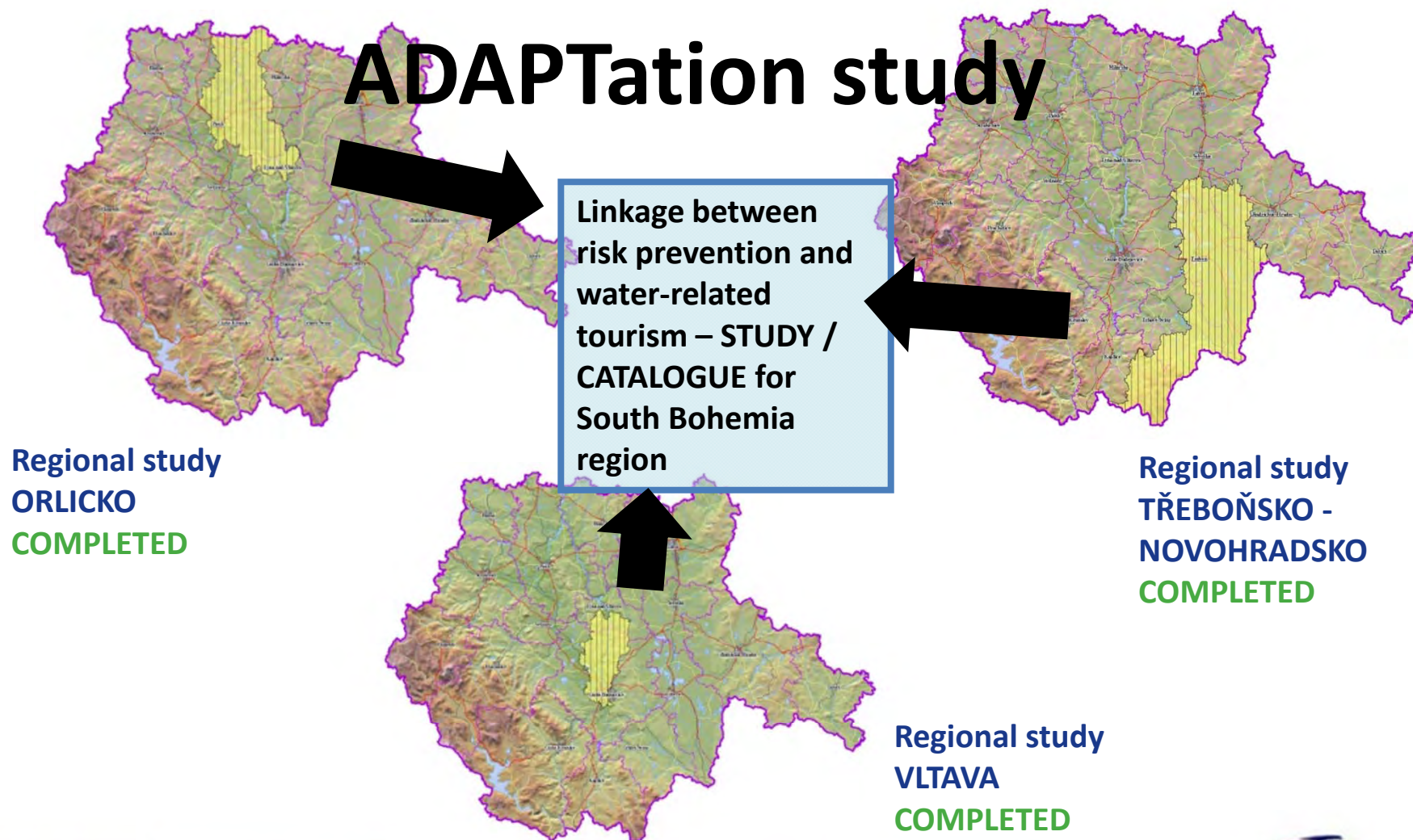
**CENTRAL
EUROPE**



Jihočeský kraj



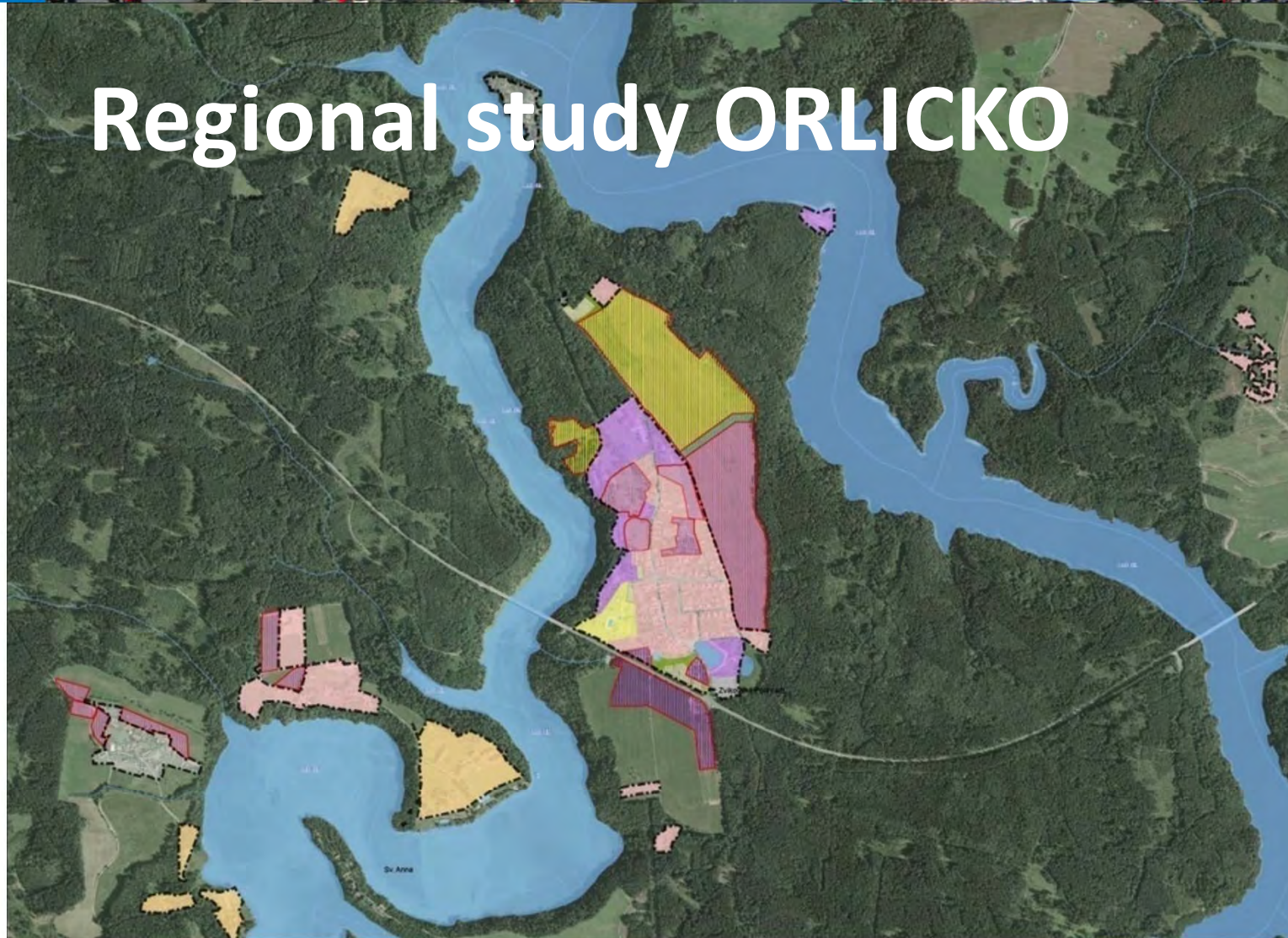
ADAPTation study





Regional study ORLICKO

Complexity
Synergy
Gently for
nature
Functional
areas – use
land on the
banks or river
/ dam
Opportunities
for touristic
development



EUROPEAN UNION
EUROPEAN REGIONAL
DEVELOPMENT FUND



CENTRAL
EUROPE



Jihočeský kraj



Specifically for Petr
Heiland

Regional study ORLICKO – Recommended sports



EUROPEAN UNION
EUROPEAN REGIONAL
DEVELOPMENT FUND



**CENTRAL
EUROPE**




Jihočeský kraj



ÚP ZVÍKOVSKÉ PODHRADÍ - PROBLÉMOVÝ VÝKRES URBANISTICKÁ RUKOVĚŤ

M 1: 6 000

LEGENDA

HRANICE A ZNAČENÍ

- Hranice katastrálního území
- Zastavěné území přejaté z územního plánu
- Orlický majetek (Schwarzenberg)
- Technická dominanty - most
- Kostel
- Místa panoramatických rozhledů
- Hranice vodohospodářského díla
- Původní koryto Vltavy
- Provozování bungee jumping - návrh
- Kilometrůž toku
- Záplavové území 12.8. 2002

POSOUZENÍ NÁVRH. PLOCH

- Vhodné návrhové plochy
- Doporučené návrhové plochy pro rozvoj

OBJEKTY K PROVĚŘENÍ

- Objekty navržené k prověření
- Lokalita navržená k prověření totožnosti objektů

OCHRANNÁ VODNÍCH ZDROJŮ

- Ochr. pásmo vodního zdroje II. stupně - vnější

PLOCHY S ROZDÍLNÝM ZPŮSOB. VYUŽITÍ

- Plochy pro smíšenou obytnou funkci - stav
- Plochy pro smíšenou obytnou funkci - návrh
- Plochy pro občanské vybavení - stav
- Plochy pro občanské vybavení - návrh
- Plochy pro technickou vybavenost - návrh
- Parkoviště - stav
- Parkoviště - návrh
- Vodní plochy - stav
- Plochy pro občanské vybavení pro sport a rekreaci - stav
- Plochy pro obč. vybavení pro sport a rekreaci - návrh
- Plochy pro rekreaci rodinnou - stav
- Plochy pro zeleň všeobecnou - stav
- Plochy pro zeleň všeobecnou - návrh
- Plochy pro výrobu a skladování - stav
- Plocha zastavěného území přejatá z územního plánu

ROZVOJOVÉ PLOCHY

- Rozvoj. plochy místního významu pro sport, rekreaci, funkci
- Rozvoj. plochy místního významu pro smíšen. obytn. funkci

KULTURNÍ HODNOTY

- Nemovitá kulturní památka
- Archeologická zóna I.

ÚSES A OCHRANA PŘÍRODY

- Biocentrum lokální
- Biokoridor lokální
- Biokoridor nadregionální
- Ochranná zóna nadreg. biokoridorů
- Vzdálenost 50m od okraje lesa
- Ptačí lokality Natura2000

OCHRANNÁ PÁSMA

- Ochranné pásmo hradů a zámků

TECHNICKÁ INFRASTRUKTURA

- Trafostanice - stav vč. ochranného pásma
- Vedení el. energie 22 kV stav vč. ochr. pásma
- Úprava vody - stav
- Čerpací stanice vody - stav
- Zdroje vody - bez rozlišení - stav
- Objekt podz. vod využívající k odběru vody - stav
- Vodojem - stav
- Vodovodní řád - stav
- Vodovodní řád - návrh
- Čerpací stanice odpadních vod - stav
- Čistírna odpadních vod - stav
- Čistírna odpadních vod - návrh
- Kanalizační sběrač - stav
- Kanalizační sběrač - návrh
- Koridor kanalizace a ČOV - místního významu
- Koridor zásob. el. energií místního významu

SPOJE

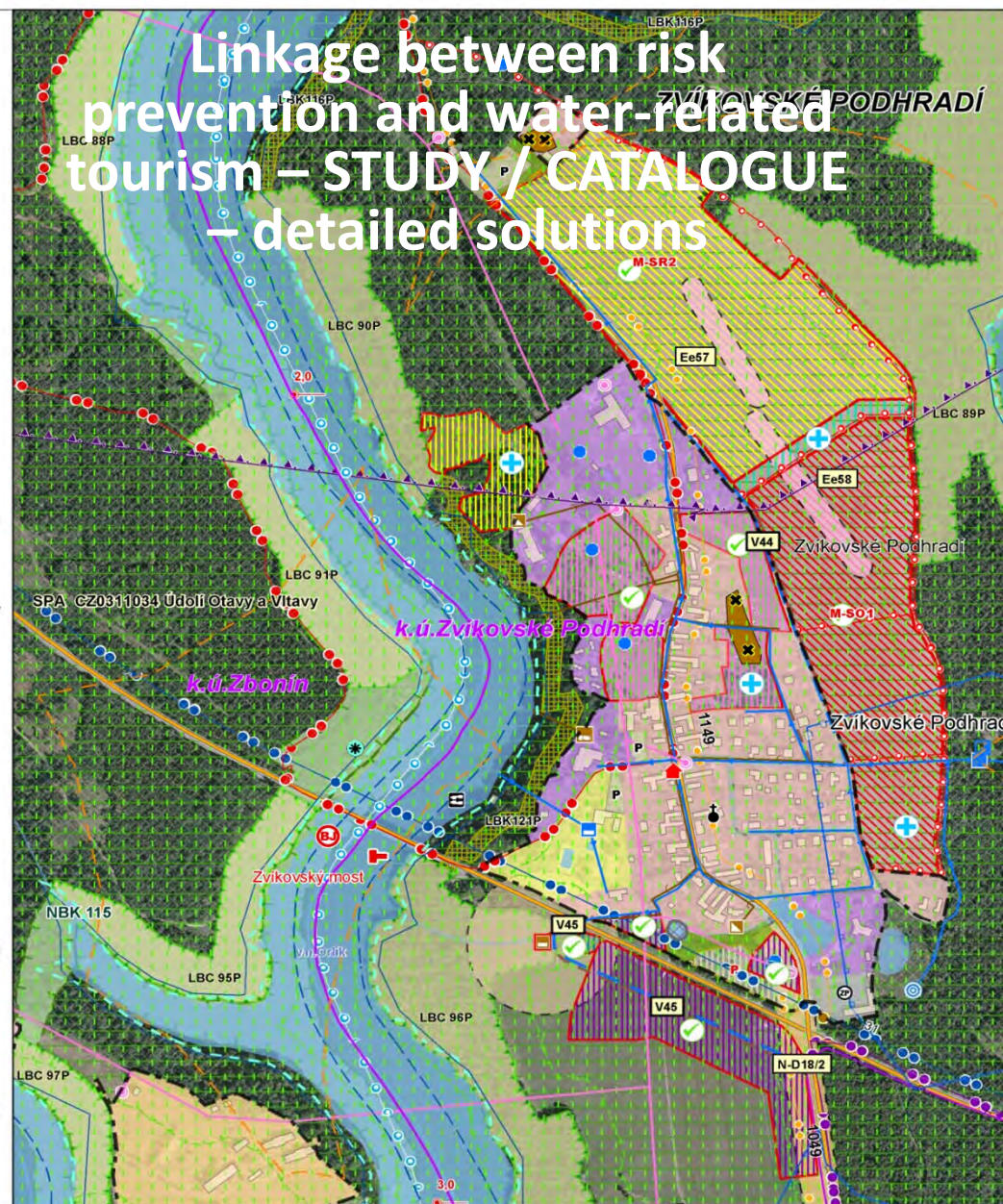
- Dálkový optický kabel vč. ochranného pásma

ZNEČIŠTĚNÍ ŽIVOT. PROSTŘEDÍ

- Bodové zdroje znečištění překračující limit ČSN

DOPRAVNÍ INFRASTRUKTURA

- Veřejné přístaviště lodní dopravy - návrh
- Vltavská vodní cesta - stav
- Pěší trasy - návrh
- Cyklotrasa Otavská - páteřní - stav
- Cyklotrasa dálková - stav
- Cyklotrasy místní - stav
- Silnice II. třídy - stav
- Koridor cyklotras - návrh



SCHEMA JACHETNÍHO PŘÍSTAVU - PROBLÉMOVÝ VÝKRES

URBANISTICKÁ RUKOVĚŤ

M 1: 2000

LEGENDA

HRANICE A ZNAČENÍ

- Zastavěné území přejaté z územního plánu
- Orlický majetek (Schwarzenberg)
- Hranice vodohospodářského díla
- Záplavové území 12.8. 2002

POSOUZENÍ NÁVRH. PLOCH

- Vhodné návrhové plochy
- Doporučené návrhové plochy pro rozvoj

KULTURNÍ HODNOTY

- Krajinná památková zóna
- Archeologická zóna I.

OCHRANNÁ PÁSMA

- Ochranné pásmo hradů a zámků
- Ochranné pásmo ČOV

ÚSES A OCHRANA PŘÍRODY

- Biocentrum lokální
- Biokoridor lokální
- Ochranná zóna nadreg. biokoridorů
- Vzdálenost 50m od okraje lesa
- Ptačí lokality Natura2000

PLOCHY S ROZDÍL. ZPŮSOB. VYUŽITÍ

- Plochy pro občanské vybavení - návrh
- Plochy pro technickou vybavenost - návrh
- Parkoviště - stav
- Plochy pro rekreaci rodinnou - stav
- Vodní plochy - stav
- Plocha zastavěného území přejatá z územního plánu

ROZVOJOVÉ PLOCHY

- N-SR1 Rozvojové plochy nadmíst. význ. pro sportovní rekreační funkci

DOPRAVNÍ INFRASTRUKTURA

- Parkoviště - stav
- Veřejná přístupová komunikace - stav
- Koridor cyklotras - návrh

TECHNICKÁ INFRASTRUKTURA

- Trafostanice - stav vč. ochranného pásma
- Vedení el. energie 22 kV stav vč. ochr. pásma

OBJEKTY K PROVĚŘENÍ

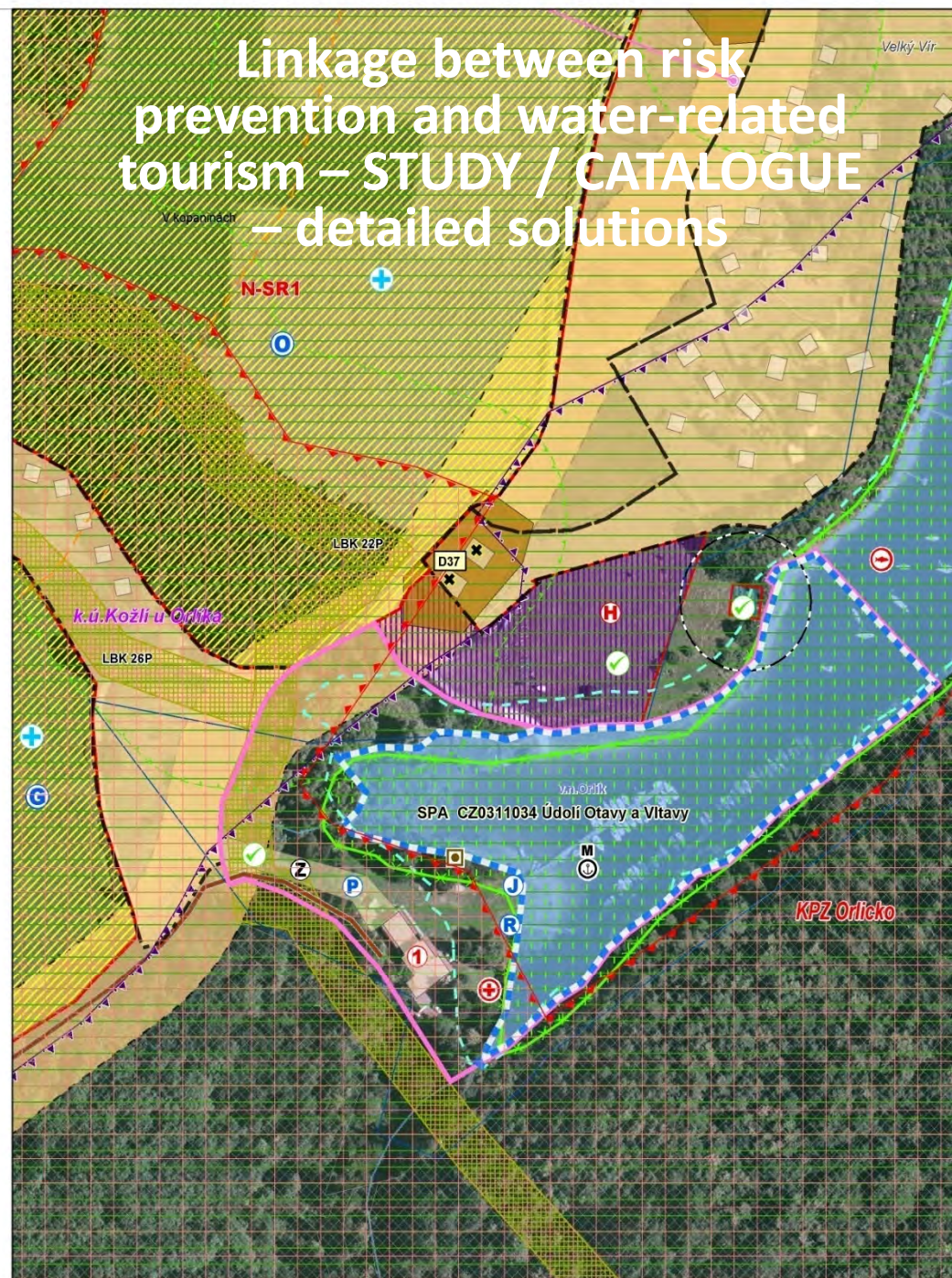
- Objekty navržené k prověření
- Lokalita navržená k prověření totožnosti objektů

ZNAČENÍ

- Zimoviště
- Rampa pro spouštění plavidel
- Jeřáb
- Odběr odpadních vod - stav
- Ubytovací a stravovací zařízení - návrh
- Správa přístavu, provoz., klubové a sociál. zařízení - stav
- Zarybnovací místo - návrh
- Stanoviště záchranné služby - návrh
- Outdoorové aktivity (let. bobová dráha, bikepark)
- Golfové hřiště
- Prostor pro plavidla - stav
- Hranice přístavu - návrh



Linkage between risk prevention and water-related tourism – STUDY / CATALOGUE – detailed solutions





Mid-term conference
24. – 26. 11. 2010 Szölnok

Thank you for your attention...

Dipl. Ing. Radek BOČEK

South Bohemia Region

The Regional Authority

Email: bocek@kraj-jihocesky.cz

Phone: +420 (777) 823 409



EUROPEAN UNION
EUROPEAN REGIONAL
DEVELOPMENT FUND



**CENTRAL
EUROPE**



Jihočeský kraj