



KÖTIKÖVIZIG

5002 Szolnok, Ságvári krt. 4.

Tel.: (56) 501-900

E-mail.: titkarsag@kotikovizig.hu

A Víz Keretirányelv végrehajtásával való koordináció

Martfű, 2010. november 24-26.

Háfra Mátyás

osztályvezető

Project: INTERREG IV B LABEL
„ÁRVÍZKOCKÁZAT KEZELÉS AZ ELBA
VÍZGYÚJTÓJÉN” KONFERENCIA



EUROPEAN UNION
EUROPEAN REGIONAL
DEVELOPMENT FUND

Vízgyűjtő-gazdálkodási terv stratégiai szerepe

Szolgáltatói oldal

Környezeti oldal

**Integrált
vízgazdálkodási
tervek**

**Vízgyűjtő-
gazdálkodási
Tervek (VGT)**

Vízkészlet-gazdálkodás
Vízkárelhárítás
Települési vízgazdálkodás
Területi vízgazdálkodás
Folyó- és tó-gazdálkodás
Vízerő-hasznosítás
Vízi közlekedés

Igények

Adottságok

Célkitűzések

Feltételek

**A vizek jó ökológiai
állapotának elérése**
Egészséges ivóvíz
biztosítása
Fenntartható
vízhasználatok
elősegítése

Vízhasználók
(ipar, mezőgazdaság,
szolgáltatás, lakosság)

Fenntartható vízgazdálkodás

Integrált vízgyűjtő-gazdálkodás

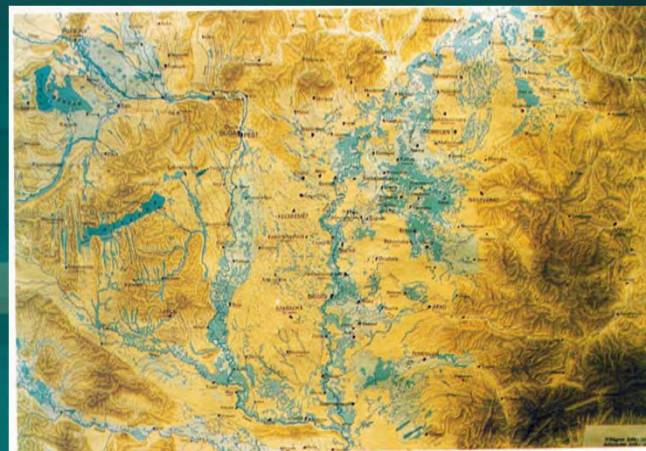
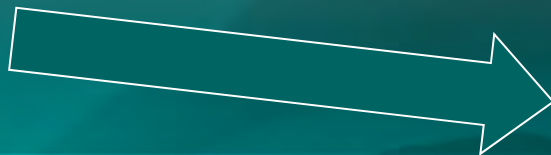
Vízügyi politika

- feladatok harmonizálása
- koordinált fejlesztés
- egész vízgyűjtőre kiterjedő tervezés
- együttműködés



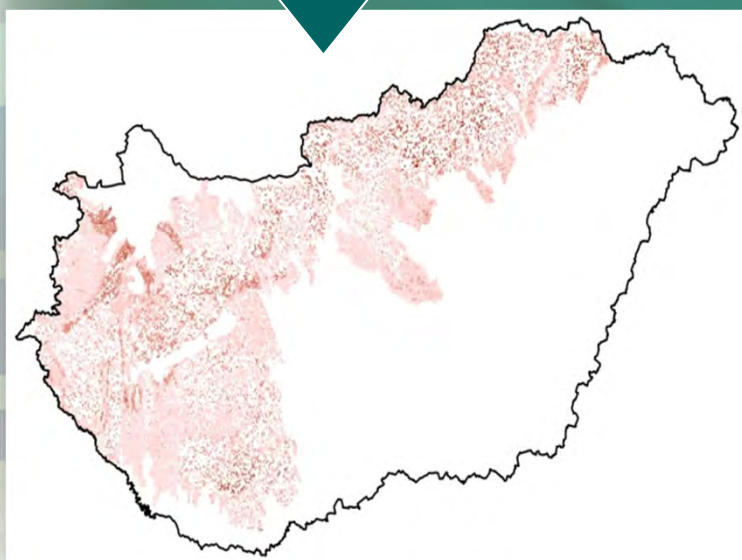
Földrajzi lehatárolás

árvíz

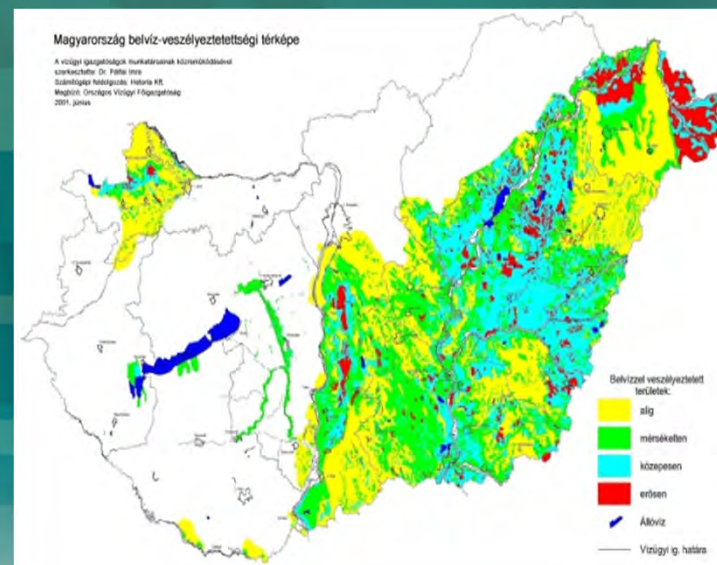


A Kárpát-medence vízrajzi és domborzati térképe a nagy vízszabályozások előtt

kisvízfolyások árvizei



belvíz



Vízkárelhárítás a VKI-ban

1. cikk e) pont szerint a VKI célja hozzájárulni az árvizek és aszályok hatásainak mérsékléséhez

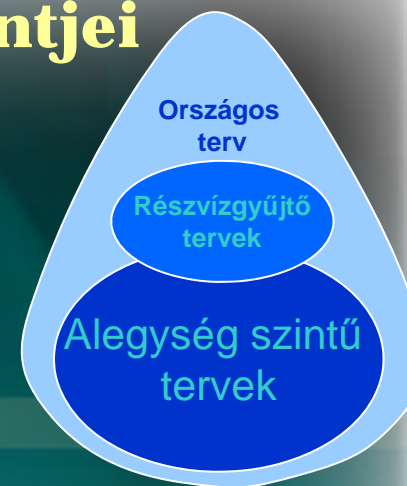
4. cikk szerint **alacsonyabb környezeti célkitűzés** lehetséges, ha:

a jó ökológiai állapot eléréséhez szükséges intézkedés, jelentős mértékben káros hatással lehet:

- a tágabb környezetre;
- a hajózásra, beleértve a kikötői létesítményeket vagy a szabadidős tevékenységekre;
- olyan tevékenységekre, amelyek céljából a vizet tározzák, mint az ivóvízellátás, energiatermelés vagy az öntözés;
- folyószabályozásra, árvízvédelemre, a területi vízrendezésre; vagy
- egyéb, ugyanilyen fontos fenntartható emberi fejlesztési tevékenységekre.

Árvíz kockázat-kezelés tervezés szintjei (és a VKI)

VKI



Stratégiai szintű
árvíz kockázati
tervezés

Megvalósítás lépései

Nemzetközi szint (ICPDR, Tisza vízgyűjtő)

Duna
vízgyűjtő
kerület

Magyarország

Országos – szintű
árvíz kockázat-kezelési terv

1, stratégiai
Magyarország – országos szint

Vízgyűjtők, Rész-vízgyűjtők
Belvízrendszerek

Vízgyűjtő-szintű stratégiai tervek

4, részletes
Vízgyűjtő – regionális szint

Árvízi öblözetek
Kisvízfolyások vízgyűjtői
Belvízi öblözetek

Lokális árvíz kockázat-kezelési tervek

42, részletes

Lokális szint

Önkormányzatok

Részletes
árvíz kockázati
tervezés

Visszacsatolás

Árvíz kockázat-kezelési intézkedések

Fizikai (szerkezeti) intézkedések

Területi retenciós intézkedések
Elöntést szabályzó intézkedések
Kiürítési intézkedések

Szabályzó eszközök

Regulációs eszközök
Pénzügyi szabályzó eszközök
Kommunikációs eszközök
Kompenzációs eszközök

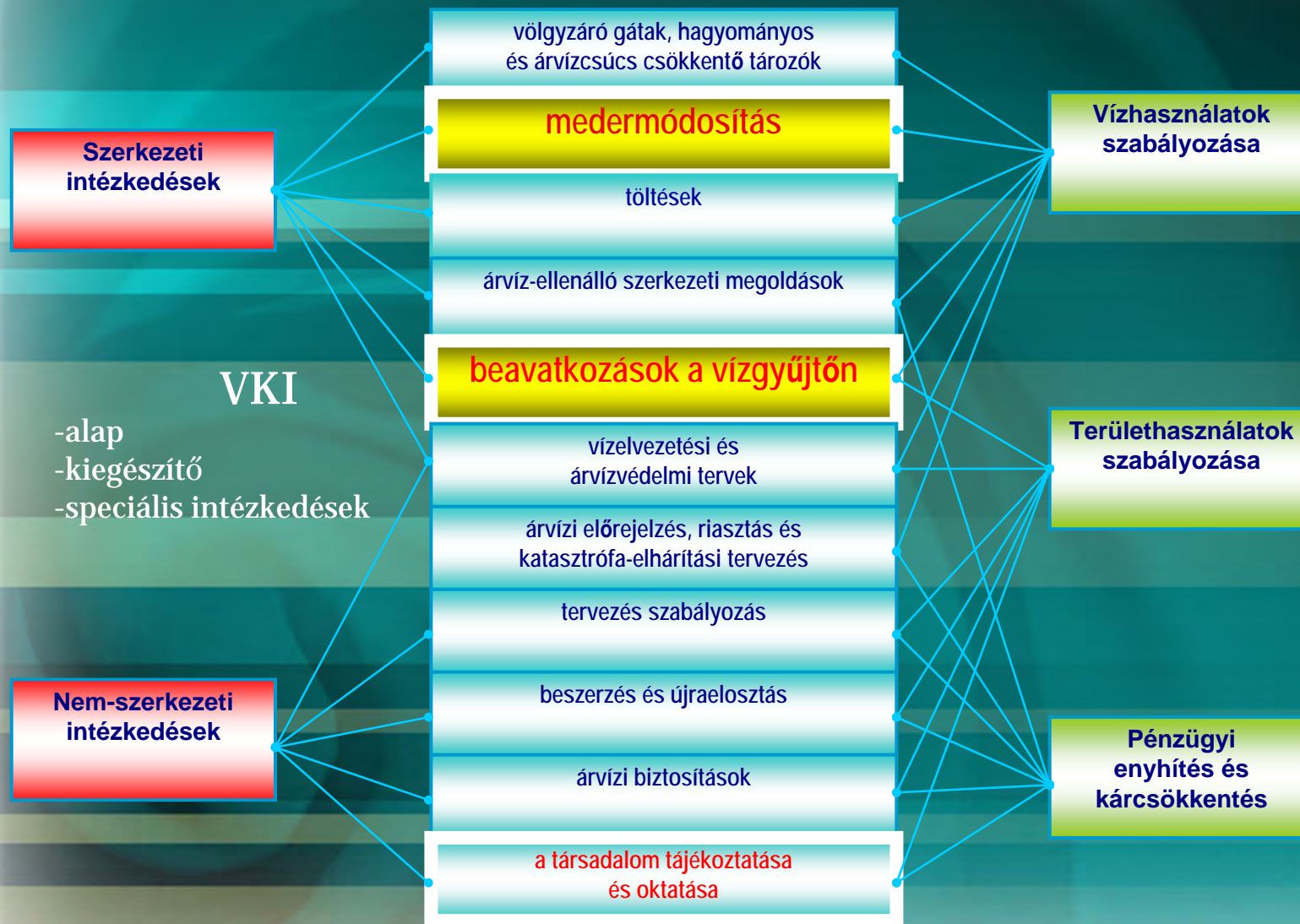
I.

Vannak olyan intézkedések, amelyek mind az árvízi kockázatok kezelését, mind pedig a vizek jó állapotának elérését célzó környezeti célkitűzések megvalósítását együttesen képesek kezelni. Ilyen értelemben mindkét területen pozitív hatást fejtenek ki. Ezek az intézkedések az irányelvek (VKI, ÁKI) szellemében mindkét területre közösen alkalmazható megoldásokat jelentenek.

II.

Vannak olyan árvíz kockázat-kezelési vagy vízgyűjtő-gazdálkodási intézkedések, amelyek éppen ellenkezőleg, egymás hatását gyengítik vagy egyenesen kioltják, ill. egymásnak ellentmondó hatásúak. Az ilyen típusú intézkedések alkalmazhatóságát a tervezés során alaposan és körültekintően kell megvizsgálni úgy, hogy az irányelvek által biztosított lehetőségeken belül maradva mindkét problémakör szempontjából elfogadható megoldás szülessen.

Árvíz kockázat-kezelésének szerkezeti és nem szerkezeti intézkedési kategóriái



Árvízi kockázat kezelése



Tiszasüly 2000.

TA1: Agrár-környezetvédelmi intézkedések és művelési mód és művelési ág váltás erózió-érzékeny területeken

TA4: Csapadék-gazdálkodás, beszivárgás növelése nem belvíz-érzékeny területeken

HA1: Árterületek helyreállítása töltések elbontásával, áthelyezésével, mentett oldali vízkivezetéssel

HA2-HA3: Partmenti védősáv (erdősáv és/vagy füves növényzónák) kialakítása és fenntartása vízfolyások és állóvizek partja mentén

HM1: Mederrehabilitáció hegy- és dombvidéki kis- és közepes vízfolyásokon

HM3: Nagy folyók szabályozottságát csökkentő intézkedések

HM4 és HM8: Üledék egyszeri eltávolítása vízfolyás/állóvíz

HM5 és HM9: Települési, ill. üdülőterületi mederszakaszok rehabilitációja

HM6 és HM10: Állóvizek és vízfolyások medrének fenntartása

TE2: Belterületi csapadékvíz-gazdálkodás

DU1 és DU4: Duzzasztók/völgyzárógátas tározók üzemeltetése az alvízi szempontok, illetve a hosszirányú átjárhatóság figyelembevételével

VT4-VT5: Mentett oldali holtágak és mélyárterek/mellékágak és hullámtéri holtmedrek élőhelyeinek vízpótlása, vízellátása

Belvízi kockázat kezelése

Zagyva 2010.

TA3: Vízvisszatartás a belvízelvezető-rendszer használata nélkül és művelési mód, művelési ág váltás belvíz-érzékeny területeken

TA4: Csapadék-gazdálkodás, beszivárgás növelése nem belvíz-érzékeny területeken

TA5: A belvízvisszatartás érdekében belvíztározók kialakítása, a belvízelvezető rendszer átalakítása

HA2-HA3: Partmenti védősáv (erdősáv és/vagy füves növényzónák) kialakítása és fenntartása vízfolyások és állóvizek partja mentén

HM2: Mederrehabilitáció síkvidéki kis- és közepes vízfolyásokon

HM4 és HM8: Üledék egyszeri eltávolítása vízfolyás/állóvíz

HM5 és HM9: Települési, ill. üdülőterületi mederszakaszok rehabilitációja

HM6 és HM10: Állóvizek és vízfolyások medrének fenntartása

DU2: Zsilipek üzemeltetése a minimális beavatkozás elve, illetve a hosszirányú átjárhatóság figyelembevételével

FE2: Ökológiai és vízminőség-védelmi célú vízkormányzás, átvezetés, gravitációs kapcsolatok helyreállítása

TE2: Belterületi csapadékvíz-gazdálkodás

SZ2c: A hígítási viszonyok szempontjából kedvezőbb befogadóba történő szennyvízbevezetés



KÖTIKÖVIZIG

5002 Szolnok, Ságvári krt. 4.

Tel.: (56) 501-900

E-mail.: titkarsag@kotikovizig.hu



Köszönöm a megtisztelő figyelmet !