

LABEL
Landschafts- und Umweltentwicklung

INTERREG IV B Projekt LABEL „Adaptation to flood risk in the Labe-Elbe river basin“

Oberlieger-Unterlieger-Probleme –
Das Verhältnis von Oberliegern und Unterliegern bei Maßnahmen
des vorbeugenden Hochwasserschutzes an (internationalen)
Flussläufen“,
Sächsisches Staatsministerium des Innern, Dresden, 20–21. Januar 2011


Andreas Kühl
STAATSMINISTERIUM
DES INNERN

 **SACHSEN**

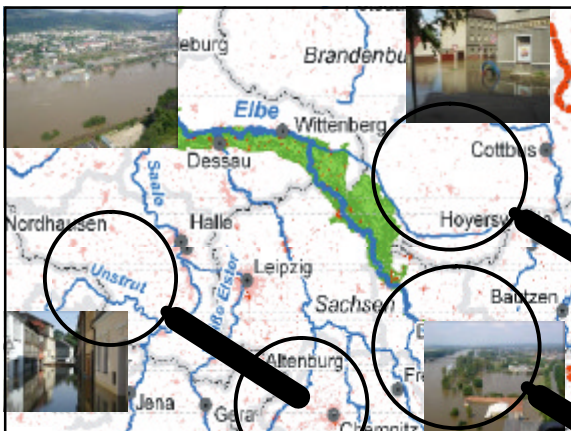
20.01.2011 | Andreas Kühl

LABEL
Landschafts- und Umweltentwicklung

2002



Wittenberg




**Flüsse sind die besten Europäer:
sie verbinden Staaten und Menschen,
... und sie sprechen alle Sprachen fließend!**

Regionale Umsetzung – gute Praxis

LABEL
Landschafts- und Umweltentwicklung



Dörfer = slawische Gründungen aus dem 6. und 11. Jh.
Übiqu 1400 v. Chr.
↓
**Pilotprojekt
Ustí n. L.**

20.01.2011 | Andreas Kühl

Rückblick ELLA: Transnationale Strategie (Broschüre)

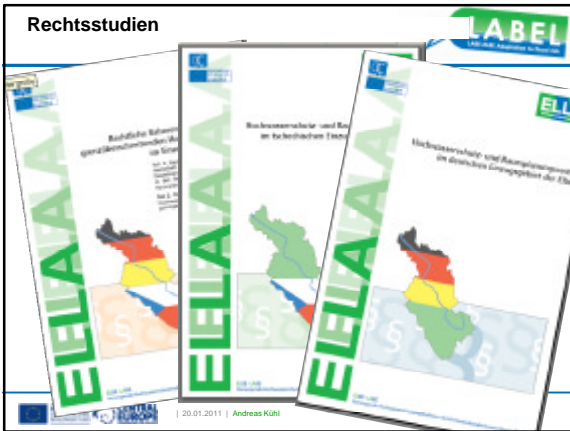
LABEL
Landschafts- und Umweltentwicklung



- Rechtliche Grundlagen zu Raumordnung + HWS
- Raumplanerische Handlungsfelder
- Wasserfachliche Empfehlungen mit Relevanz Rplg
- Raumplanerische Empfehlungen in den Regionen
- Empfehlungen zur Erhöhung des Problembewusstseins

20.01.2011 | Andreas Kühl

Rechtsstudien



Dresden: Altmärk-Galerie



Projekt LABEL



LABEL Anpassung an das Hochwasserrisiko im Elbe – Labe Einzugsgebiet

- Im Rahmen der Europäischen Territorialen Kooperation („INTERREG“)
- Programmraum „Mitteleuropa“
- Laufzeit:
September 2008 – Februar 2012

Europäische Projekte – Fluch oder Segen?





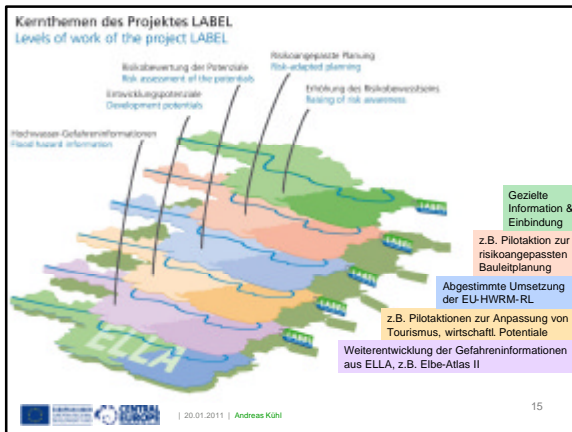
20 Projektpartner

Deutschland	Tschechische Republik	Weitere
8 Partner	10 Partner	?
– Sachsen	– Umweltministerium	– Österreich
• Innenministerium (LP)	– Wasserbehörden	• Lebensministerium
• Umweltministerium	• Povodi Labe	– Ungarn
• Landesamt für Umwelt und Geologie	• Povodi Vltavy	• Wasserbehörde Mittlere Theiß
– Sachsen-Anhalt	– Regionen	
• Ministerium für Landwirtschaft und Verkehr	• Usti nad Labem	
• Landkreis Ludwigslust (KAG)	• Südböhmen	
– Thüringen	• Pilsen	
• Ministerium für Landwirtschaft, Naturschutz und Umwelt	• Königgrätz	
– Bund	• Zentralböhmen	
• Deutscher Verband eV	• Reichenberg	
• Bundesanstalt für Gewässerkunde	• Pardubitz	

LABEL
LIFE-Action-Management

| 20.01.2011 | Andreas Kuhl

14



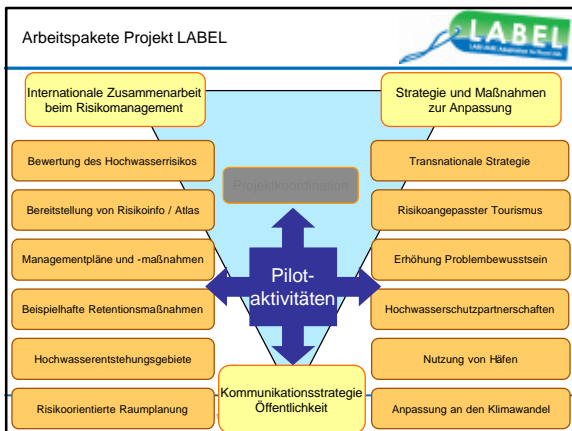
Zielsetzung Projekt LABEL

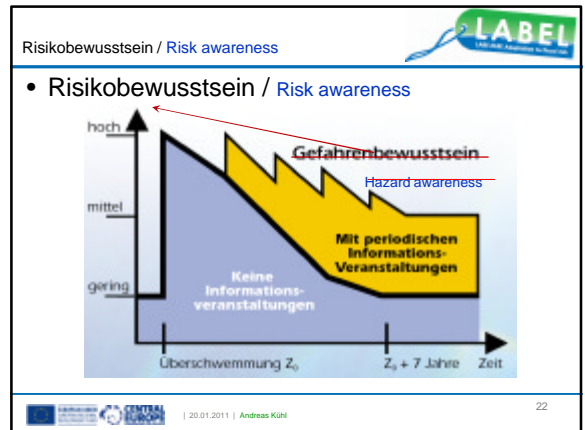
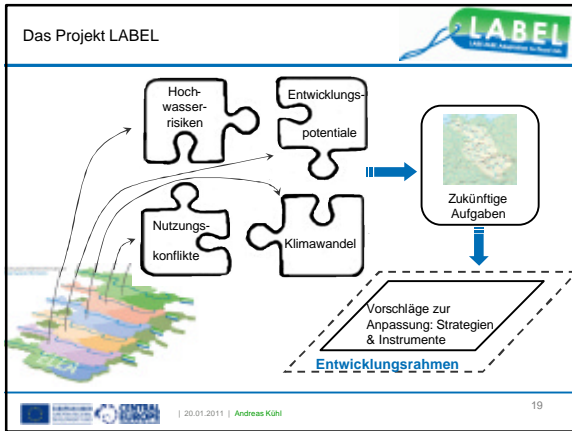
- Gemeinsame Strategie
- Verknüpfung von Risikomanagementmethoden und -instrumenten
- Gemeinsames Erstellen von Risikokarten
- Methoden für das Risikomanagement
- Anpassung der Nutzung zur Reduktion des Hochwasserrisikos, Lösung von Nutzungskonflikten
- Bewertung von Entwicklungspotenzialen
- Berücksichtigung von Risiko und Klimawandel in der Planung
- Austausch mit weiteren Europäischen Flussräumen
- Kommunikation, Wissensmanagement, Einbezug politischer Stakeholder

LABEL
LIFE-Action-Management

| 20.01.2011 | Andreas Kuhl

16







Kontakt



Leadpartner

PP 1: SMI-Sächsisches Staatsministerium des Innern
(Saxon State Ministry of the Interior)

Andreas KÜH

Wilhelm-Buck-Strasse 2
D-01067 Dresden

Phone: ++49(0)351 5643456
Fax: ++49(0)351 5643456

Email: Regionalentwicklung-eu@smi.sachsen.de
<http://www.smi.sachsen.de/>

**Externes Projektmanagement**

INFRASTRUKTUR & UMWELT
Professor Böhm und Partner

Dr. Peter Heiland / Uwe Seibel / Stefanie Greis

Julius-Reiber-Strasse 17
D-64293 Darmstadt

Phone: ++49(0)6151/81300
Fax: ++49(0)6151/813020
Email: [label\[at\]ju-info.de](mailto:label[at]ju-info.de)
<http://www.ju-info.de/>



| 20.01.2011 | Andreas Küh

25