



ELBE-LABE - Adaptation to flood risk in the Elbe river basin

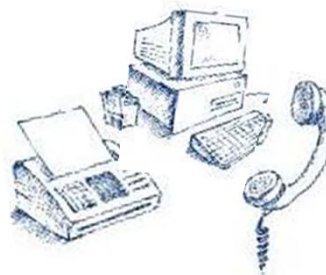
ELBE-LABE - Anpassung an das Hochwasserrisiko im Elbeeinzugsgebiet

LABE-ELBE - Adaptace na povodňové riziko v povodí Labe



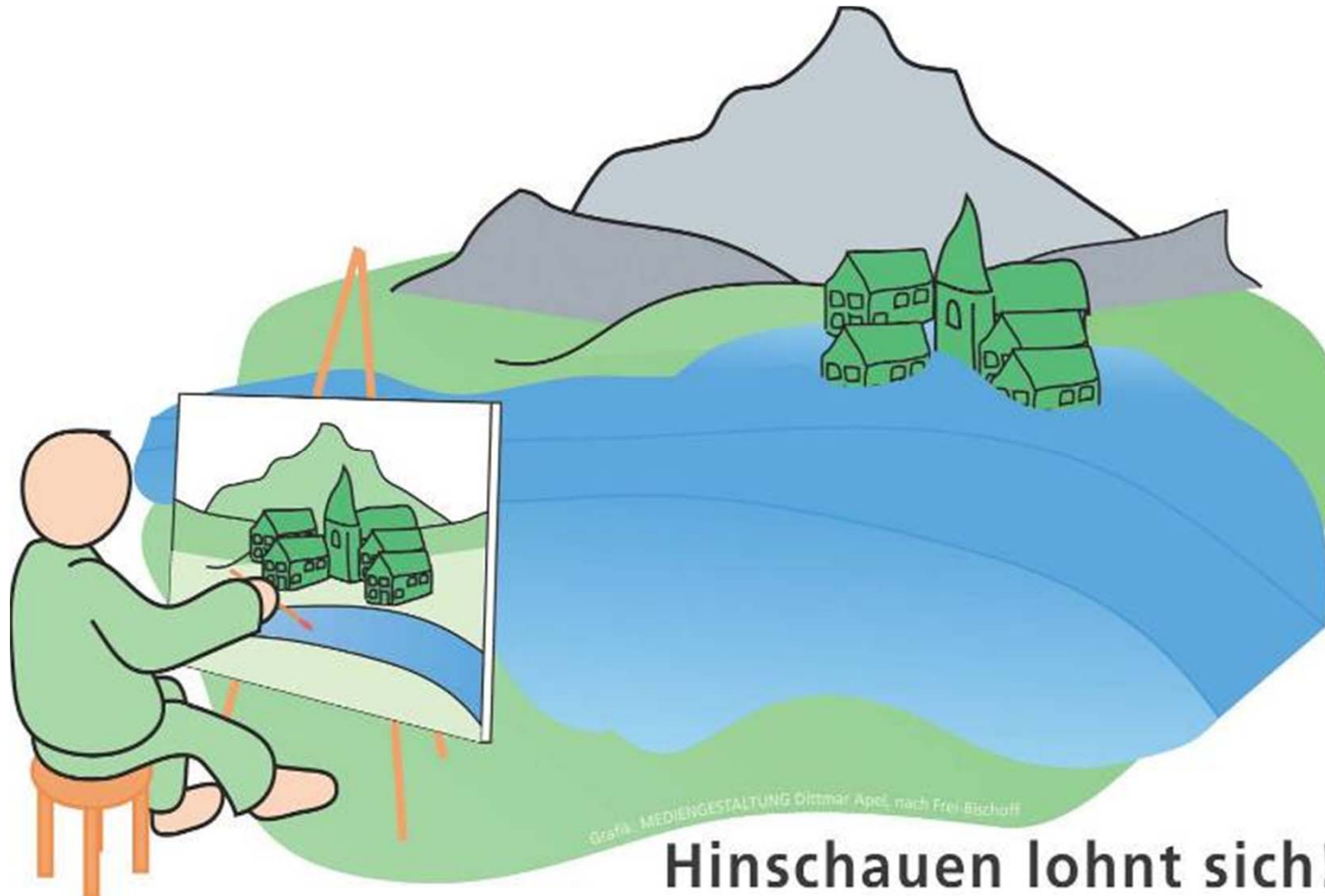
Raising awareness - Exemplary solutions: Water guide
and moving exhibition / project days

*Steigerung des Problembewusstseins – Beispielhafte
Lösungen: Touristischer Wasserführer und
Wanderausstellung / Projektstage*





**Flüsse sind die besten Europäer:
sie verbinden Staaten und Menschen,
... und sie sprechen alle Sprachen fließend!**



Hinschauen lohnt sich!
Nézd megéri !



**Szóval szerintem ez
nagyon jó!**

Csak az eső spórolhatunk meg most!

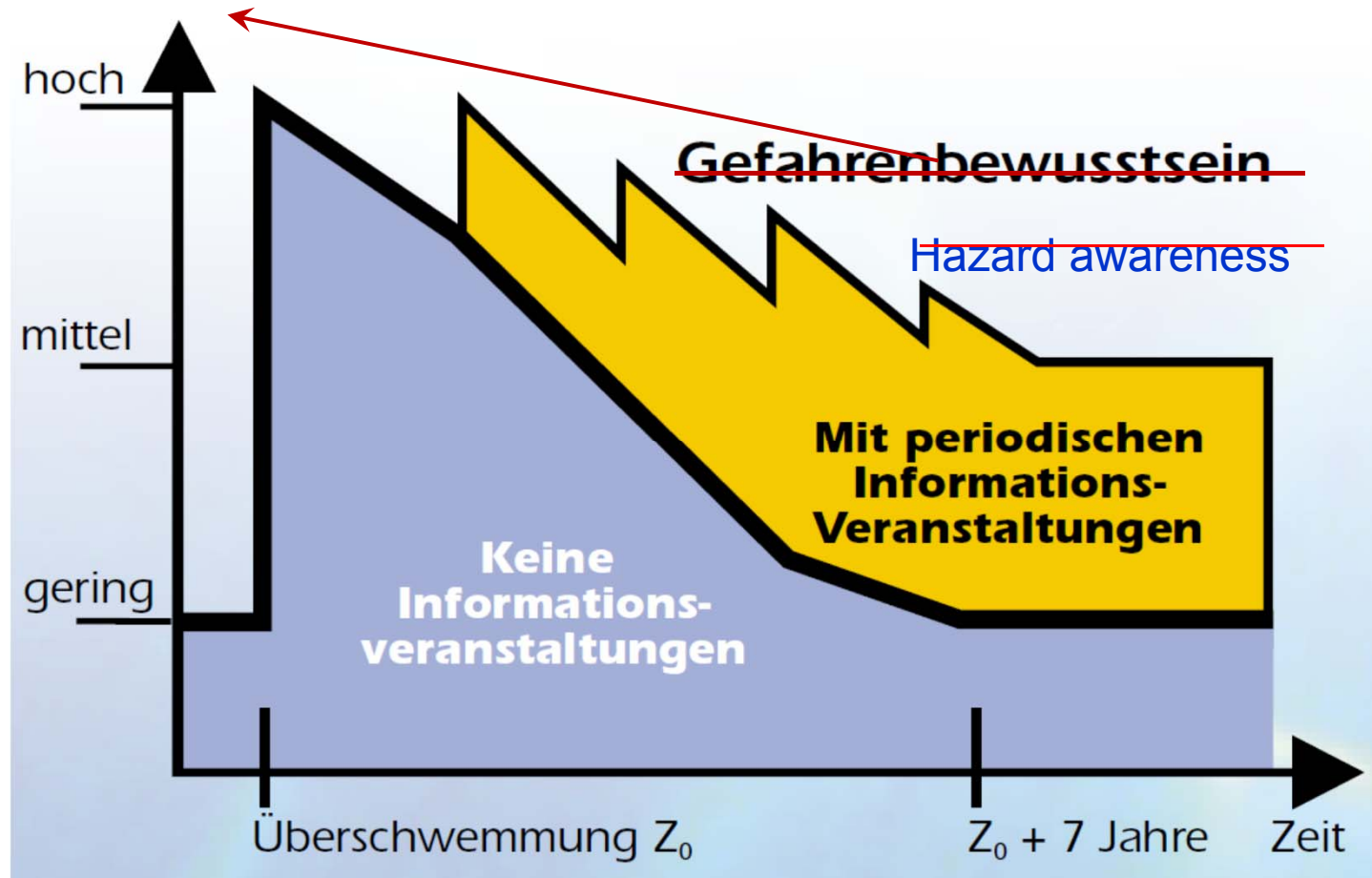
Mivel én nem rá mérget!



Wahrnehmung von Risiken, Planung mit Risiken



- Risikobewusstsein / Risk awareness





- Hochwassergefahren- und Risikobewusstsein erhöhen heißt:
- Informationen über Ursachen, Aktivitäten und Maßnahmen zur Verfügung stellen und bekannt machen.



- Maßnahmen in ELLA



Wanderausstellung



Regionalkonferenzen



Expertenworkshops



EUROPEAN UNION
EUROPEAN REGIONAL
DEVELOPMENT FUND



CENTRAL EUROPE
COOPERATING FOR SUCCESS.



INFRASTRUKTUR & UMWELT
Staatsministerium
des Innern
Professor Böhm und Partner

STAATSMINISTERIUM
DES INNERN



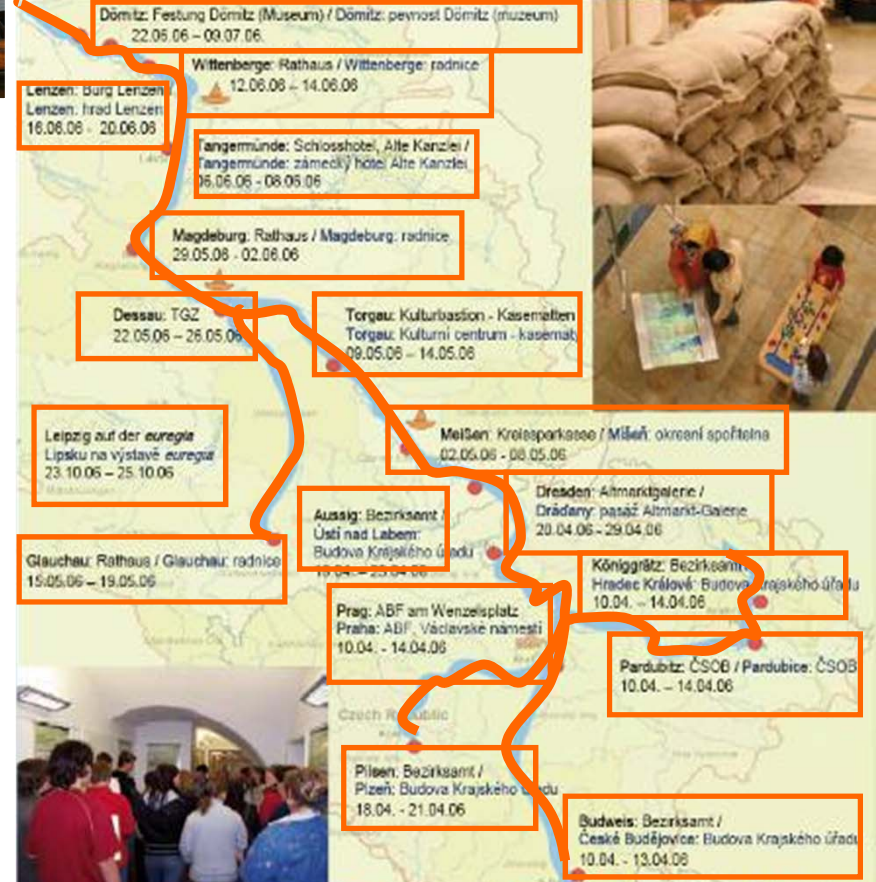
Freistaat
SACHSEN

Halbzeitkonferenz LABEL
Martfü, 24.-26.11.2010

Wanderausstellung



- dem Elbverlauf folgend
- 20 Ausstellungsorte
- Ausstellungsdauer zw. 4 – 14 Tage
- Begleitung durch Schiff
- Eröffnungsveranstaltung



EUROPEAN UNION
EUROPEAN REGIONAL
DEVELOPMENT FUND

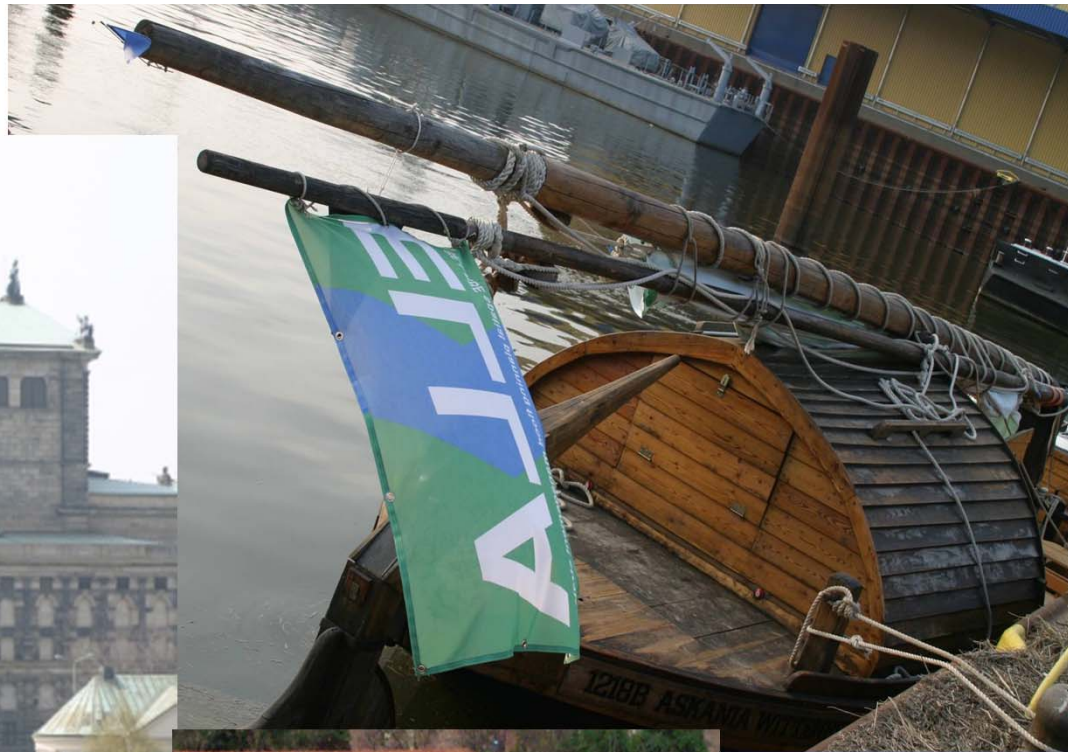
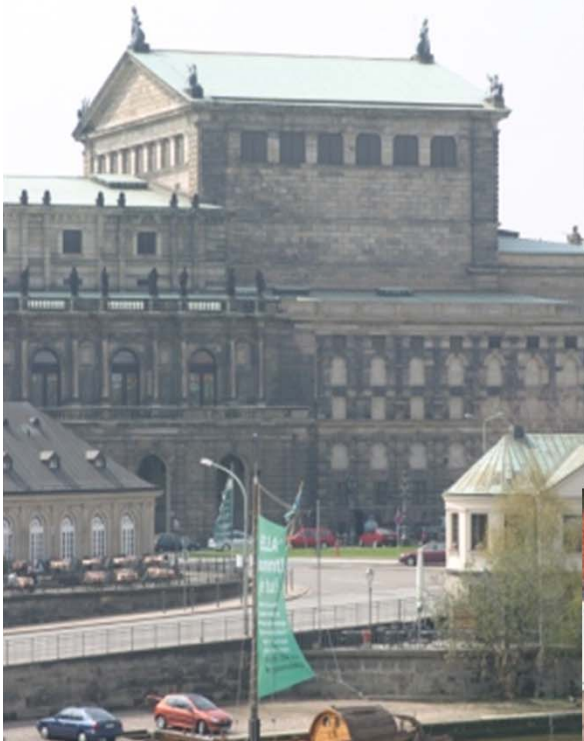


CENTRAL EUROPE
COOPERATING FOR SUCCESS.



INFRASTRU
Professor Böhm und Partner

Kaffenkahn



Eröffnungsveranstaltungen opening sessions



Poster poster



Einführung



Strategien



kte

Ausblick



Spiele / Modelle

Games / models



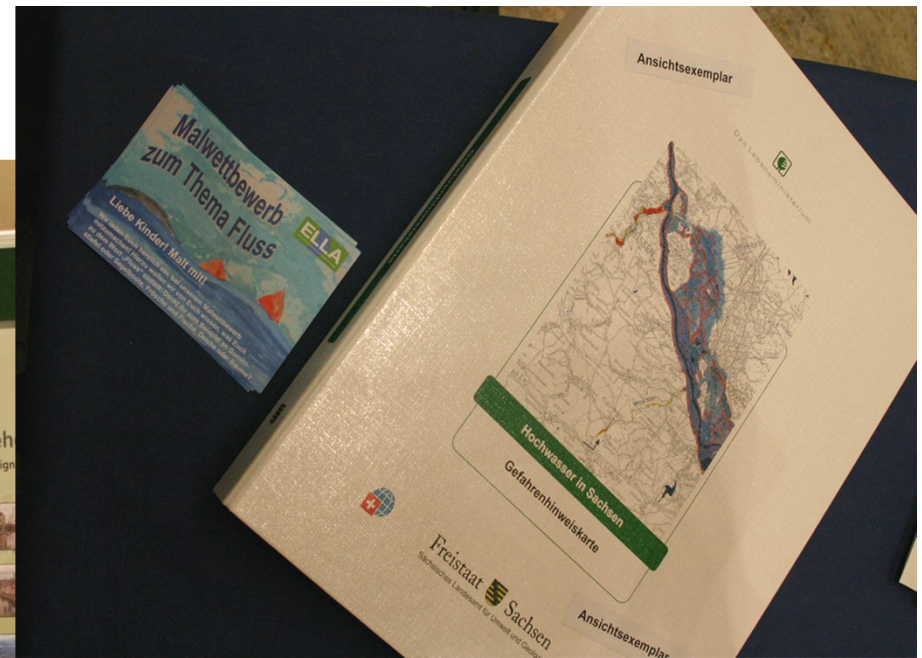
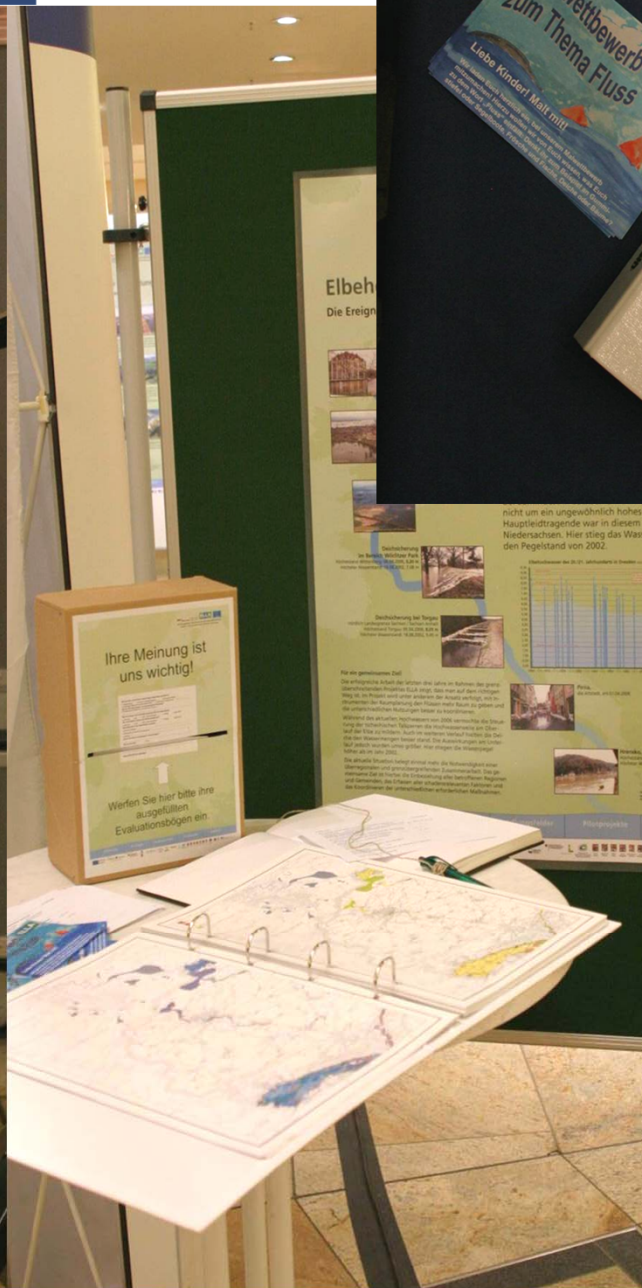
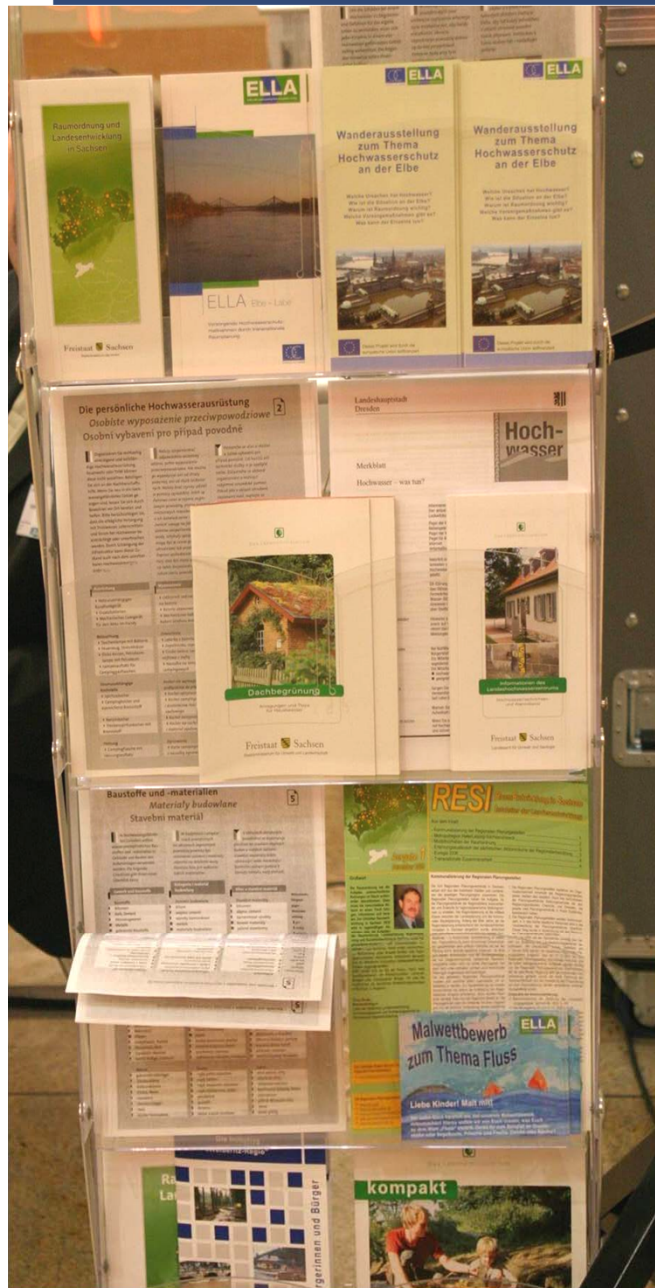
Filme / Bilder Films / pictures



Videobeiträge zur Wanderausstellung "Hochwasserschutz an der Elbe"	
	Vorwichtige Hochwasserschutzmaßnahmen durch transnationale Zusammenarbeit
	Das Ausmaß einer Flutkatastrophe - Darum Hochwasserschutzprojekte ? Dokumentation - 7 Min.
	Simulation einer Hochwasserwelle in der Elbe Bundesanstalt für Gewässerkunde - 14.4.2005 - Dauer: 4 min
	Die Jahrhundertflut - Chronik einer Katastrophe MDR Sachsen-Anhalt - Dokumentation - Dauer: 43 min
	Dresden vom Hochwasser befreit ARTE Reportage - Ausstrahlung vom 19.09.2002 - Dauer: 27 min
	Die große Flut VOX - Ausstrahlung vom 14.11.2004 - Dauer: 30 min



Broschüren / Infomaterial brochures / info material



Werbemittel giveaways



EUROPEAN UNION
EUROPEAN REGIONAL
DEVELOPMENT FUND



**CENTRAL
EUROPE**
COOPERATING FOR SUCCESS.



INFRASTRUKTUR & UMWELT
Professor Böhm und Partner

Außendarstellung des Projektes / External presentation of the project



Give-aways: z.B. (Siehe Liste für alle Give-aways)

- Block
- USB-Sticks (SMI)
- Tischflagge
- Radsattelschutz
- Tasse (SMI)
- Kugelschreiber
- Lanyard
- Konferenzmappe
- Pin (SMI)
- LABEL Flaggen
- Baumwolltasche
- Schirme
- Regenponcho



Give-aways: e.g. (see list for all Give-aways)

- Notepaper
- USB-Sticks (SMI)
- Table flag
- Bike seat cover
- Mug (SMI)
- Pen
- Lanyard
- Conference map
- Pin (SMI)
- LABEL Flags
- Bag
- Umbrella
- Rain poncho

Malwettbewerb

Drawing competition

LABEL

LABE-ELBE Adaptation to flood risk



Presse

NOTIERT

Wanderausstellung zum Hochwasserschutz

In der Dresdner Altmarkt-Galerie ist bis Freitag eine Ausstellung zum Hochwasserschutz an der Elbe zu sehen. Sie wurde vom sächsischen Innenministerium initiiert. Ein Vertreter der Landestalsperrenverwaltung erklärt vor Ort die Pegelstände. Parallel tagte gestern die Elbe-Labe Regionalkonferenz. (SZ)



Am 20. April eröffnete der sächsische Innenminister Dr. Albrecht Buttolo (L.) in der Altmarkt-Galerie eine Ausstellung zum Hochwasserschutz an der Elbe. Die Exposition, die bis zum 29. April im Basement der Ladenstraße zu sehen war, verdeutlichte an Hand von Filmen, Dias, Postern und Radiobeiträgen genauso eindrucksvoll wie anschaulich die Ursachen von Überflutungen und wirksame Gegenmaßnahmen. Auf verständliche Weise wurden die fachlich komplizierten Inhalte dargestellt. Ein Erlebnisbereich mit Spielen und Modellen machte die Thematik auch für Kinder erfahrbar. Angesichts des Hochwassers im letzten Monat verfolgten zahlreiche Center-Besucher die Präsentation mit großem Interesse und nutzten die Gelegenheit zum Gespräch mit Mitarbeitern vom Landeshochwasserzentrum, die täglich zwischen 15 und 18 Uhr Rede und Antwort standen. Die Wanderausstellung ist ein Bestandteil des von der Europäischen Union geförderten Projektes ELLA, das sich seit 2003 als Reaktion auf das Jahrhunderthochwasser im August 2002 mit der Problematik befasst.

Zur Sache

Hochwasserschutz

Von Dr. Albrecht Buttolo*

Flusstäler sind für Menschen wertvolle Siedlungsräume mit fruchtbaren Böden und verschiedensten Nutzungen. Seit Menschengedenken ist jedoch das Leben am Fluss auch mit Hochwasserszenarien verbunden.

Nach dem aktuellen Hochwasserereignis im März und April 2006 ist das Thema Hochwasserschutz wieder besonders aktuell. Die Gebiete am Oberlauf der Elbe - in der Tschechischen Republik und in Sachsen - waren dieses Mal nicht so stark betroffen wie 2002. Hier wurde seither viel getan. Zum Beispiel im Projekt ELLA, dessen bisherige Ergebnisse im letzten Monat in der Altmarkt-Galerie zu sehen waren. Damit nicht der bessere Hochwasserschutz am Oberlauf der Elbe zu Verschlechterungen bei den Unterliegern führt, kann eine für alle zufrieden stellende Lösung nur durch transnationale Zusammenarbeit erzielt werden. In dem seit

Die „Askania „ELLA“ nach

Wanderausstellung zum Hochwasserschutz an

Von FRANK LEHMANN

rgau (TZ). Noch sind die bange Stun-1, die Angst vor möglichen Deichbrü-2n beim gerade überstandenen Früh-3rshochwasser der Elbe allgegen-4rtig. Für Dörfer und Städte in der-5 gion musste teilweise Katastrophen-6rm ausgelöst werden. Ein ver-7 sierter Hochwasserschutz soll für-8 nschen und Sachwerte künftig-9 en noch besseren Schutz bieten. 0 e das realisiert werden kann,

dargestellt und damit das Bewuss- für ein wichtiges Thema vor Ort w- gestärkt.“

Sandsackkino

Was bietet die Wanderausstellung? In Filmen und Radiobeiträgen, auf Dias und Postern sind die Ursachen für



Notfallkoffer als Staffelstab

Hochwasserschutz gestern symbolisch an der Elbe eröffnet



Andreas Kühl vom sächsischen Innenministerium übergab gestern Bürgermeisterin Andrea Staude den Hochwasser-Notfallkoffer als Staffelstab der „ELLA“-Ausstellung. Foto: TZ/Kremtz

aktiv an der Verbesserung des Hochwasserschutzes mitwirken können. In der Ausstellung ist aber auch zu sehen, was Bund, Länder und Kommunen zur Verbesserung des Hochwasserschutzes

Hochwasserschutz an der Elbe im

thaus zu sehen

Sparkasse zeigt Hochwasserkarten



- Alle transnationalen Ergebnisse sollen integriert werden
- AG COMM Ergebnisse: Erfahrungen bei
 - Kommunikation über das Projekt
 - Beteiligung von relevanten Gruppen an Aktionen
 - Steigerung des Problembewusstseins

- All transnational results should be integrated
- WG COMM Results: Experiences with
 - Communication about the project
 - Participation of relevant groups
 - Awareness raising

Aktionen zur Erhöhung des Problembewusstseins / Actions for raising awareness



4.3.1	Broschüre "Hochwasserlehrpfad entlang Labe / Elbe zu interessanten Punkten zum Thema Hochwasser"	Brochure "Nature trail alongside Labe/Elbe addressing flood issues"
4.3.2	Material für Kampagnen	Material for campaign
4.3.3	Projektstage	project days
4.3.4	Erstellung einer Studie	elaboration of study
4.3.5	Wanderausstellung	Moving exhibition
4.3.6	Kurzfilm	Short film
4.3.7	Straßenplakate	Placards
4.3.8	Internationale Tage der Elbe	International days of the Elbe



- EINE zusammenhängende Kampagne /
one comprehensive campaign
- Zielgruppen: Betroffene Bevölkerung, Kommunen
Target groups: Public, Municipalities
- Nutzung von Multiplikatoren (Vorhandene Kampagnen,
Verbände, Interessensgruppen, Umweltbildung,
Schulungsstätten etc.)

Via multipliers: existing campaigns, associations, interest groups, educational organisations etc.)



- Zwei (drei?) Sets in verschiedenen Sprachen
Two (three?) sets in different languages
- Ausstellung ohne Betreuung
Exhibition without assistance
- Bei Interesse kann die Ausstellung ausgeliehen werden
if interessted, the exhibition can be lend



- Touristischer
Wasserführer

Vortrag Matthias Grafe

- Ideen für
 - Konferenzen (May 2011),
 - Elbetage /Projekttag
(Kooperation mit Zile3/Cil3
Projekt “Fluss Elbe”
und/oder “Virtuelles
Klassenzimmer”)

- Nature trail / water
guide

Presentation Matthias Grafe

- Ideas for
 - Elbe-Conferences (May
2011)
 - Elbe-Days /Project Days (Co-
operation with Ziel3 / Cil3
Project “River Elbe” and/or
“Virtual Classroom”)



Kontakt

VIELEN DANK!

STAATSMINISTERIUM
DES INNERN



Leadpartner

PP 1: SMI-Sächsisches Staatsministerium des Innern
(Saxon State Ministry of the Interior)

Andreas Kühl

Wilhelm-Buck-Straße 2

D-01097 Dresden

Phone: ++49/(0)351/5643456

Fax: ++49/(0)351/5643459

Email: Regionalentwicklung-eu@smi.sachsen.de

<http://www.smi.sachsen.de/>

Externes Projektmanagement

INFRASTRUKTUR & UMWELT

Professor Böhm und Partner



INFRASTRUKTUR & UMWELT
Professor Böhm und Partner

Dr. Peter Heiland / Uwe Seibel / Stefanie Greis

Julius-Reiber-Strasse 17

D-64293 Darmstadt

Phone: ++49/(0)6151/81300

Fax: ++49/(0)6151/813020

Email: [label\[at\]iu-info.de](mailto:label[at]iu-info.de)

<http://www.iu-info.de/>



EUROPEAN UNION
EUROPEAN REGIONAL
DEVELOPMENT FUND



CENTRAL
EUROPE
COOPERATING FOR SUCCESS.



INFRASTRUKTUR & UMWELT
Professor Böhm und Partner

STAATSMINISTERIUM
DES INNERN



Freistaat
SACHSEN

Halbzeitkonferenz LABEL
Martfü, 24.-26.11.2010

-26-