

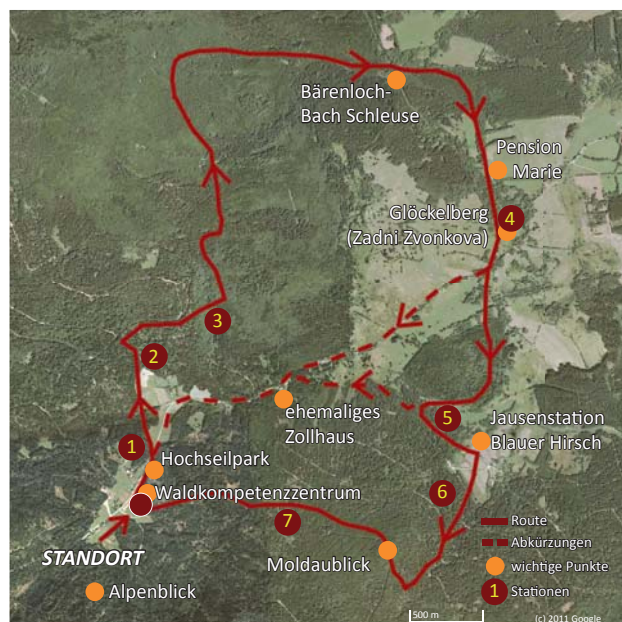
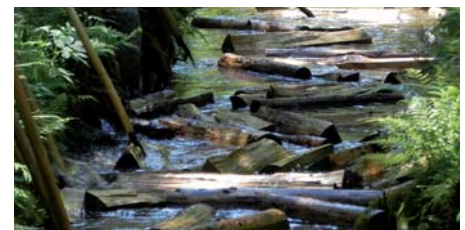
Faszination Böhmerwald

Grenzenloses Natur- und Kulturerlebnis

Der Böhmerwald hat eine bewegte Geschichte: Vom einst undurchdringlichen finsternen „Nordwald“ entwickelte er sich durch den Bau des Schwarzenberg-schen Schwemmkanals zu einem wichtigen Holzlieferanten und erlangte durch seine Glashütten große Bekanntheit. Mit dem Eisernen Vorhang wurden neue Grenzen errichtet, Dörfer zerstört, Menschen vertrieben und Familien auseinandergerissen. Heute bildet diese ehemalige Grenze ein Grünes Band quer durch Europa.

Der Themenweg „Faszination Böhmerwald – Grenzenloses Natur- und Kulturerlebnis“ bietet einen Streifzug durch das reichhaltige Natur- und Kulturerbe dieser Region. Folgen Sie dem Weg und entdecken Sie selbst die vielen Gesichter des Böhmerwaldes. In der Broschüre finden Sie spannende Informationen zu sieben ausgewählten Themenbereichen. Sie erfahren, warum der Wald für den Hochwasserschutz so wichtig ist, wie die Holzhauer und Glasmacher früher lebten und welche besonderen Tier- und Pflanzenarten es hier gibt.

Für Kinder gibt es eine eigene Broschüre. Pici, eine ganz besondere Böhmerwaldfichte, begleitet die kleinen Gäste und erzählt spannende Geschichten über den Böhmerwald. Die Kinderbroschüre ist nicht an die vorgegebene Route gebunden, sie ist bei jedem Böhmerwald-Ausflug ein interessanter Begleiter.



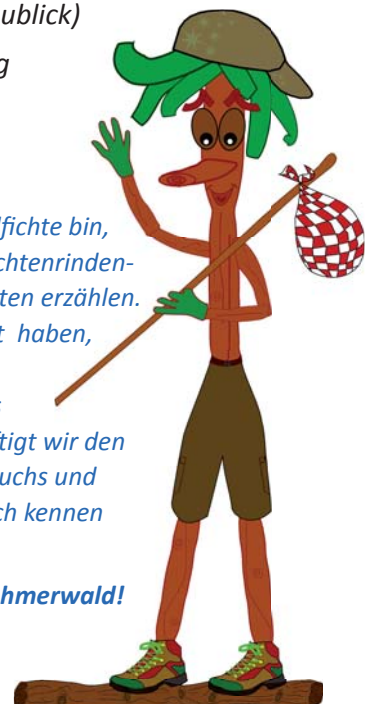
Hinweise zur Route

- Start-, Endpunkt: Waldkompetenzzentrum (Rundweg)
- Streckenlänge: ca. 13 km (2 Abkürzungsmöglichkeiten)
- Gehzeit: ca. 4 Stunden
- Festes Schuhwerk ist erforderlich
- Entlang der Strecke gibt es mehrere Gasthäuser (Inn's Holz, Pension Marie auf tschechischer Seite, Blauer Hirsch, Jausenstation Moldaublick)
- Grenzüberschreitender Themenweg

Servus, ich bin Pici!

Da ich eine alteingesessene Böhmerwaldfichte bin, kenne ich den Böhmerwald wie meine Fichtenrinden-tasche und kann dir spannende Geschichten erzählen. Etwa von den Holzhauern, die hier gelebt haben, und vom bunten Glas, das früher hier hergestellt wurde. Du wirst staunen, was wir Bäume alles können und wie beschäftigt wir den ganzen Tag sind. Meine Freunde Lucius Luchs und Erwin Elch sind schon ganz neugierig, Dich kennen zu lernen!

Komm mit und entdecke mit uns den Böhmerwald!



Erwachsenen-Broschüre:
Download mit QR-Code oder auf www.xxxxxx.at



Kinderbroschüre:
Download mit QR-Code oder auf www.xxxxxx.at



Der Themenweg wurde im Rahmen des europäischen Projektes LABEL (gefördert im Programm Central Europe Interreg IV B) finanziert. Informationen zum Projekt Label finden Sie unter <http://www.label-eu.eu>