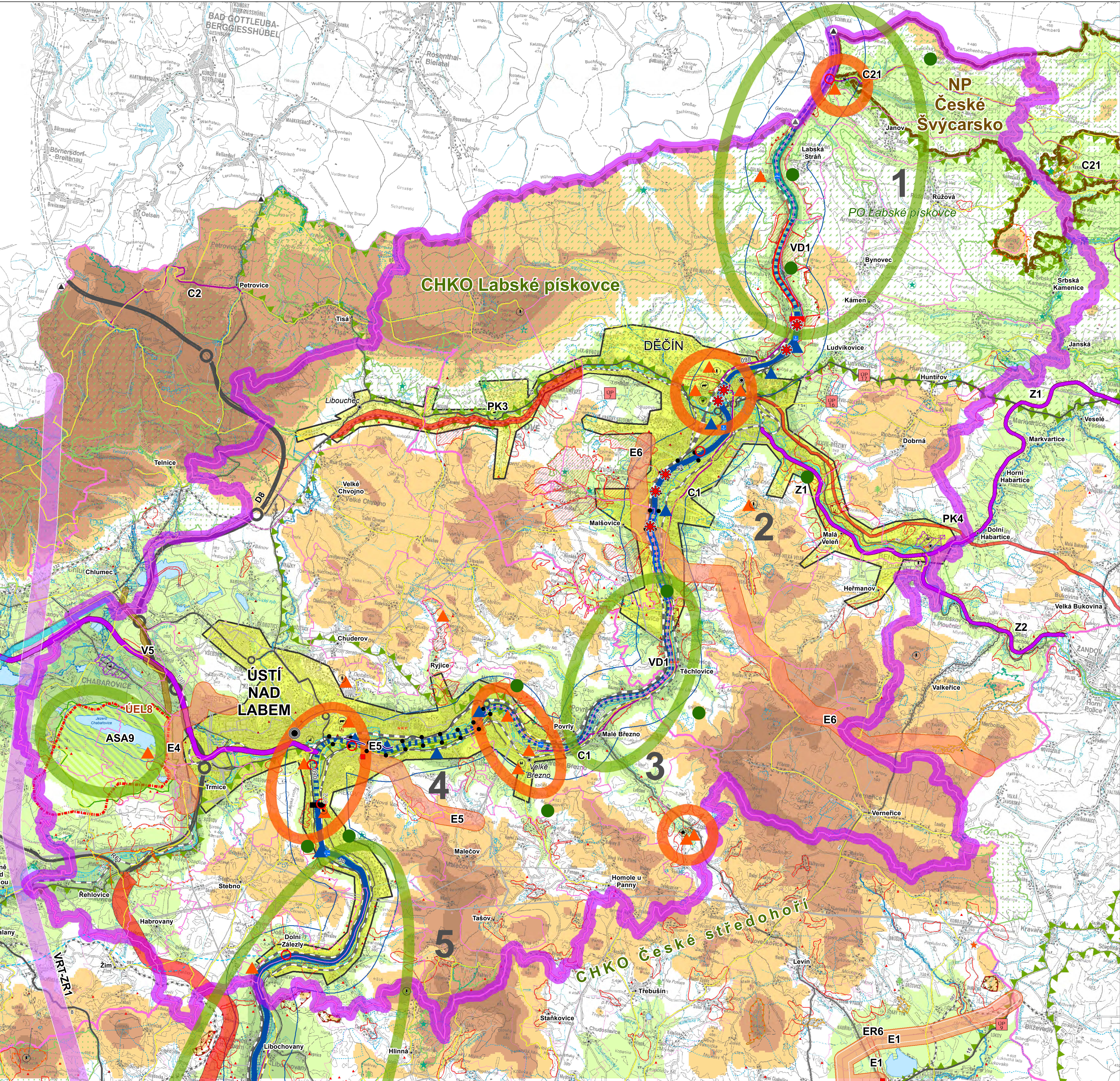


STUDIE ZHODNOCENÍ PLAVEBNÍHO STUPNĚ DĚČÍN VE VAZBĚ NA UDRŽITELNÝ ROZVOJ ÚZEMÍ

PROBLÉMOVÝ VÝKRES



ADMINISTRATIVNÍ ČLENĚNÍ

- KRAJSKÉ MĚSTO
- OBEC S ROZŠÍŘENOU PŮSOBNOSTÍ (ORP)
- OBEC S PŮVĚŘENÝM OBECNÍM ÚŘADEM (POÚ)
- OBEC
- HRANICE ZÁJMĚVÉHO ÚZEMÍ
- HRANICE OBCE V ZÁJMĚVÉM ÚZEMÍ
- HRANICE ORP
- HRANICE OBCE
- KORIDOR LABE - 2KM

HORNINOVÉ PROSTŘEDÍ

- DOBÝVACÍ PROSTOR TĚŽENÝ < 10 HA
- VÝHRADNÍ LOŽISKO TĚŽENÉ < 10 HA
- VÝHRADNÍ LOŽISKO TĚŽENÉ > 10 HA
- NEVÝHRADNÍ LOŽISKO TĚŽENÉ < 10 HA
- NEVÝHRADNÍ LOŽISKO TĚŽENÉ > 10 HA
- SESUV AKTIVNÍ < 10 HA
- SESUV AKTIVNÍ > 10 HA
- SESUV OSTATNÍ < 10 HA
- SESUV OSTATNÍ > 10 HA
- PODDOLOVANÉ ÚZEMÍ < 10 HA
- PODDOLOVANÉ ÚZEMÍ > 10 HA

VODA

- OP VODNÍHO ZDROJE 1. STUPNĚ
- OP VODNÍHO ZDROJE STUPNĚ 2 A 2A
- OP VODNÍHO ZDROJE NEROZLIŠENÉ
- ZÁPLAVOVÉ ÚZEMÍ Q100
- AKTIVNÍ ZÓNA ZÁPLAVOVÉHO ÚZEMÍ
- PROTIPOVODNOVÉ OPATŘENÍ (DATA HYDROSOFT)

CIVILIZAČNÍ HODNOTY

- PŘESHRAŇNÍ SILNIČNÍ SPOJENÍ
- PŘESHRAŇNÍ ŽELEZNIČNÍ SPOJENÍ
- MŮK - DÁLNIČNÍ
- OSTATNÍ VYBRANÉ KŘÍŽOVATKY
- DÁLNIČNÍ
- RYCHLOSTNÍ SILNICE I. TŘÍDY
- SILNICE I. TŘÍDY
- SILNICE II. TŘÍDY
- KORIDOROVÁ ŽELEZNIČNÍ TRÁŤ
- CELOSTÁTNÍ ŽELEZNIČNÍ TRÁŤ
- REGIONÁLNÍ ŽELEZNIČNÍ TRÁŤ
- LANOVÁ DRAHA
- VNITROSTÁTNÍ VEŘEJNÉ LETIŠTĚ
- VNITROSTÁTNÍ NEVEŘEJNÉ LETIŠTĚ
- PŘÍVOZ
- PŘÍSTAV
- CYKLOTRASA
- ENERGETICKÁ VEDENÍ, PRODUKTOVODY
- PRŮMYSLOVÝ VODOVODNÍ ŘAD
- VODNÍ PLOCHA
- OKOLÍ VYBRANÝCH VODNÍCH NÁDRŽÍ

OCHRANA PŘÍRODY

- NÁRODNÍ PARK
- CHRÁNĚNÁ KRAJINNÁ OBLAST
- NÁRODNÍ PŘÍRODNÍ PAMÁTKA < 10 HA
- NÁRODNÍ PŘÍRODNÍ PAMÁTKA > 10 HA
- NÁRODNÍ PŘÍRODNÍ REZERVACE
- PŘÍRODNÍ REZERVACE < 10HA
- PŘÍRODNÍ REZERVACE > 10 HA
- PŘÍRODNÍ PAMÁTKA < 10 HA
- PŘÍRODNÍ PAMÁTKA > 10 HA
- NATURA 2000 - EVROPSKY VÝZNAMNÁ LOKALITA < 10 HA
- NATURA 2000 - EVROPSKY VÝZNAMNÁ LOKALITA > 10 HA
- NATURA 2000 - PTAČÍ OBLAST

KULTURNÍ, ARCHITEKTONICKÉ HODNOTY

- NKP NÁRODNÍ KULTURNÍ PAMÁTKA
- OP NKP VNITŘNÍ
- OP NKP VNĚJŠÍ
- MĚSTSKÁ PAMÁTKOVÁ REZERVACE < 10 HA
- MĚSTSKÁ PAMÁTKOVÁ ZÓNA > 10 HA
- VEŠNICKÁ PAMÁTKOVÁ ZÓNA > 10 HA
- VEŠNICKÁ PAMÁTKOVÁ REZERVACE < 10 HA
- VEŠNICKÁ PAMÁTKOVÁ REZERVACE > 10 HA
- KRAJINNÁ PAMÁTKOVÁ ZÓNA > 10 HA
- MĚSTSKÁ PAMÁTKOVÁ REZERVACE - NÁVRH
- ZÁMEK
- HRAD
- ZRČENINA
- ROZHLEDNA
- KOSTEL
- SKANZEN
- ZOOLOGICKÁ ZÁHRADA

PROBLÉMOVÝ VÝKRES - SLEDOVANÉ JEVY

- PLAVEBNÍ STUPĚN - STAV
- PLAVEBNÍ STUPĚN - NÁVRH
- LODĚNICE, PŘÍSTAVY, AREÁLY
- ÚSEK RĚKY SE ZACHOVÁNÍM PROUDĚNÍ VODY
- HYDROSTATICKÉ VZDUTÍ HLADINY RĚKY
- PROHRÁBK DŇA S BŘEHOVÝMI VÝHONY
- ROZŠÍŘENÍ PLAVEBNÍ DRÁHY
- HYDRODYNAMICKÉ VZDUTÍ HLADINY RĚKY
- ZMÍRŇUJÍCÍ A REVITALIZAČNÍ OPATŘENÍ
- PLÁNOVÁNÍ PROTIPOVODNOVÉ OPATŘENÍ
- VYMEZENÍ URBANIZOVANÝCH ÚZEMÍ
- MISTA KULTURNĚ HISTORICKÝCH ATRAKTIVIT
- ZVLÁŠTĚ CHRÁNĚNÁ ATRAKTIVNÍ ÚZEMÍ PŘÍRODY
- CENNÁ OBLAST PO STRÁNE PŘÍRODNÍCH, KRAJINNÝCH HODNOT
- KONCENTRACE KULTURNĚ HISTORICKÝCH ATRAKTIVIT
- ÚSEK VHODNÝ K PROVEDENÍ REVITALIZACE
- SPECIFICKÉ ÚSEKY ŘEŠENÉHO ÚZEMÍ

PLOCHY A KORIDORY NADMÍSTNÍHO VÝZNAMU DLE ROZPRACOVANÝCH ZÁSAD ÚZEMNÍHO ROZVOJE ÚSTECKÉHO KRAJE

- NÁVRH REZERVACE
- DÁLNIČNÍ A SILNIČNÍ
- VYSOKORYCHLOSTNÍ TRÁŤ
- ŽELEZNICE
- CYKLOSTEŽKA
- PŘESHRAŇNÍ ŽELEZNIČNÍ SPOJENÍ
- VODOVODNÍ ŘAD
- KANALIZACE
- OCHRANNÝ PROTIPOVODNOVÝ VAL
- ELEKTRICKÉ VEDENÍ 110 KV, 400 KV
- TRANSFORMOVNA 110 KV
- TRANSFORMOVNA 400 KV
- ASANACE ÚZEMÍ PO TĚŽBĚ HNĚDÉHO UHLÍ, PRŮMYSLOVÉ VÝROBĚ
- PODMÍNKA PRO ÚPD DOTČENÉ OBCE
- ÚZEMNĚ EKOLOGICKÉ LIMITY TĚŽBY HNĚDÉHO UHLÍ

VÝŠKOVÁ SKÁLA:

200 m.n.m. 300 400 500 600 700 800 900 1000 >1100 m.n.m.

1:50 000

0 1 000 2 000 4 000 m

ATELIER
T-plan
s.r.o.
2010