



Splavnění Labe do Pardubic

LABEL Martfű, Hungary
24th - 26th November 2010



Vodní cesty střední Evropy



Splavnění Labe do Pardubic

Účel projektu



- prodloužení vodní cesty o 24 km do nového nákladního přístavu v Pardubicích, resp. až o 33 km pro rekreační plavbu do Kunětic
- prodloužení vodní cesty sítě TEN-T (transevropská dopravní síť) od státní hranice ČR/SR až do Pardubic jako nedílné součásti IV.trans-evropského multimodálního dopravního koridoru
- Labe celkem v ČR 246 km (z Hamburku 972 km)



EUROPEAN UNION
EUROPEAN REGIONAL
DEVELOPMENT FUND



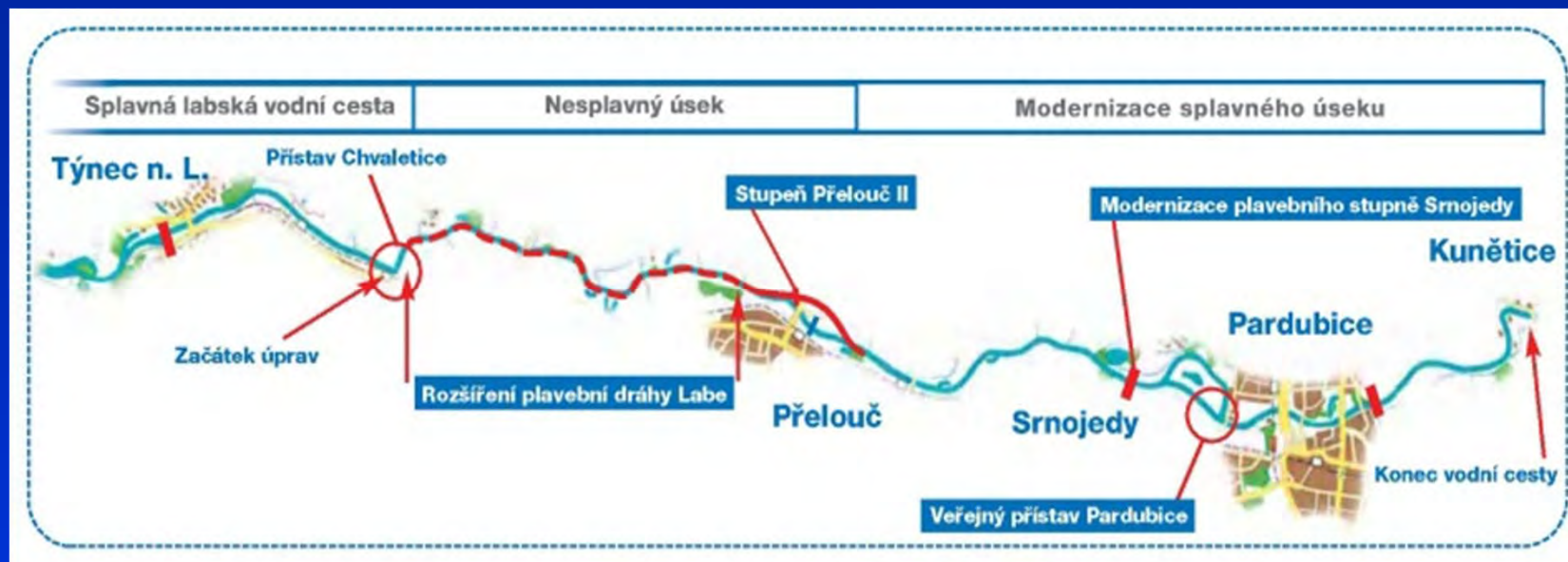
Splavnění Labe do Pardubic

Technické řešení



EUROPEAN UNION
EUROPEAN REGIONAL
DEVELOPMENT FUND

Splavnění Labe do Pardubic



investor Ředitelství vodních cest ČR

- Úprava koryta Labe v úseku Chvaletice - Přelouč
- Stupeň Přelouč II
- Veřejný přístav Pardubice

investor Povodí Labe, státní podnik

- Modernizace plavebního stupně Srnojedy



Úprava koryta Labe v úseku Chvaletice - Přelouč

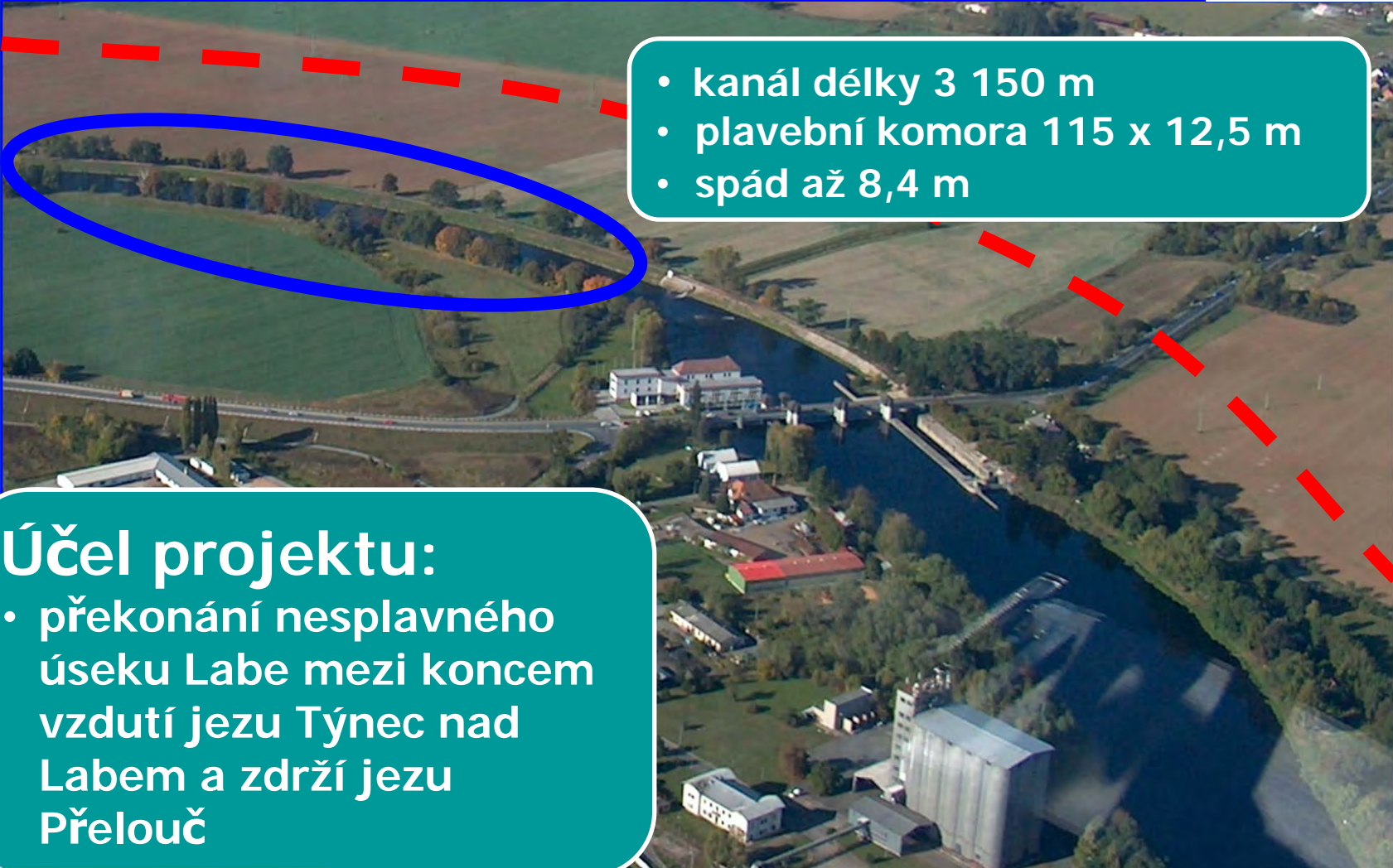


- prohrábky plavební dráhy
- dvoulodní provoz - 3,00 km
- jednolodní provoz - 6,43 km
- 3 výhybny



EUROPEAN UNION
EUROPEAN REGIONAL
DEVELOPMENT FUND

Stupeň Přelouč II

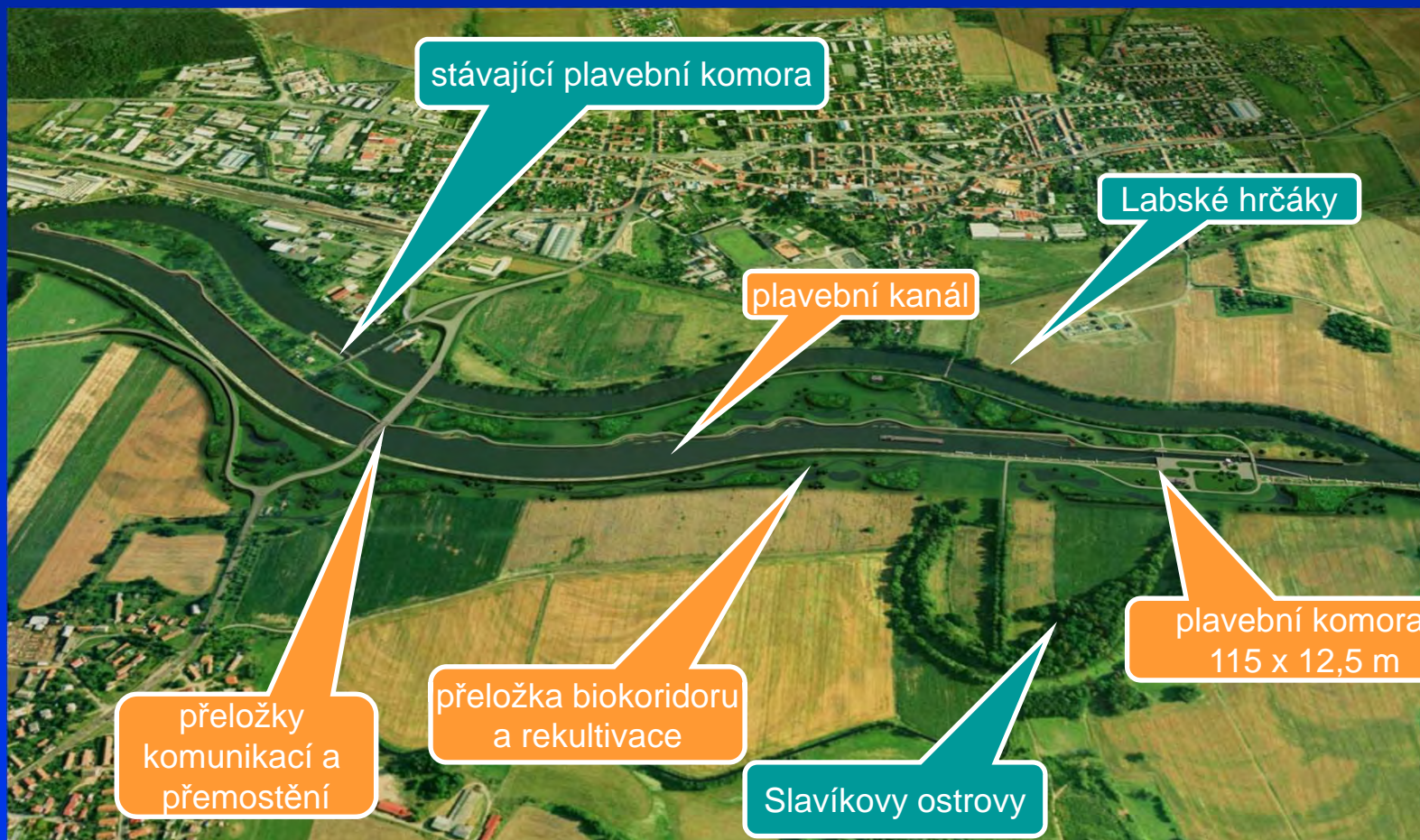
- 
- kanál délky 3 150 m
 - plavební komora 115 x 12,5 m
 - spád až 8,4 m

Účel projektu:

- překonání nesplavného úseku Labe mezi koncem vzdutí jezu Týnec nad Labem a zdrží jezu Přelouč

Stupeň Přelouč II

Vizualizace



Stupeň Přelouč II

Plavební komora



- železobetonová konstrukce

- horní ohlaví:
pokloповá vrata,
přímé plnění

- dolní ohlaví:
vzpěrná vrata,
krátké obtoky

- přemostění dolního
ohlaví pro přístup
na Slavíkovy ostrovy



Stupeň Přelouč II

Plavební komora



EUROPEAN UNION
EUROPEAN REGIONAL
DEVELOPMENT FUND

Stupeň Přelouč II

Plavební kanál

- plavební kanál délky 3 150 m

- lichoběžníkový profil

- šířka ve dně 38,5 m

- krajinářsky upravené břehy s vhodnými biotopy pro vodní faunu a floru



Stupeň Přelouč II

Přeložky komunikací



- přeložka stávající silnice II/333 Přelouč - Břežy a silnice III/32229 Přelouč – Lohenice v celkové délce 1604 m



přeložka silnice
Přelouč - Břežy

přeložka silnice
Přelouč - Lohenice

Stupeň Přelouč II

Přemostění

- ocelový obloukový most přes plavební kanál
- předpjatý betonový most přes Labe se dvěma pilíři v řečišti



Stupeň Přelouč II



Ekologická problematika

- celková revitalizace území včetně ochrany nejcennějších živočichů a rostlin
- přírodně upravené mělkovodní tůně
- umožnění migrační prostupnosti pomocí dvou rybích přechodů
- přeložka biokoridoru se zmeandrovaným potokem
- rozšíření ploch remízků, luk a další vegetace o 35 ha
- vysázení 4 948 stromů a 26 440 keřů



EUROPEAN UNION
EUROPEAN REGIONAL
DEVELOPMENT FUND

Stupeň Přelouč II



Modernizace plavebního stupně Srnojedy



- modernizace plavební komory 85 x 12 m
- úprava horní rejdy s výstavbou čekacího stání s funkcí ochranného stání
- úprava dolní rejdy s výstavbou čekacího stání
- příjezdová komunikace
- velín



Veřejný přístav Pardubice

Účel projektu



- vybudování nového plnohodnotného koncového přístavu labské vodní cesty pro nákladní dopravu
- umožnění provádění překladní činnosti při svobodném přístupu k vodní cestě
- využití překladní hrany a čekacích dalbových stání (celkem 6 lodních poloh) jako chráněná místa a to až do průtoku Q_{100}



Veřejný přístav Pardubice



- překladní hrana o délce 480 m, tj. 4 překladní polohy
- manipulační plocha podél hrany v šířce 41,25 m
- dvě čekací stání
- přístupová veřejná komunikace
- servisní centrum na poskytování služeb vymezeným vodním zákonem
- přípojky inženýrských sítí
- přeložka biokoridoru



Splavnění Labe do Pardubic



DĚKUJI ZA POZORNOST

Ing. Michael Skalický, Ph.D.
Přístav Pardubice, a.s.
Pardubický kraj



EUROPEAN UNION
EUROPEAN REGIONAL
DEVELOPMENT FUND