

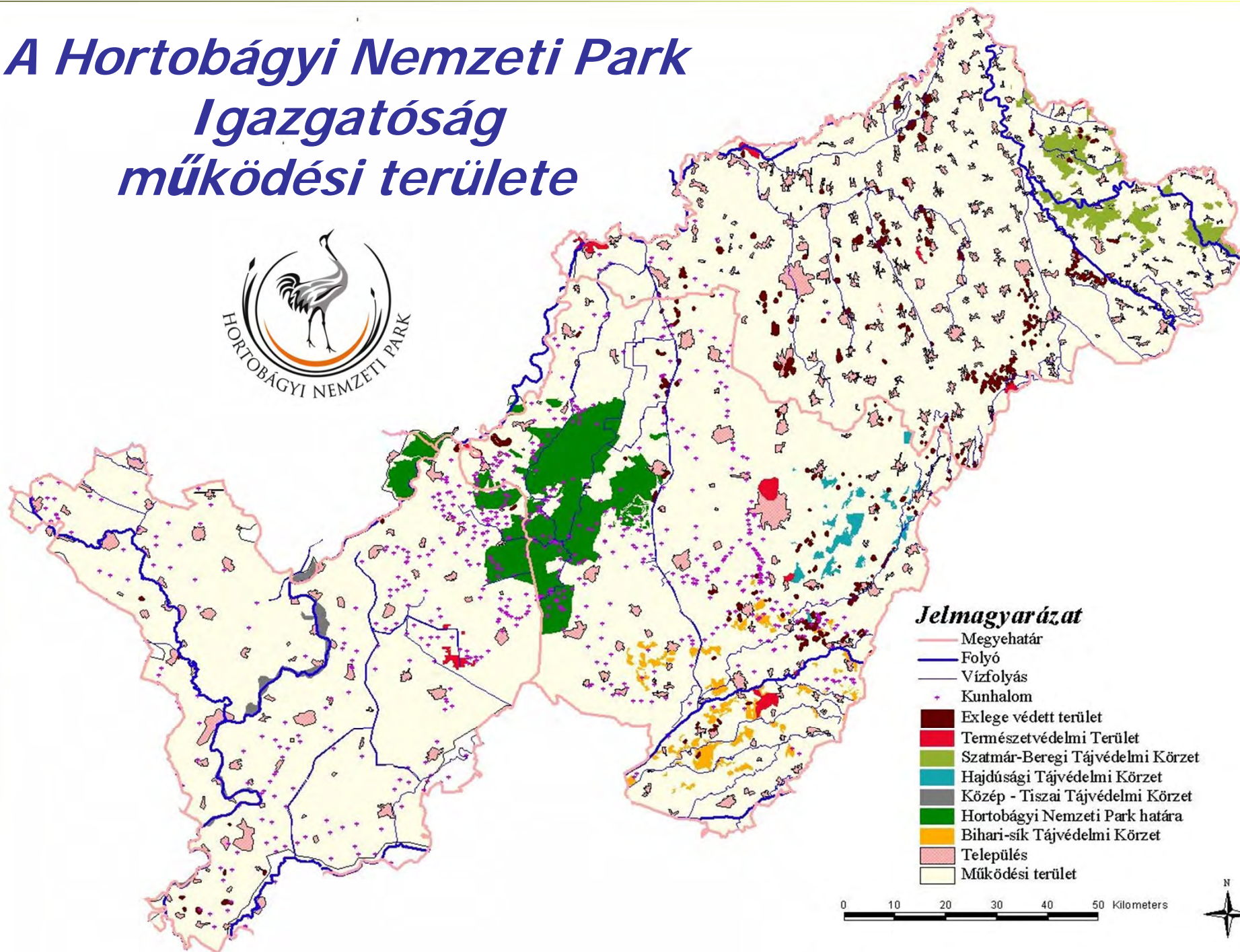
A Natura 2000 és az árvízkezelés



Szilágyi Gábor, Hortobágyi Nemzeti Park Igazgatóság

gabor@hnp.hu

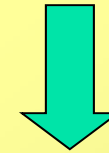
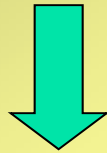
A Hortobágyi Nemzeti Park Igazgatóság működési területe



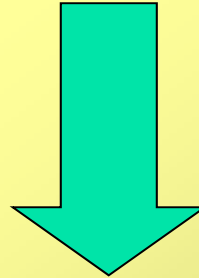
Természetvédelem az Európai Unióban

Madárvédelmi Irányelv
79/409/EEC

Élőhelyvédelmi Irányelv
92/43/EEC



Közösségi jelentőségű védett területek



NATURA 2000 hálózat

A Natura 2000 hálózat és létrehozásának célja

- Az Európai Unió országainak területén a még megmaradt – közösségi jelentőségű – természetes **élőhelyek**, vadon élő **állat-** és **növényfajok** védelme érdekében létrehozott, védett területek rendszere.
- Létrehozásának célja: a **biológiai sokféleség megőrzése** a természetes élőhelyek, ill. vadon élő állatok és növények védelmén keresztül.

A Natura 2000 hálózat részei

A Natura 2000 hálózat részei:

- **Különleges Madárvédelmi Területek (SPA)** - a közösségi jelentőségű madárfajok fennmaradása érdekében kijelölt területek - Madárvédelmi Irányelv (Birds Directive 79/409/EEC)
- **Különleges Természetmegőrzési Területek (SAC)** - a közösségi jelentőségű egyéb állat-, növényfajok és élőhelytípusok fennmaradása érdekében kijelölt területek - Élőhelyvédelmi Irányelv (Habitats Directive 92/43/EEC)

Adobe Reader - [275_2004_rev_2008.pdf]

Fájl Szerkesztés Nézet Dokumentum Eszközök Ablak Súgó

Másolat mentése Keresés Kijelölés 154% Súgó

Oldalak

2. A) számú melléklet

Közösségi jelentőségű állatfajok

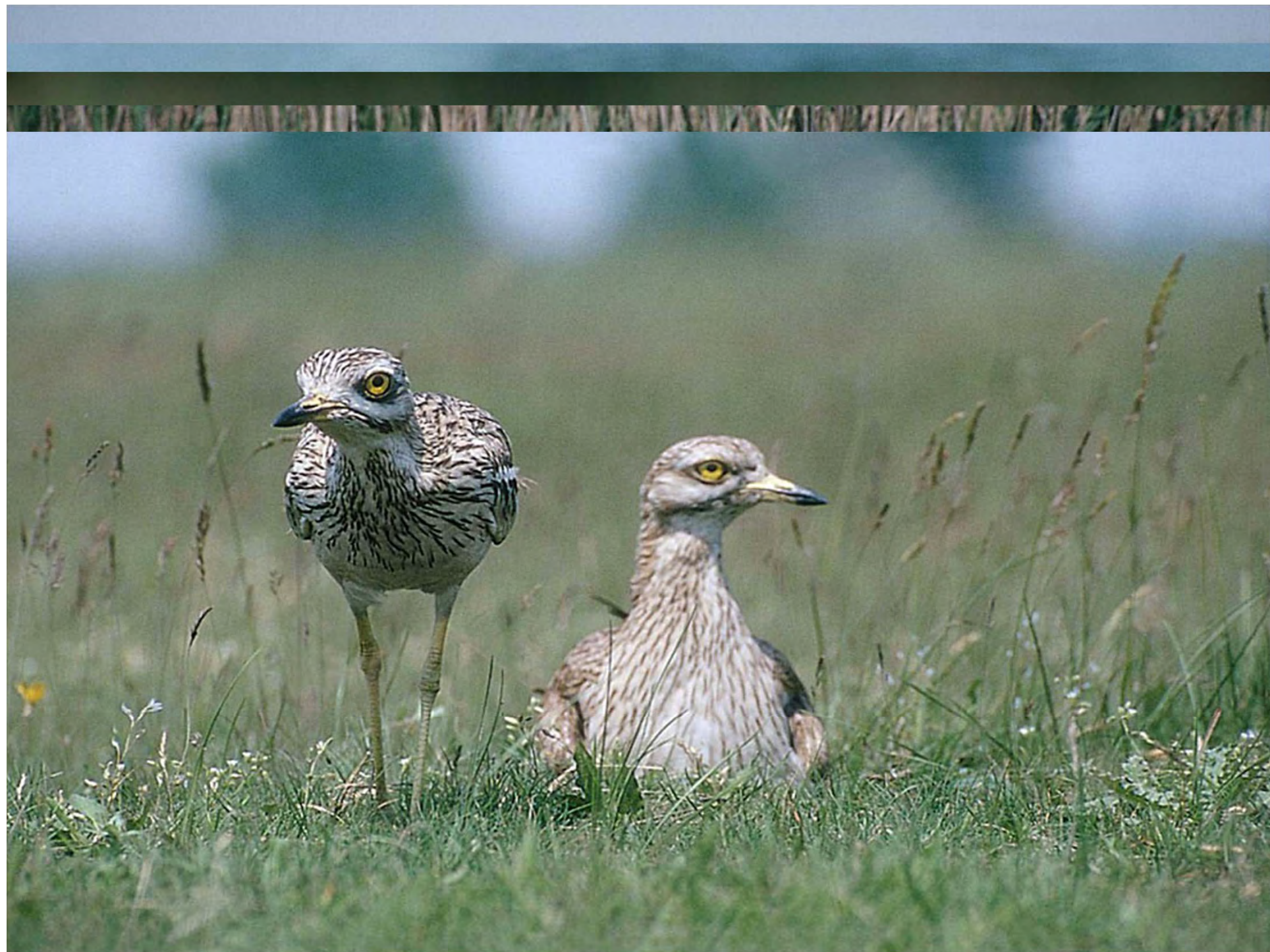
Tudományos név	Magyar név
EMLŐSÖK (MAMMALIA)	
ROVAREVŐK (INSECTIVORA)	
Vakondfélék (Talpidae)	
<i>Galemys pyrenaicus</i>	pireneusi pénzmacickány
DENEVÉREK (CHIROPTERA)	
Patkósdenevér-félék (Rhinolophidae)	
<i>Rhinolophus blasii</i>	Blasius-patkósdenevér
<i>Rhinolophus euryale</i>	kereknyergű patkósdenevér
<i>Rhinolophus ferrumequinum</i>	nagy patkósdenevér
<i>Rhinolophus hipposideros</i>	kis patkósdenevér
<i>Rhinolophus mehelyi</i>	Méhely-patkósdenevér
Simaorrú denevérek (Vespertilionidae)	

Mellékletek

Megjegyzések

19 / 69

Start Mátészalka - ArcMap ... Home - EUOPARC F... SzIE_2010_február N2K Adobe Reader - [275... HU 10:58



Adobe Reader - [275_2004_rev_2008.pdf]

Fájl Szerkesztés Nézet Dokumentum Eszközök Ablak Súgó

Másolat mentése Keresés Kijelölés 154% Súgó

1. számú melléklet a 275/2004. (X. 8.) Korm. rendelethez

1. A) számú melléklet

Közösségi jelentőségű madárfajok

Tudományos név	Magyar név
BÚVÁRALAKÚAK (GAVIIFORMES)	
Búvárfélék (Gaviidae)	
<i>Gavia stellata</i>	északi búvár
<i>Gavia arctica</i>	sarki búvár
<i>Gavia immer</i>	jeges búvár
VÖCSÖKALAKÚAK (PODICIPEDIFORMES)	
Vöcsökfélék (Podicipedidae)	
<i>Podiceps auritus</i>	füles vöcsök
VIHARMADÁR-ALAKÚAK (PROCELLARIIFORMES)	
Viharmadárfélék (Procellariidae)	
<i>Pterodroma madeira</i>	madeirai viharmadár
<i>Pterodroma feae</i>	zöld-foki viharmadár
<i>Bulweria bulwerii</i>	szalagos szerecsenhojsza
<i>Calonectris diomedea</i>	mediterrán vészmadár
<i>Puffinus mauretanicus</i>	baleári vészmadár

6 / 69

Start Mátészalka - ArcMa... Home - EUOPARC... SzIE_2010_február HNPI_kiemelt_term... N2K 275_2004_rev_200... natura_2000_asses... HU 10:54

Adobe Reader - [275_2004_rev_2008.pdf]

Fájl Szerkesztés Nézet Dokumentum Eszközök Ablak Súgó

Másolat mentése Keresés Kijelölés 154% Súgó

Oldalak

2. B) számú melléklet

Kiemelt közösségi jelentőségű állatfajok

EMLŐSÖK (MAMMALIA)

RÁGCSÁLÓK (RODENTIA)

Mókusfélék (Sciuridae)

Marmota marmota latirostris európai marmota latirostris alfaja

Pteromys volans szibériai repülőmókus

Spermophilus suslicus gyöngyös ürge

Pocokfélék (Microtidae)

Microtus oeconomus arenicola északi pocok arenicola alfaja

Microtus oeconomus mehelyi északi pocok mehelyi alfaja

RAGADOZÓK (CARNIVORA)

Kutyafélék (Canidae)

Alopex lagopus sarki róka

Canis lupus (kivéve az észti populációkat; a görög populációk közül csak a 39. szélességi foktól délre esőket; spanyol populációk közül csak a Duerotól délre esőket; lett, litván és finn populációkat) farkas

Medvefélék (Ursidae)

Melléklet

Megjegyzések

27 / 69

Start Mátészalka - ArcMap ... Home - EUOPARC F... SzIE_2010_február N2K Adobe Reader - [275... HU 10:56

Adobe Reader - [275_2004_rev_2008.pdf]

Fájl Szerkesztés Nézet Dokumentum Eszközök Ablak Súgó

Másolat mentése Keresés Kijelölés 154% Súgó

3. számú melléklet a 275/2004. (X. 8.) Korm. rendelethez

3. A) számú melléklet

Közösségi jelentőségű növényfajok

Tudományos név	Magyar név
HARASZTOK (PTERIDOPHYTA)	
Fodorkafélék (Aspleniaceae)	
<i>Asplenium jahandiezii</i>	verdoni fodorka
<i>Asplenium adulterinum</i>	barnászöld fodorka
Bordapáfrányfélék (Blechnaceae)	
<i>Woodwardia radicans</i>	kúszó láncpáfrány
Hópáfrányfafélék (Dicksoniaceae)	
<i>Culcita macrocarpa</i>	nincs magyar neve
Pajzsikafélék (Dryopteridaceae)	
<i>Diplazium sibiricum</i>	nincs magyar neve
<i>Dryopteris fragans</i>	illatos pajzsika
Hártyapáfrányfélék (Hymenophyllaceae)	
<i>Trichomanes speciosum</i>	különleges sörtepáfrány
Durdafűfélék (Isoetaceae)	
<i>Isoetes boryana</i>	Bory-durdafű
<i>Isoetes malinverniana</i>	lombardiai durdafű

30 / 69

Start Mátészalka - ArcMap ... Home - EUOPARC F... SzIE_2010_február N2K Adobe Reader - [275... HU 11:01

Adobe Reader - [275_2004_rev_2008.pdf]

Fájl Szerkesztés Nézet Dokumentum Eszközök Ablak Súgó

Másolat mentése Keresés Kijelölés 154% Súgó

4. A) számú melléklet

Közösségi jelentőségű élőhelytípusok

1. TENGERPARTI ÉS SÓTÚRÓ NÖVÉNYZETTEL BORÍTOTT ÉLŐHELYEK

11. Nyílt tengeri és árapályos területek

- 1110 Állandóan sekély tengervízzel fedett homokpadok
- 1130 Folyók tölcserőrtorkolatai
- 1140 A tengerből apálykor kiemelkedő iszap- és homokturzások
- 1160 Nagy, sekély árapálycsatornák és -öblök
- 1170 Zátonyok
- 1180 Gázok feltörése által kialakított tenger alatti képződmények

12. Tengerparti sziklák, kavicsos és köves partok

- 1210 Hordaléksávok egyéves vegetációja
- 1220 Sziklapadok évelő vegetációja
- 1230 Az Atlanti- és a Balti-partvidék növényzettel borított sziklái
- 1240 A mediterrán partvidék sziklái endemikus sóvirágfajokkal (*Limonium* spp.)
- 1250 A makarónéziai partvidéki sziklák endemikus flórája

13. Atlanti-partvidéki és szárazföldi sós mocsarak és rétek

- 1310 *Salicornia* és más egyéves növények telepei iszapon és homokon
- 1320 Tengerparti zsinegfűgyepek (*Spartinion maritimae*)
- 1330 Atlanti-partvidéki sós rétek (*Glauco-Puccinellietalia maritimae*)

14. Mediterrán és meleg atlanti-partvidéki sós mocsarak és rétek

- 1410 Mediterrán sós rétek (*Juncetalia maritimi*)
- 1420 Mediterrán és meleg atlanti-partvidéki sóűrő cserjések (*Sarcocornetea fruticosi*)
- 1430 Sóűrő és nitrogénkedvelő cserjések (*Pegano-Salsolatea*)

16. Boreális balti szigetvilág, tengerparti és emelkedésben lévő (szárazulattá váló) területek

- 1610 Balti eskerszigetek homokos, sziklás és kavicsos parti vegetációja és part menti növényzete
- 1620 Boreális balti szigetcskék és kisebb szigetek
- 1640 Boreális balti homokpartok évelő növényzete

43 / 69

Start Mátészalka - ArcMap ... Home - EUOPARC F... SzIE_2010_február N2K Adobe Reader - [275...

HU 11:02



A Natura 2000 hálózat Magyarországon és az Észak-Alföldön

Magyarország: az ország területének több mint 20 %-a

SAC: 1.357.242 ha - 481 terület

SPA: 1.351.355 ha - 68 terület

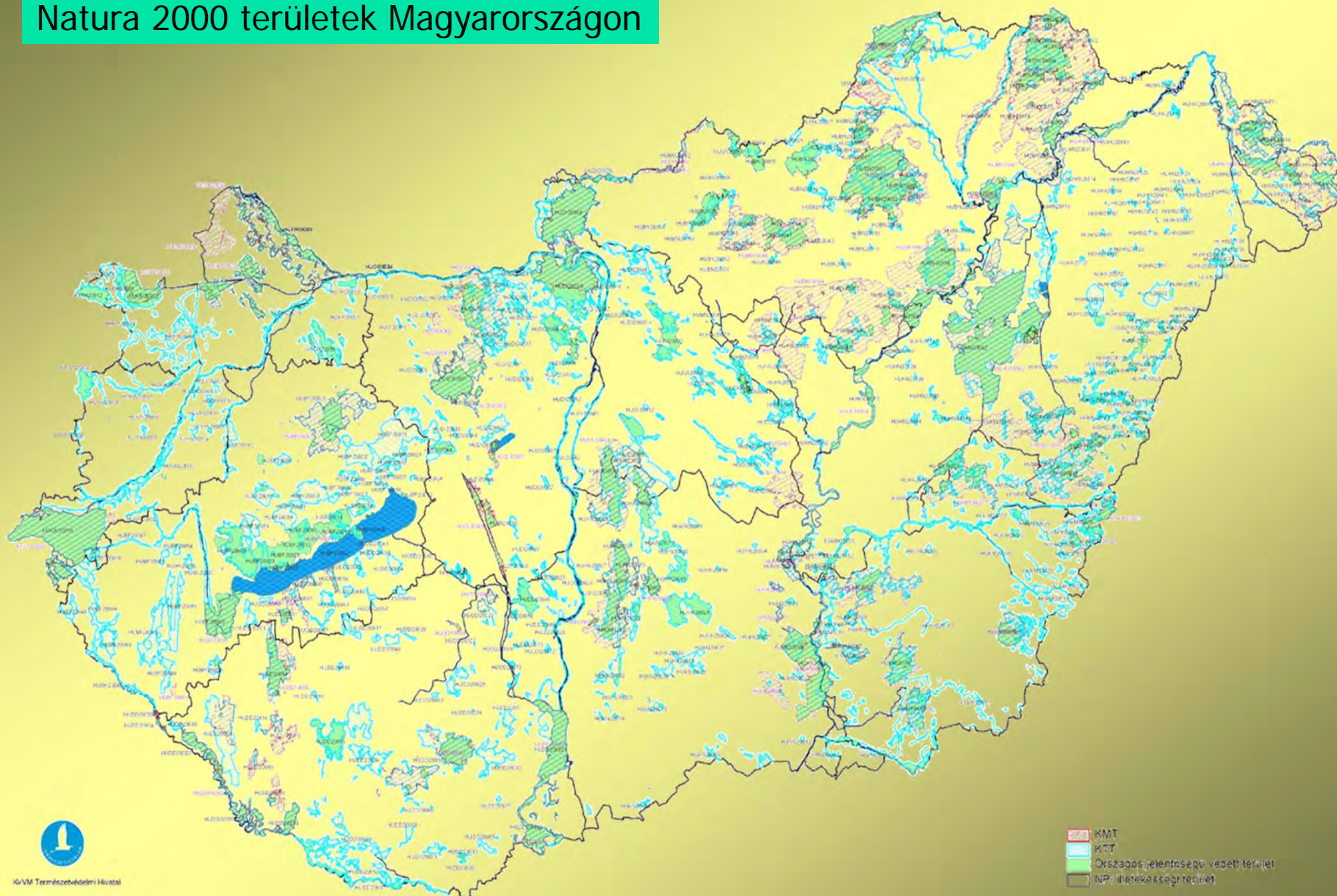
Hortobágyi Nemzeti Park Igazgatóság (Észak-Alföldi régió)

~ 363 ezer ha

SAC: ~ 262 ezer ha - 120 terület

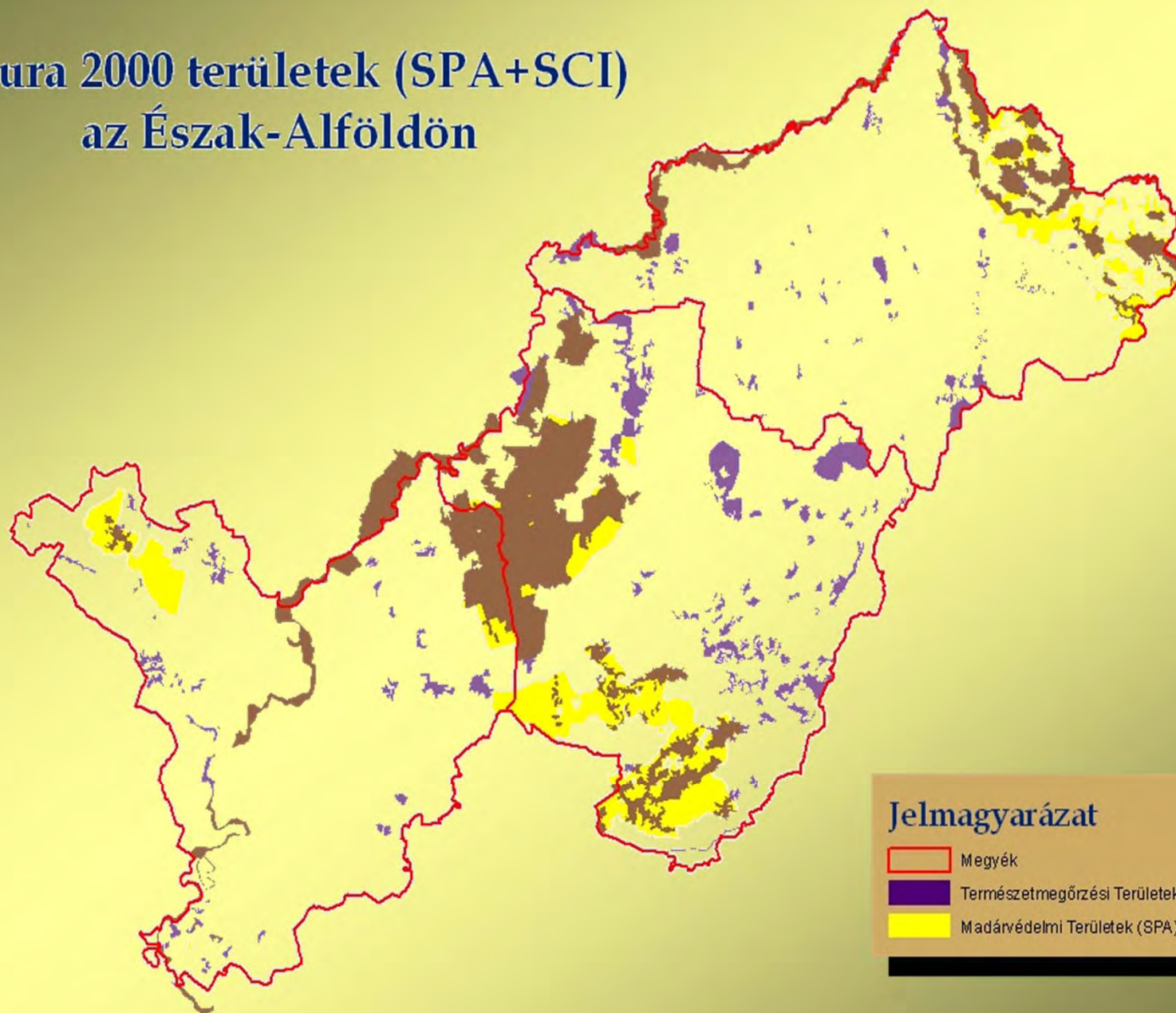
SPA: ~ 291 ezer ha - 6 terület

Natura 2000 területek Magyarországon



KöVM Természetvédelmi Hivatal

Natura 2000 területek (SPA+SCI) az Észak-Alföldön



Jelmagyarázat

- Megyék
- Természetmegőrzési Területek (SCI)
- Madárvédelmi Területek (SPA)

A védelmi intézkedések típusai

- **Adminisztratív, hatósági**
- **Szerződéses**
- **Kezelési/fenntartási tervek
(opcionális)**

A 275/2004. (X. 8.) Korm. rendelet az európai közösségi jelentőségű természetvédelmi rendeltetésű területekről

- a 10 § (1) bek. alapján az eljáró hatóságnak kell vizsgálnia a terv/beruházás Natura 2000 területre potenciálisan gyakorolt hatását!!!
- Kiemelt fontosságú közérdekből a káros hatású beruházás, tevékenység is engedélyezhető
- Kármérséklő és kiegyenlítő intézkedések – a káros hatások kompenzációja
- Tájékoztatási kötelezettség az EU Bizottság felé (tv-i hatóság a szaktárcán keresztül)

Adobe Reader - [natura_2000_assess_en.pdf]

Fájl Szerkesztés Nézet Dokumentum Eszközök Ablak Súgó

Másolat mentése Keresés Kijelölés 150% Súgó

Kéz eszköz

Stage Three: Assessment of alternative solutions

```
graph TD; A[From Stage Two] --> B[Assessment of alternative solutions (a, b)]; B --> C[Alternative solutions exist]; C -- Yes --> D[Develop alternative solutions and return to Stage One or Two (c)]; C -- No --> E[Stage Four];
```

From Stage Two

Assessment of alternative solutions (a, b)

Alternative solutions exist

Yes

Develop alternative solutions and return to Stage One or Two (c)

No

Stage Four

35 / 81

Start Mátészalka - ArcM... Beérkezett üzenet... Our Members - EU... Microsoft PowerPoi... HNPI_kiemelt_term... N2K Adobe Reader - [n... HU 10:17

Adobe Reader - [natura_2000_assess_en.pdf]

Fájl Szerkesztés Nézet Dokumentum Eszközök Ablak Súgó

Másolat mentése Keresés Kijelölés 120% Súgó

Stage Four: Assessment where no alternative solutions exist and where adverse impacts remain

From Stage Three

Does the site host a priority habitat or species which is affected?

No

Yes

Are there imperative reasons of overriding public interest? (a)

No

Yes

Project or plan may not proceed

Set up a steering committee to design and assess compensatory measures, establish implementation procedures and design management and monitoring plans (c)

Notify the Environment DG of proposed compensatory measures (e)

Project or plan may proceed

Are there human health or safety considerations or important environmental benefits? (b)

Yes

No

Are there other imperative reasons of overriding public interest? (Seek Commission's prior opinion) (d)

Yes

No

Project or plan may not proceed

Notes

(a) The IROPI concept is discussed in MN2000, paragraph 5.3.1.

Oldalak

Mellékletek

Megjegyzések

41 / 81

Start

Mátészalka - ArcM...

Beérkezett üzenet...

Our Members - EU...

Microsoft PowerPo...

HNPI_kiemelt_term...

N2K

Adobe Reader - [n...

HU

10:17

Az együttműködés lehetőségei

- Az egyes ágazati tervek (természetvédelmi, vízgyűjtő-gazdálkodási, árvízkezelési) tényleges összehangolása
- Az érintettek érdekeinek kölcsönös és érdemi megismerése, elfogadása és integrálása az egyes ágazati tervekbe – valódi partnerség
- A közös érdekek, szinergiák felismerése, és az azok mentén történő közös fellépés, lobbizás a tervek megvalósításáért