



## INTERREG IV B Projekt LABEL „Adaptation to flood risk in the Labe-ELBE river basin”

Werkstattgespräch – Transnationale Zusammenarbeit in der Praxis  
Wie funktioniert europäische Zusammenarbeit beim Hochwasserrisikomanagement an der Elbe?

*Ziele*

*Bundesministerium für Verkehr, Bau und Stadtentwicklung, Berlin, 17. November 2011*

Andreas Kühl  
STAATSMINISTERIUM  
DES INNERN

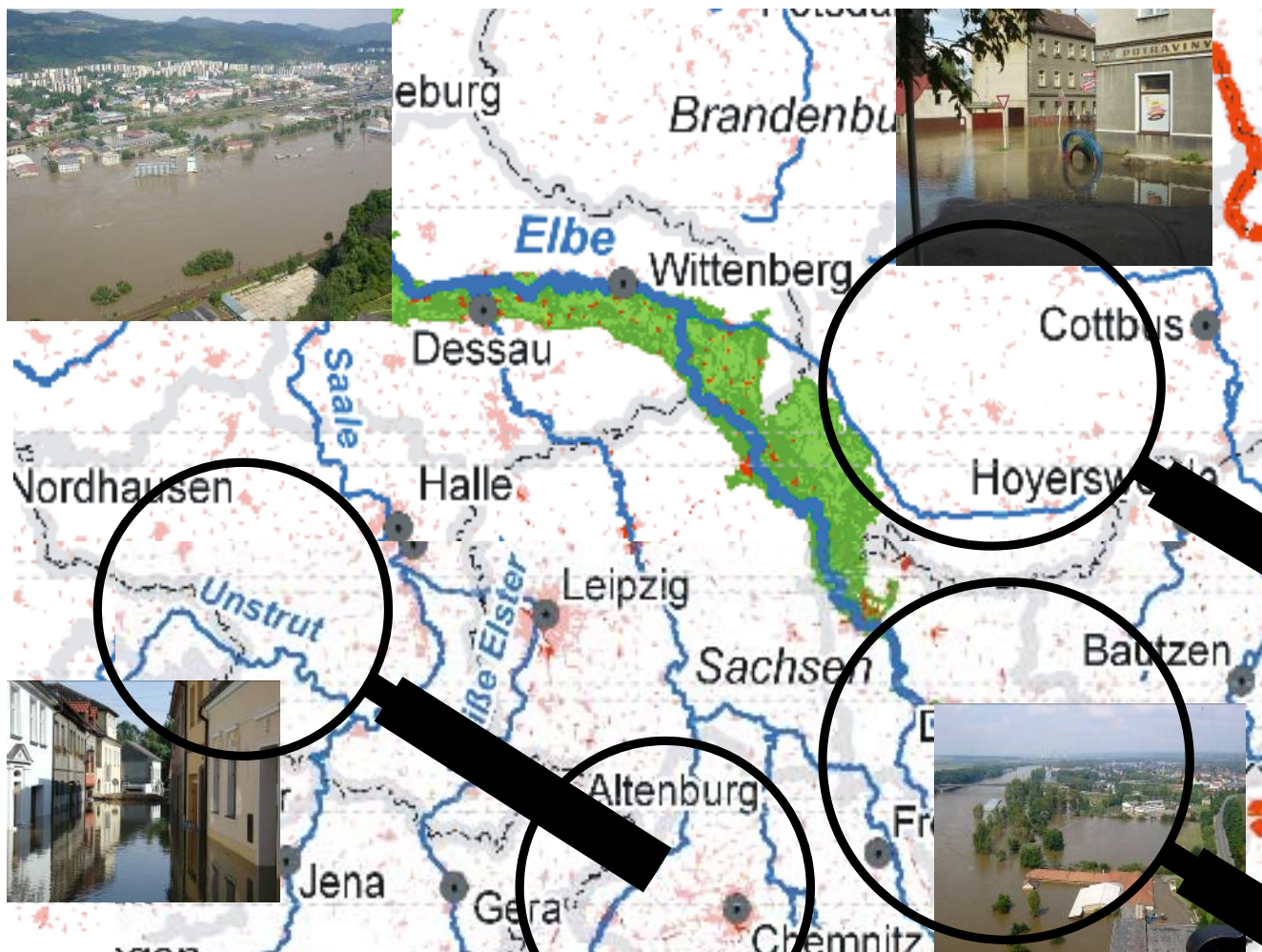


| 20.01.2011 | Andreas Kühl

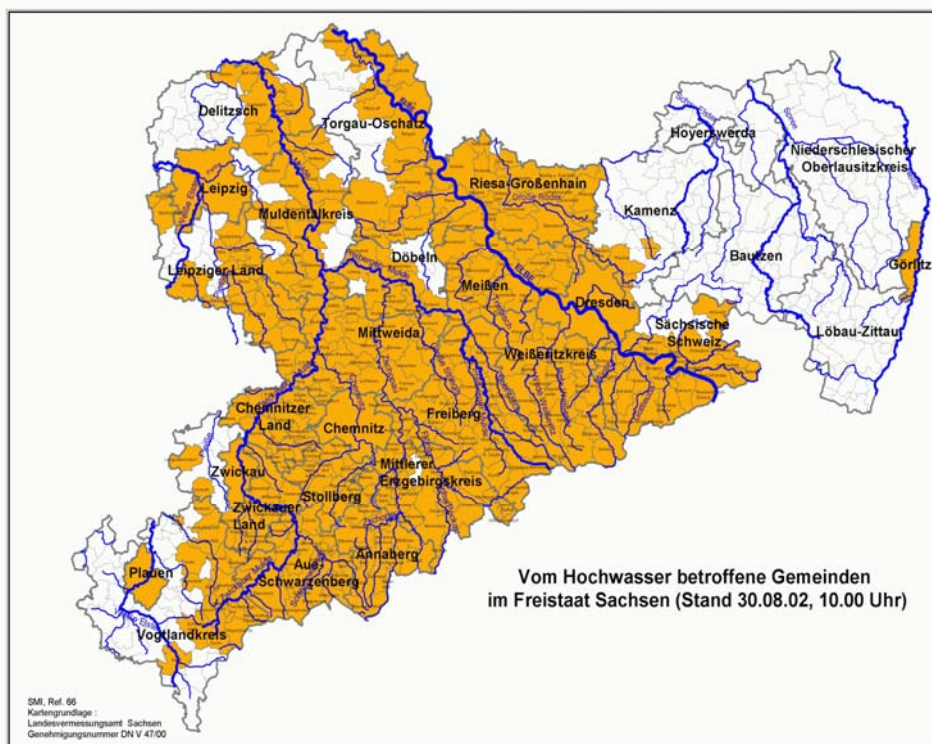
1

2002





Anlass ...







Dörfer = slawische Gründungen aus dem 6. und 11. Jh.

Übigau 1400 v. Chr.

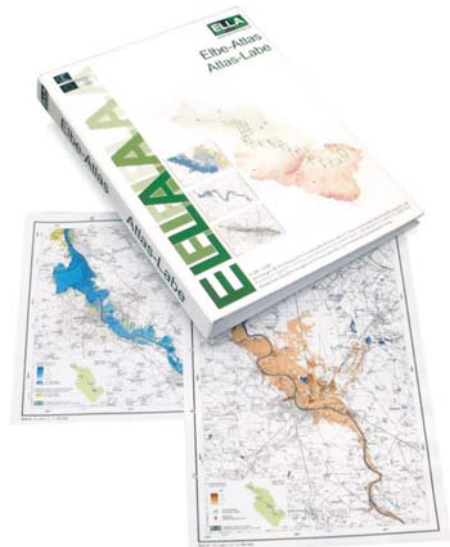


Pilotprojekt  
Ustí n. L.

## Transnationale Kooperation



- Risikomanagementstrategie
- Anpassungsoptionen / Nutzungen  
+ Risikoangepaßte  
Entwicklungsperspektiven
- Oberlieger / Unterlieger Mechanismen
- Informationskampagnen / Bewusstsein  
für Hochwasserschutz



<ul style="list-style-type: none"> <li>• <b>Deutschland</b> <ul style="list-style-type: none"> <li>8 Partner</li> <li>– Sachsen <ul style="list-style-type: none"> <li>• Innenministerium (LP)</li> <li>• Umweltministerium</li> <li>• Landesamt für Umwelt und Geologie</li> </ul> </li> <li>– Sachsen-Anhalt <ul style="list-style-type: none"> <li>• Ministerium für Landentwicklung und Verkehr</li> <li>• Landkreis Ludwigslust (KAG)</li> </ul> </li> <li>– Thüringen <ul style="list-style-type: none"> <li>• Ministerium für Landwirtschaft, Naturschutz und Umwelt</li> </ul> </li> <li>– Bund <ul style="list-style-type: none"> <li>• Deutscher Verband e.V.</li> <li>• Bundesanstalt für Gewässerkunde</li> </ul> </li> </ul> </li> </ul>	<ul style="list-style-type: none"> <li>• <b>Tschechische Republik</b> <ul style="list-style-type: none"> <li>10 Partner</li> <li>– Umweltministerium</li> <li>– Wasserbehörden <ul style="list-style-type: none"> <li>• Povodi Labe</li> <li>• Povodi Vltavy</li> </ul> </li> <li>– Bezirke <ul style="list-style-type: none"> <li>• Aussig</li> <li>• Südböhmen</li> <li>• Pilsen</li> <li>• Königgrätz</li> <li>• Zentralböhmen</li> <li>• Reichenberg</li> <li>• Pardubitz</li> </ul> </li> </ul> </li> </ul>	<ul style="list-style-type: none"> <li>• <b>Weitere</b> <ul style="list-style-type: none"> <li>– Österreich</li> <li>– Lebensministerium</li> <li>– Ungarn <ul style="list-style-type: none"> <li>– Wasserbehörde Mittlere Theiß</li> </ul> </li> </ul> </li> </ul>
---	--	---

Legend

Programmraum „CENTRAL EUROPE“

Programmearea „CENTRAL EUROPE“

Elbe / Labe

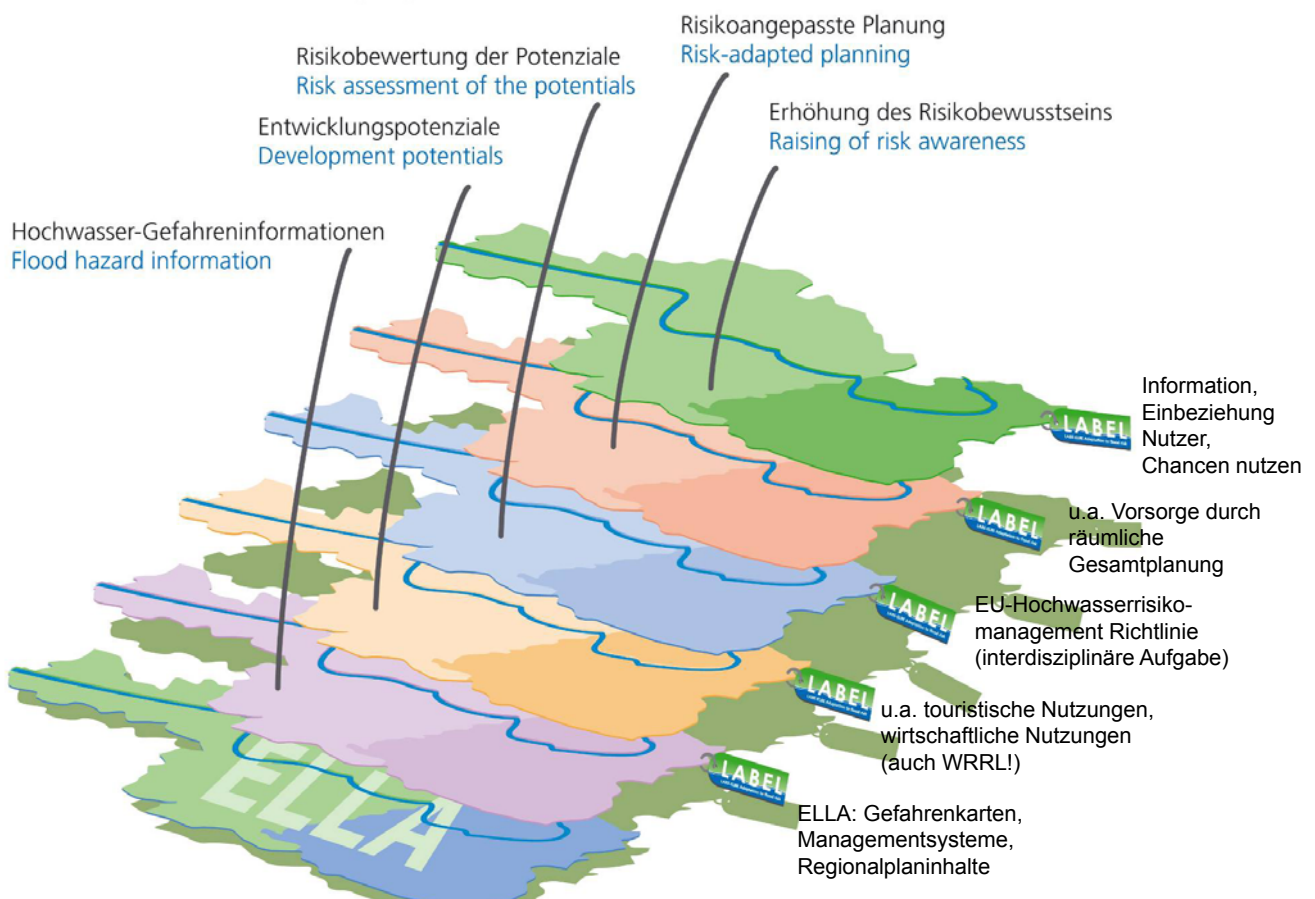
Assoziierte Partner

Associated partners

Wappen an der Elbequelle (CZ)

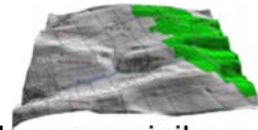
Emblems at the source of the Elbe (CZ)

## Kernthemen des Projektes LABEL Levels of work of the project LABEL



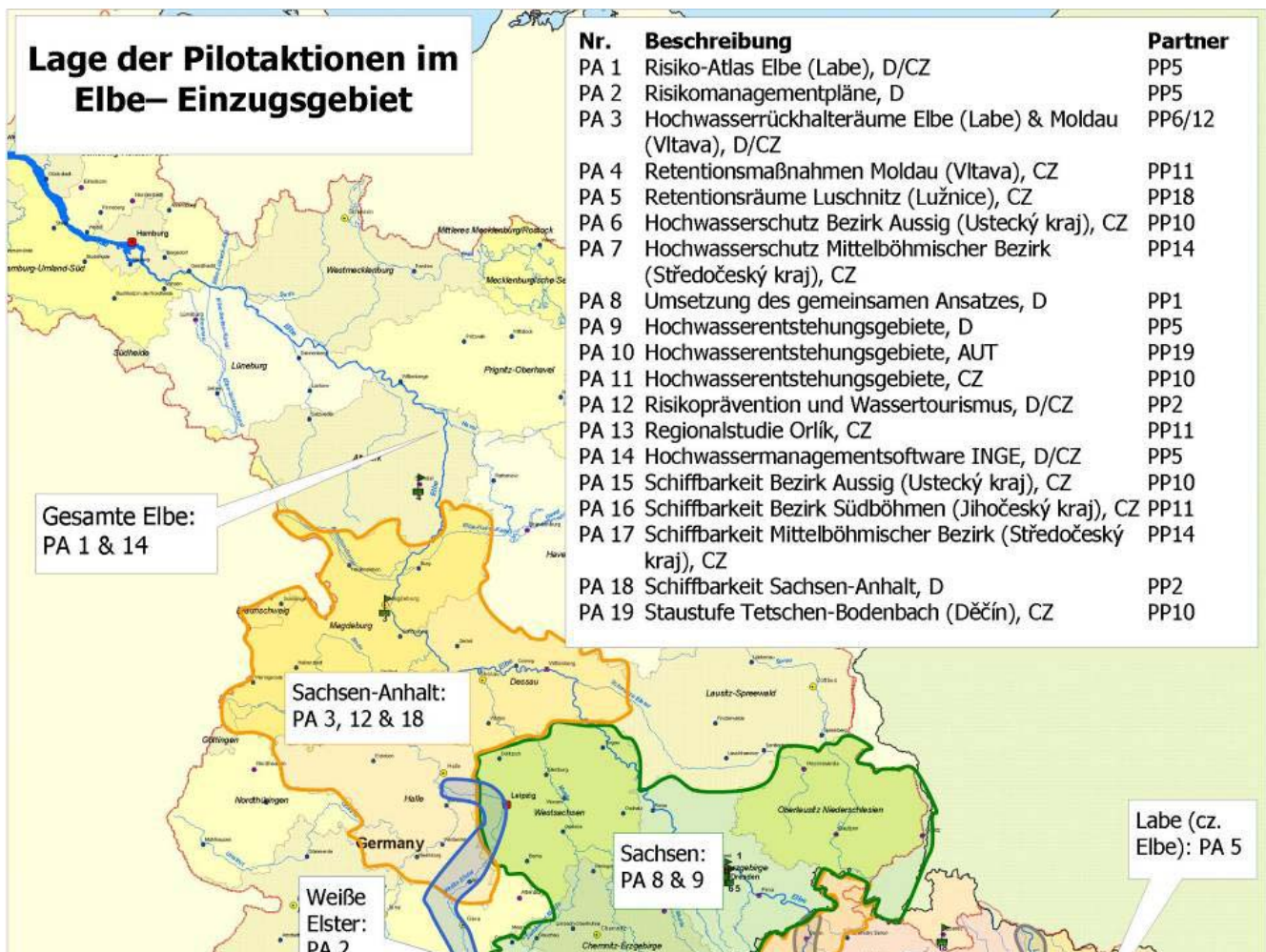


- Gemeinsame Strategie
- Verknüpfung von Risikomanagementmethoden und -instrumenten
- Gemeinsames Erstellen von Risikokarten
- Methoden für das Risikomanagement
- Anpassung der Nutzung zur Reduktion des Hochwasserrisikos, Lösung von Nutzungskonflikten
- Bewertung von Entwicklungspotenzialen
- Berücksichtigung von Risiko und Klimawandel in der Planung
- Austausch mit weiteren Europäischen Flussräumen
- Kommunikation, Wissensmanagement, Einbezug politischer Stakeholder
- Hochwasserpartnerschaft Elbe



## Arbeitspakete Projekt LABEL

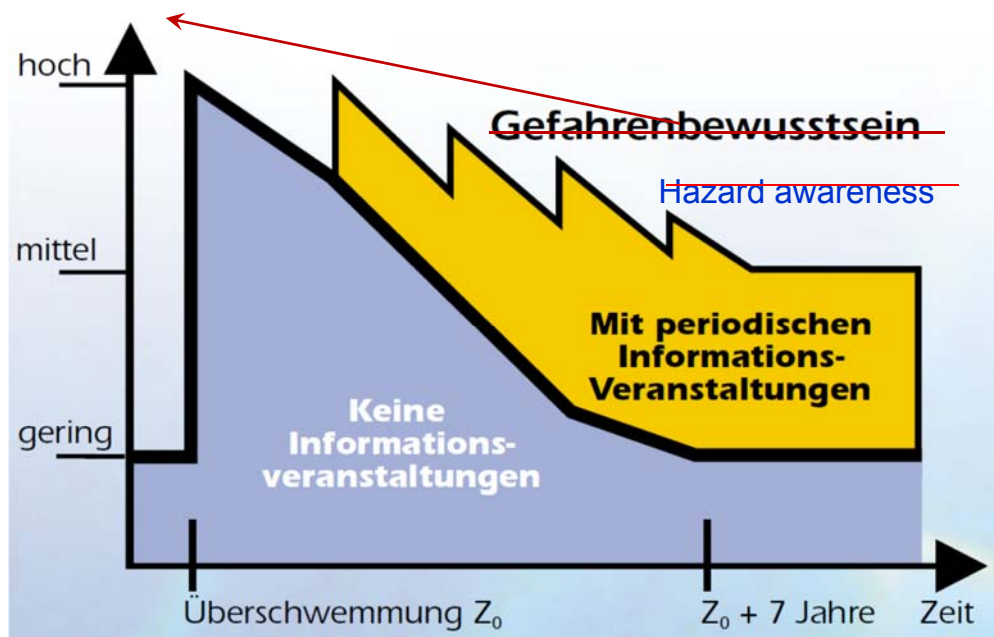


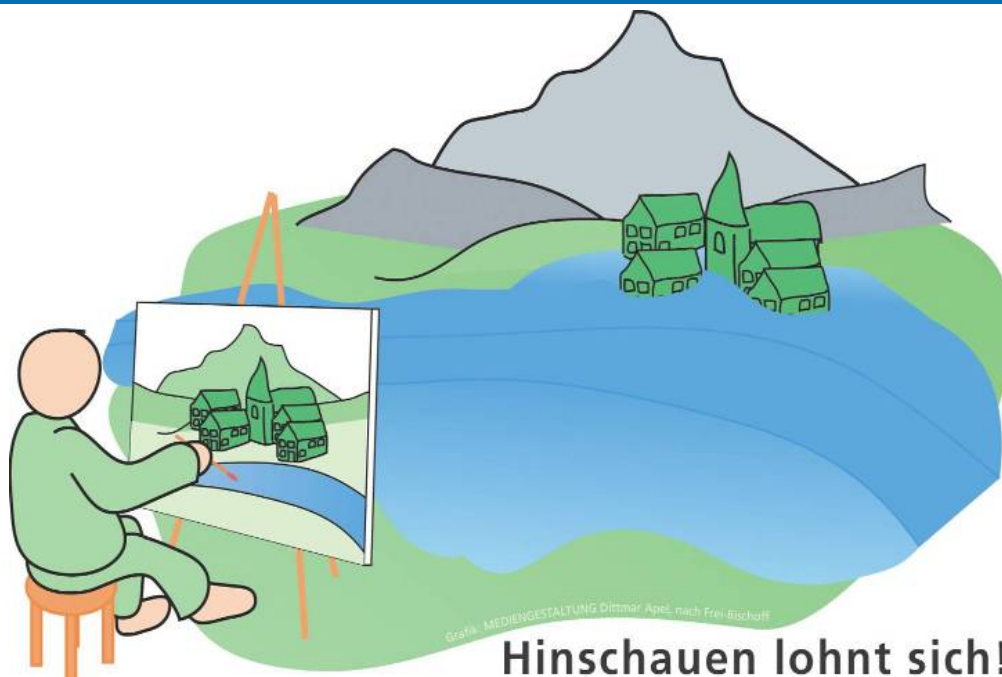


## Risikobewusstsein / Risk awareness

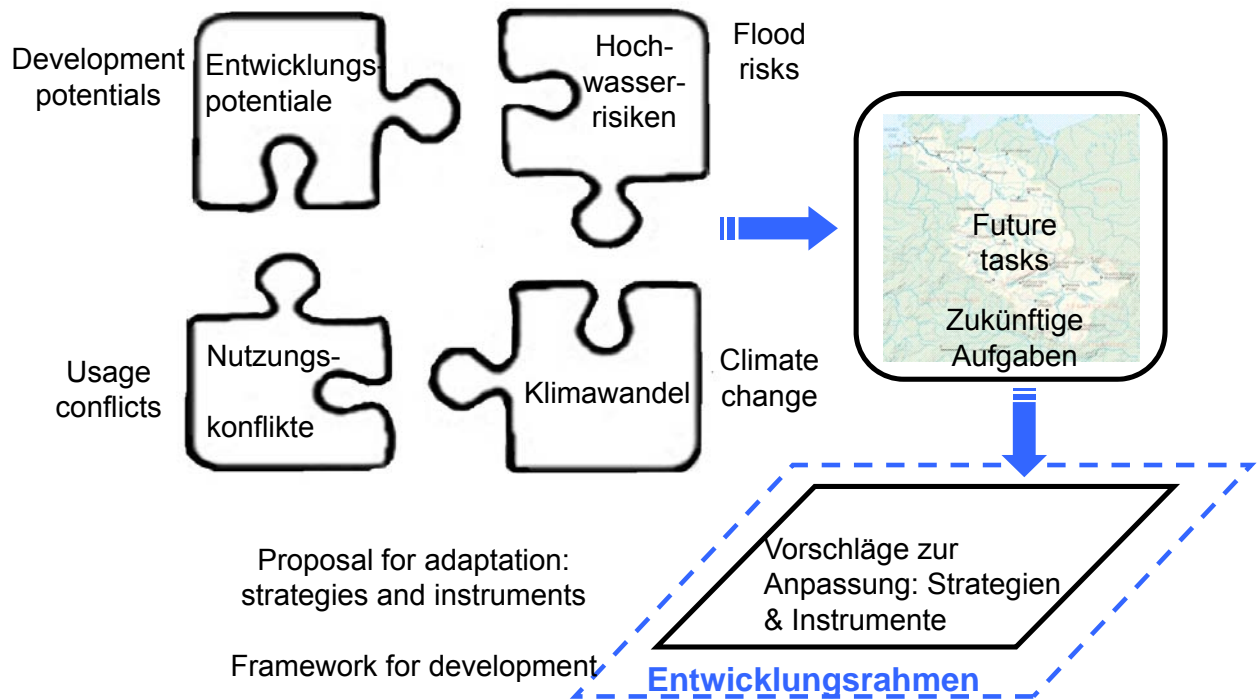


### • Risikobewusstsein / Risk awareness



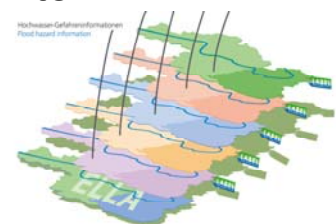






## LABEL 2012plus - Ziele der Strategie / Cíle

- Zusammenfassende Ergebnis-Dokumentation des LABEL-Projektes
- Übersicht über Hochwasser – Risikomanagement und Nutzungsoptionen an der Elbe / Labe
- Erarbeiten eines gemeinsamen Verständnisses zu Risikomanagement, Klimawandel, Wassertourismus, Schifffahrt, Regional- / Kommunalplanung unter Risikovermeidungsaspekten
- Darstellung von Good Practice Beispielen







| 20.01.2011 | Andreas Köhl

17



Login

Startseite  
Neuigkeiten  
Über LABEL  
Pilotprojekte  
Ergebnisse  
Wanderausstellung  
Kalender  
Veranstaltungen  
Download

Veranstaltungsort  
*Misto akce:*

Dreikönigskirche,  
Haus der Kirche  
Hauptstraße 23,  
D- 01097 Dresden



Kontakt für Fragen / Kontakt pro dotazy:

Regina Hille, Andreas Köhl,  
Sächsisches Staatsministerium des Innern  
Email: Regionalplanung-eu@smi.sachsen.de  
Tel.: ++49 (0) 351 564 3456  
Fax: ++49 (0) 351 564 3459

Organisation  
*Přihláška:*

Lead Partner

STAATSMINISTERIUM  
DES INNERN



Dr. Fritz Schnabel, Andreas Köhl  
Europäische Raumordnung, Regionalentwicklung  
Email: Regionalentwicklung-eu@smi.sachsen.de  
Tel.: ++49 (0) 351 564 3454  
Fax: ++49 (0) 351 564 3459

Externe Projektkoordination / Externí koordinace  
projektu:

III INFRASTRUKTUR & UMWELT  
Professor Böhm und Partner

Dr. Peter Heiland, Stefanie Greis, Uwe Seibel  
Email: label@iu-info.de  
Tel.: ++49 (0) 6151 8130 0  
Fax: ++49 (0) 6151 8130 20

Das Projekt LABEL wird im Rahmen des  
INTERREG IVC CENTRAL EUROPE Programms aus  
Mitteln des Europäischen Fonds für Regionalentwicklung  
sowie durch das Bundesprogramm für Transnationale  
Zusammenarbeit des Bundesministeriums für Verkehr,  
Bau und Stadtentwicklung unterstützt.

LABEL je financován v rámci programu INTERREG IVC  
CENTRAL EUROPE z prostředků Evropského fondu  
regionálního rozvoje (ERDF). Národní koordinací je  
podporováno německým Federálním ministerstvem  
dopravy, bydlení a urbanizace prostřednictvím  
federálního dotačního programu "Národní  
spolupráce".



Terminänderung: / Změna planu:

LABEL Abschlusskonferenz  
LABEL Závěrečná konference

09. - 10. 05. 2012  
Dreikönigskirche Dresden



| 20.01.2011 | Andreas Köhl

18

## Warum transnationale Kooperation?

- Weil viele Probleme – bspw. In der Wasserwirtschaft – nicht auf nationalstaatlicher Ebene lösbar sind
- Weil ein Wirtschafts- und Lebensraum Europa nur durch Zusammenarbeit und nicht durch Kirchturmsdenken stark ist
- Weil man besser von den Fehlern Anderer lernt, statt sie selber zu machen
- Weil es den Horizont erweitert und oft auch Spaß macht

## Warum ist INTERREG gut?

- Der Förderzeitraum erstreckt sich über mehrere Jahre mit festen Zusagen für künftige Förderquoten und -summen
- Die Förderung umfasst mehrere Teilaspekte eines Projekts, z. B. Studien, Planung, Bau, Personal, Öffentlichkeitsarbeit...
- Der Lerneffekt im laufenden Prozess ist durch transnationalen Erfahrungsaustausch höher als bei der Arbeit im „stillen Kämmerlein“
- Die Förderbedingung einer umfassenden Öffentlichkeitsarbeit schult und zwingt insbes. uns Deutsche, neue Wege zu beschreiten
- Der europäische Rahmen verursacht eine größere Öffentlichkeitswirksamkeit von lokalen Vorhaben – und hebt dadurch die Bedeutung der Projekte in der öffentlichen Wahrnehmung



## Kontakt

### Leadpartner

PP 1: SMI-Sächsisches Staatsministerium des Innern  
(Saxon State Ministry of the Interior)

Andreas Kühl

Wilhelm-Buck-Straße 2

D-01097 Dresden

Phone: ++49/(0)351/5643456

Fax: ++49/(0)351/5643459

Email: [Regionalentwicklung-eu@smi.sachsen.de](mailto:Regionalentwicklung-eu@smi.sachsen.de)

<http://www.smi.sachsen.de/>

STAATSMINISTERIUM  
DES INNERN



### Externes Projektmanagement

INFRASTRUKTUR & UMWELT  
Professor Böhm und Partner



Dr. Peter Heiland / Uwe Seibel / Stefanie Greis

Julius-Reiber-Strasse 17

D-64293 Darmstadt

Phone: ++49/(0)6151/81300

Fax: ++49/(0)6151/813020

Email: [label@iu-info.de](mailto:label@iu-info.de)

<http://www.iu-info.de/>